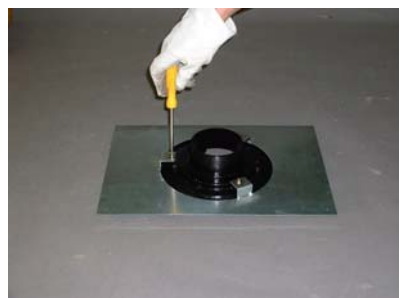
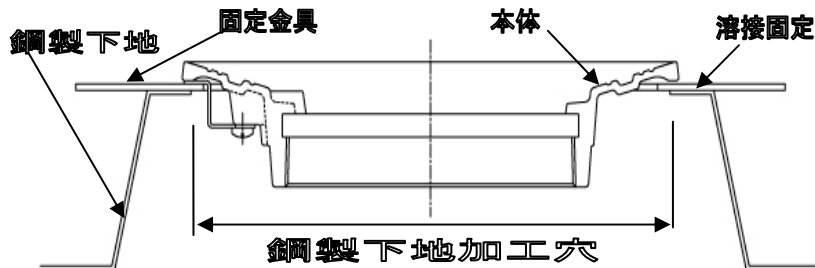


ESSP-5・6(ESXC-6は裏面をご覧ください。)

鋼製下地断熱屋根工法用ルーフトレイン ESSP-5・6

組立手順



呼称	鋼製下地加工穴寸法(mm)	
	差し込み式	ねじ込み式
	5型	6型
65・75	Φ190	Φ197
100	Φ215	Φ222
125	Φ265	Φ265
150	—	Φ290
200	—	Φ370

たて引き排水用 ESSP-5・6

本体を固定金具にセットし、裏側から付属のねじで固定してください。

鋼製下地加工穴寸法表に従い、鋼製下地を切断し、鋼製下地と固定金具を溶接固定し取付完了です。(タッピンネジでの固定も可能です。)

翹カネノウ株式会社

172-1K