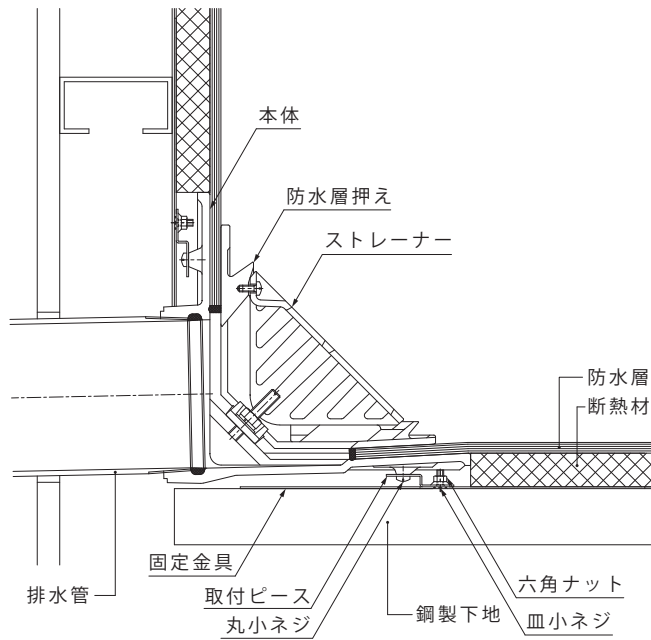
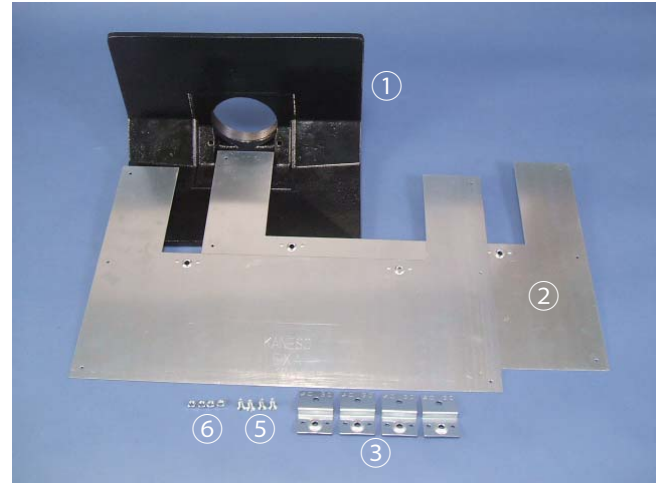


よこ引き用 鋼製下地断熱屋根工法用ルーフトレン
WHXA-6・WHXS-6 施工要領書

納まり図



上図は WHXA-6 を示します。

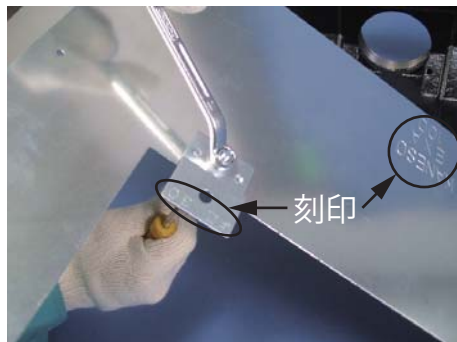


部品構成

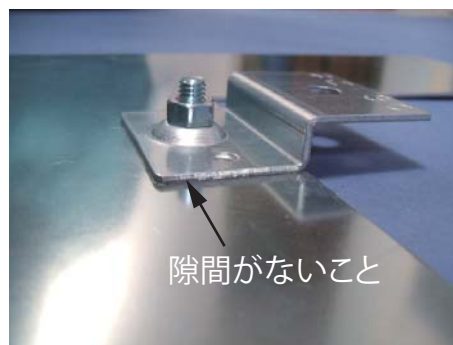
- | | |
|-----------|-----------|
| ①本体～1個 | ④丸小ネジ～4個※ |
| ②固定金具～2個 | ⑤皿小ネジ～4個 |
| ③取付ピース～4個 | ⑥六角ナット～4個 |

※丸小ネジは本体に取り付けています。

- ②固定金具に③取付ピースを⑤皿小ネジ・⑥六角ナットで組み立てます。
②固定金具と③取付ピースの刻印文字を同じ向きにして組み立ててください。



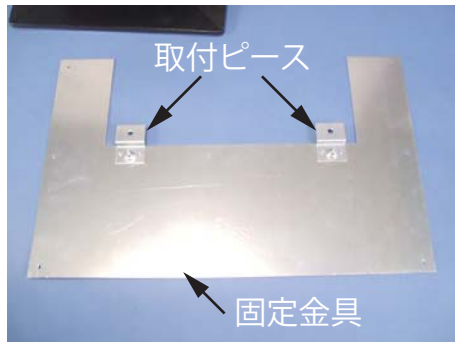
- ③取付ピースは②固定金具に確実に取り付けてください。
③取付ピースの位置決め用の穴に②固定金具の突起が入っていること、横から見て②固定金具と③取付ピースに隙間がないことを確認してください。



裏面に続く

よこ引き用 鋼製下地断熱屋根工法用ルーフトレン
WHXA-6・WHXS-6 施工要領書

3. ②固定金具 1 枚につき③取付ピースが 2 個取り付けます。



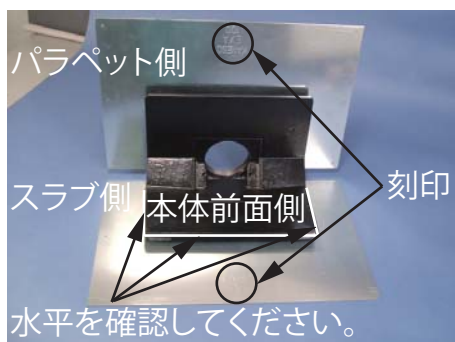
4. ①本体に取り付いている④丸小ネジをプラスドライバーで外し、3で組み立てた固定金具を刻印が本体前面側になる向きで、①本体に④丸小ネジで取り付けます。



5. スラブ側とパラペット側、それぞれに3で組み立てた固定金具を取り付けて組み立て完了です。鋼製下地への取り付けの際は①本体のスラブ側外周が水平であることを確認し、鋼製下地と固定金具をタッピンネジ（別途）で固定し取り付けます。（溶接での固定も可能です。）

床面側

壁面側



- ①本体の前面側と②固定金具の刻印側が同じ面になるように組み立ててください。
この時、パラペット側の刻印向きは上下が逆となります。