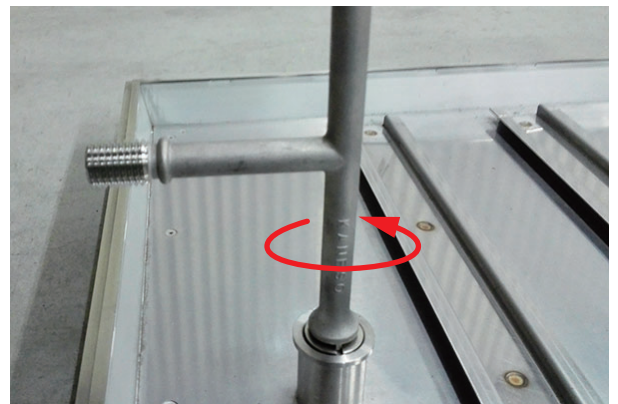
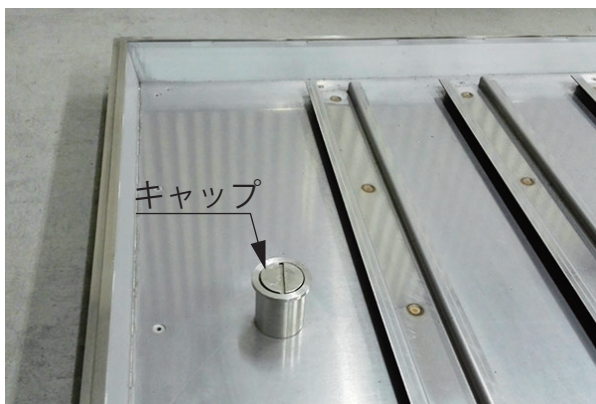
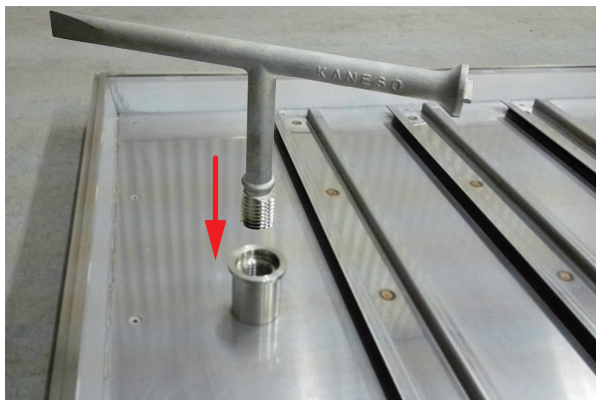


フローアハッチ 開閉手順書



- ① 開閉ハンドルK-1型のA部で、キャップを反時計方向へ回し、把手本体から外します。

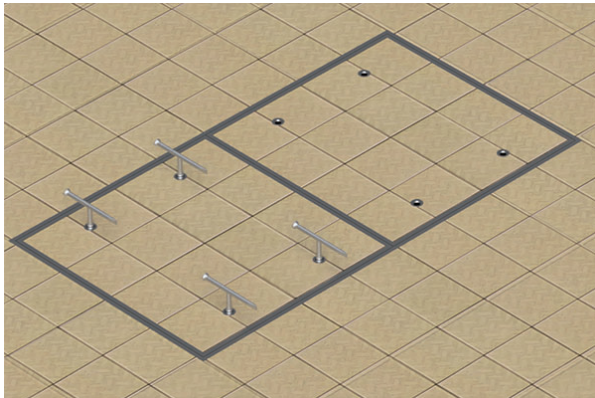


- ② 開閉ハンドルK-1型のB部を把手本体のめねじにねじ込み、ハンドルが動かなくなるまで締め付けます。

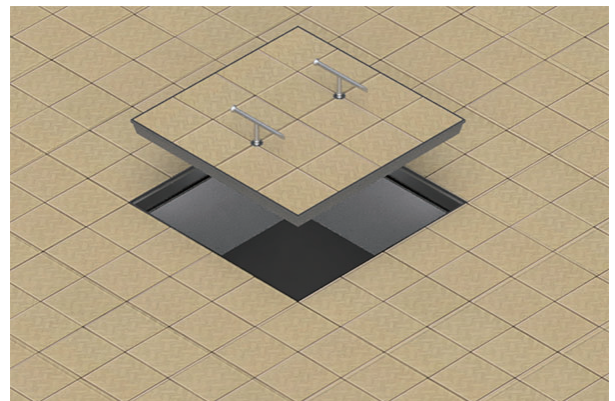
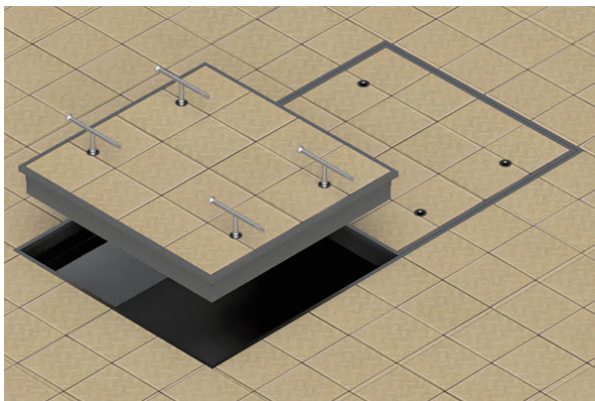
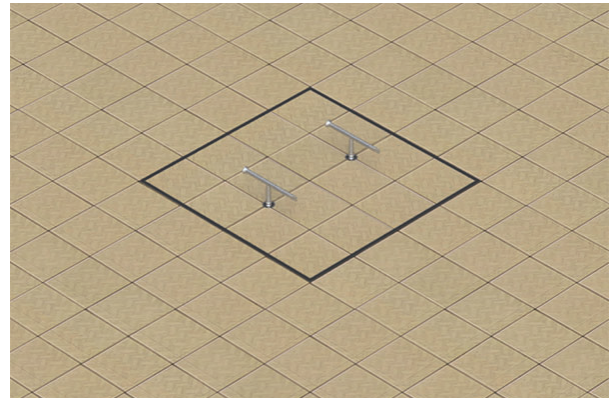
裏面に続く

フローアハッチ 開閉手順書

把手部 4ヶ所の蓋



把手部 2ヶ所の蓋



- ③ ②でねじ込んだ開閉ハンドル K-1 型を持ち、蓋を垂直に引き上げます。
蓋が重い場合は、開閉ハンドル K-1 型にワイヤーを掛け、クレーン等で引き上げる事もできます。
また、開閉ハンドル K-1 型の替りに、把手本体のねじ部に M16 アイボルトをねじ込み、クレーン等で引き上げる事もできます。