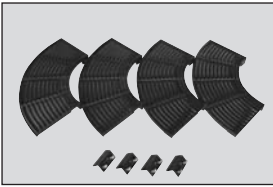
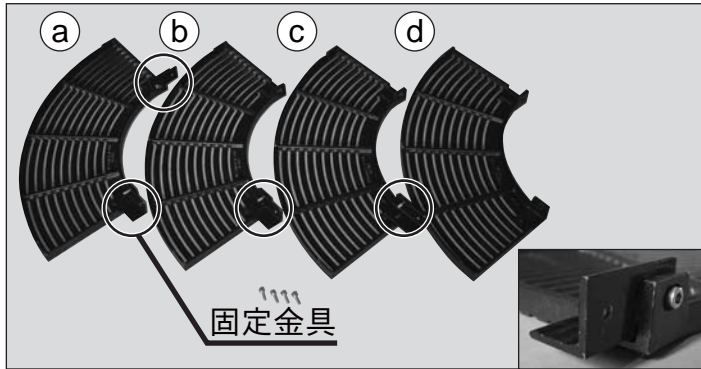


# ガーディングレートRFC(丸型)・RFK(角型) 施工要領書



セット内容  
蓋…4枚  
固定金具・固定ボルト…4組  
※ボルトの固定には六角棒レンチの呼び8(別売)を御使用ください。

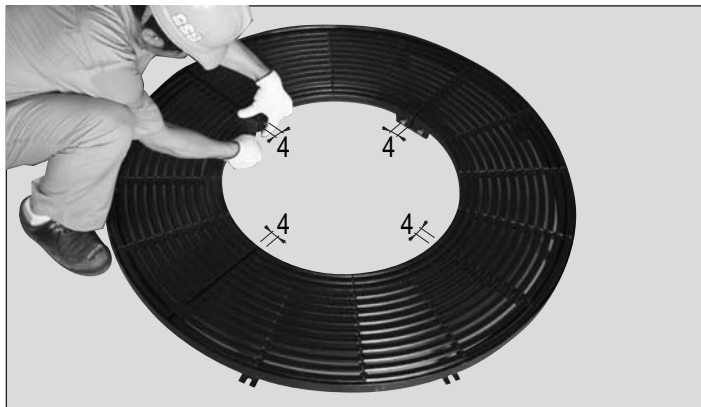
- ① 蓋(本体)を裏返しにし置き、付属の固定金具を固定ボルト(M10×25)にて仮固定します。取り付け位置は下記のとおりです。



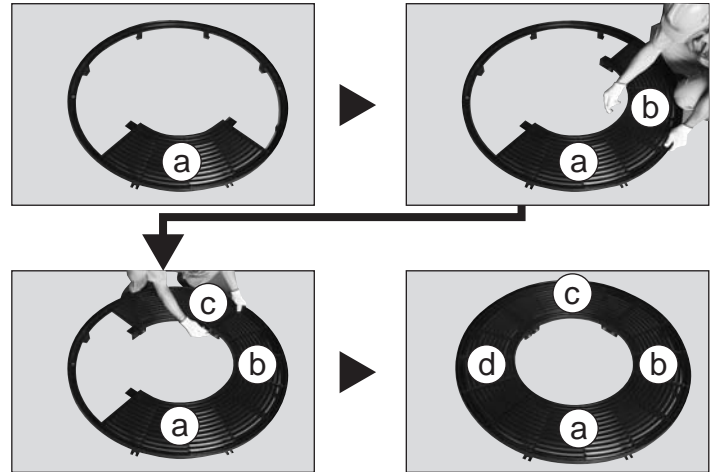
写真左から、

- ① 固定金具を2個取り付ける。
- ② 固定金具を1個取り付ける。
- ③ ②と同じ側に1個取り付ける。
- ④ 固定金具は付けない。

- ③ 蓋の連結が終わりましたら、蓋間のすき間(4mm)を調整し、ボルトの本締めを行います。一気に1箇所を締めるのではなく、順々に締めこんでください。

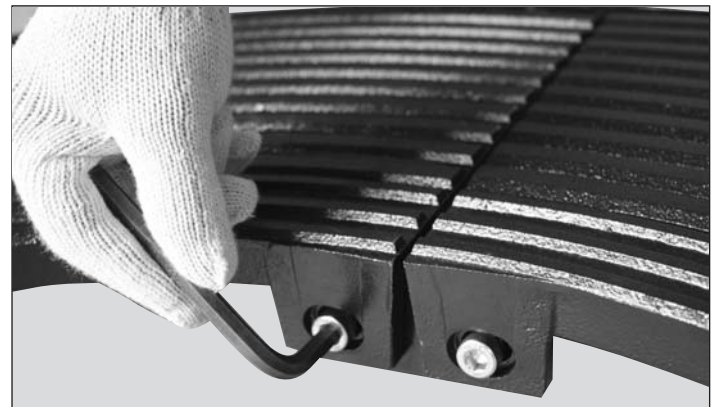


- ② 蓋の連結を行います。受枠に左記の①～④の順で蓋を載せて、それぞれ固定ボルトで仮固定を行います。



※固定金具の穴と本体の穴が合わない場合は、先に仮固定を行ったボルトを少し緩めると合いやすくなりますので、調整をお願いします。

- ④ 本締めが終わりましたら設置は完了です。最後にガタつき、すき間の確認を行い、ボルトの増し締めをしてください。



※ガーディングレート内側の下がり防止のために、固定金具の下にレンガ等を敷いて施工することをお勧めします。

