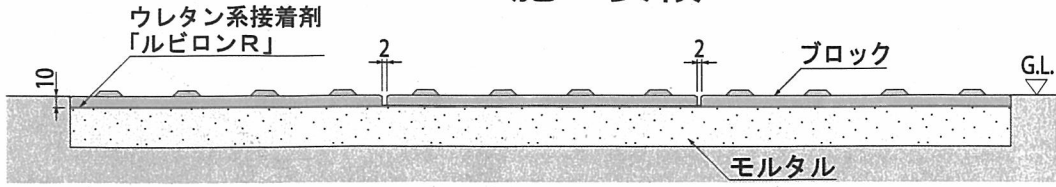
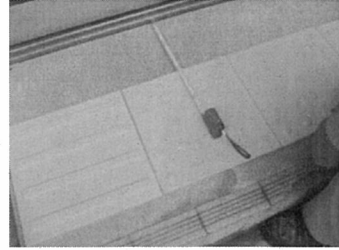
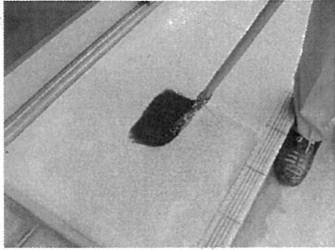


ゴムチップ製 視覚障害者誘導用ブロック

JG 施工要領

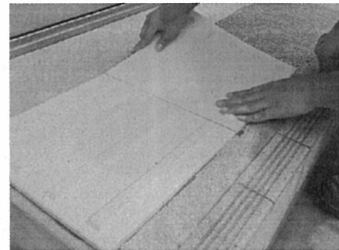


納まり図



- ① 施工面の清掃作業を行い、小石、ゴミ、水、油等を除去します。また、施工面に不陸がないか確認してください。

- ② ブロックを施工位置に仮置きし、ケガキを行います。ブロック間は必ず2mm程度のすきまを確保してください。ブロックの切断が必要な場合は、カッター等で切断してください。



- ③ 施工面に専用の接着剤「ルビロンR」を塗布します。施工面に馴染むまで下表を目安に放置します。

- ④ ブロックを軽く押さえつけながら順次敷き並べ、貼り合わせます。

放置時間	春・夏・秋(15°C~35°C)	冬(5°C~15°C)
	10分~20分	20分~40分



- ⑤ 貼り合わせ直後にハンドローラー等で転圧をかけます。反り、浮き上がり防止のため、1~2時間後、再転圧をかけてください。

- ⑥ 下表の標準硬化時間を目安に接着剤を硬化させ施工完了です。

標準硬化時間	春・夏・秋(15°C~35°C)	冬(5°C~15°C)
	約1日	約2日