

カネソウ 排水ユニット

施工要領書

対象製品 排水ユニット（ステンレス製スリット）

端部排水
よこ引き用



SEDS-E

端部排水
たて引き用



SEDS-EV

中央部排水
よこ引き用



SEDS-C

中央部排水
たて引き用



SEDS-CV

この度は、カネソウ製品をご使用いただき、誠にありがとうございます。

ご使用になる前に、必ずこの「施工要領書」をご一読いただきますようお願いいたします。

間違った施工・取扱を行いますと、製品の損傷や事故につながる可能性がありますので、ご注意ください。

また、製品に関するお問い合わせ、破損や劣化などによる交換購入等に関しましては、下記までご連絡ください。

カネソウ株式会社

〒510-8101 三重県三重郡朝日町大字縄生81番地

TEL (059) 377-3232 FAX (059) 377-3905

東京支店

TEL (03) 3433-6645

大阪営業所

TEL (06) 7639-5870

仙台営業所

TEL (022) 214-8088

福岡営業所

TEL (092) 432-2532

URL: <http://www.kaneso.co.jp/> E-mail: info@kaneso.co.jp

この内容は2023年3月現在のものです。仕様は改良のため予告なく変更することがあります。

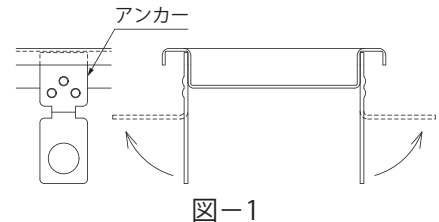
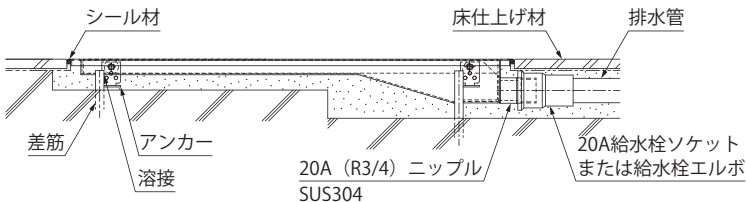
●施工上のご注意

- ①建物出入口部に設置する水切り用のトラフ一体型水切りユニットです。
注）屋外や建物外構の路面での降雨を直接排水するための製品ではありません。
 主排水経路への排水管接続を施してお使いください。
- ②適用荷重は歩行荷重です。
- ③トラフ本体には20A (R3/4) のニップルが溶接してあります。
 排水管の接続には20A給水栓ソケットまたは給水栓エルボをご用意のうえ、配管接続を行ってください。
- ④タイル仕上げの場合、100角・150角タイルの目地割に合う外形寸法です。

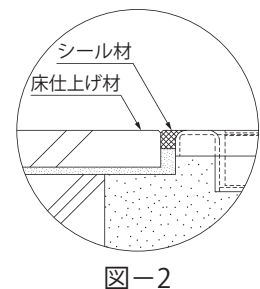
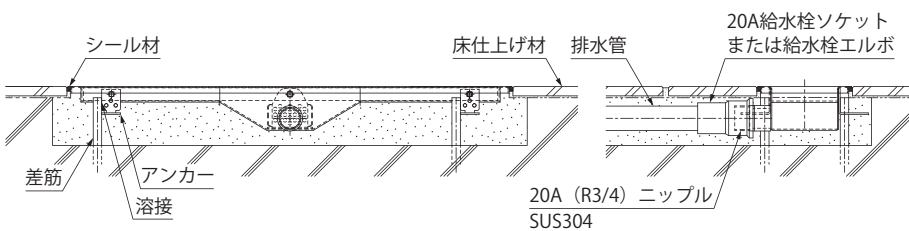
●施工手順

- ①トラフ本体の20A (R3/4) ニップルに、20A給水栓ソケットまたは給水栓エルボをねじ込みます。
- ②トラフ本体の仮固定を行い、床仕上げレベルとの調整を行います。
- ③トラフ本体のアンカーを溶接固定、あるいはモルタルで根固めし、固定します。
 ※アンカーは折り曲げが可能です。(図-1)
- ④給水栓ソケットまたは給水栓エルボと排水管との接続は接着剤を使用し、確実に差し込んで接続してください。
- ⑤トラフ本体目地部とタイルのあいだに止水措置を必要とする場合は、床仕上げの際に、シール材の充填シロを設けて、シール処理を行ってください。(図-2)

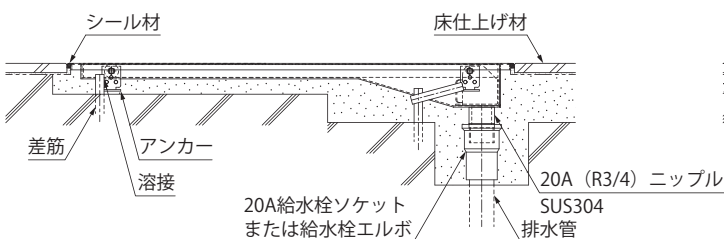
SEDS-E(端部排水 よこ引き用)



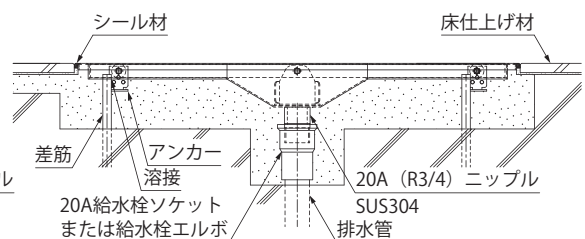
SEDS-C(中央部排水 よこ引き用)



SEDS-EV(端部排水 たて引き用)

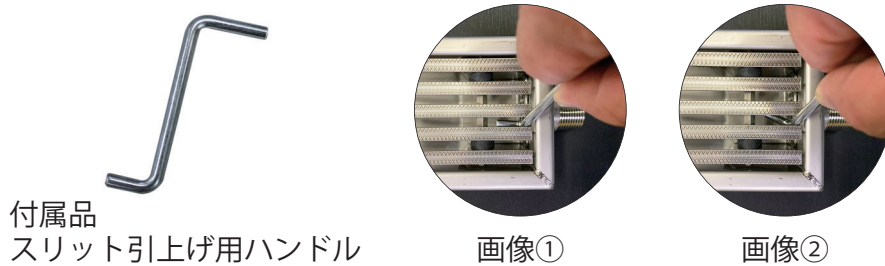


SEDS-CV(中央部排水 たて引き用)



●スリット引上げ方法と取外し方法

- ①付属のスリット引上げ用ハンドルをスリットのすきまに差し込み（画像①）、ハンドルをひねり（画像②）、先端をスリットのバー材に引っ掛けるようにして引上げます。
- ②スリットの端部が引上がりましたら、スリット全体を保持して持ちあげて取外します。



●ゴミ集積バスケットの清掃方法

スリットにはゴミ集積バスケットが組付けてあります。
ゴミ集積バスケットに溜まったゴミを除去する場合、ゴミが湿潤状態であれば、付属のスリット引上げ用ハンドルなど棒状のものを利用し、ゴミをかき出します。また、ゴミが乾燥状態であれば、掃除機で吸引してください。溜まった状態で放置しますと、排水不良の原因となりますので、ご注意ください。

●スリット設置手順

- ①トラフ本体にスリットを設置する際は、トラフ内のゴミ・砂利等を除去してからスリットを納めてください。（※トラフ内が乾燥状態であれば、掃除機で吸引して確実に除去してください。）
トラフ本体にゴミ集積バスケットを納めるくぼみがあります。そのくぼみにバスケットが納まるようにスリットを設置してください。設置後、スリットがトラフ本体から浮きあがっていないか充分ご確認ください。「ガタツキ」や「つまづき」の原因となりますので、ご注意ください。
- ②SEDS-C（中央部排水よこ引き用）のスリットの設置には、方向性があるためご注意ください。
ゴミ集積バスケットの排水穴の開いている側をトラフの排水口側に向けて設置してください。

SEDS-C（中央部排水よこ引き用）

