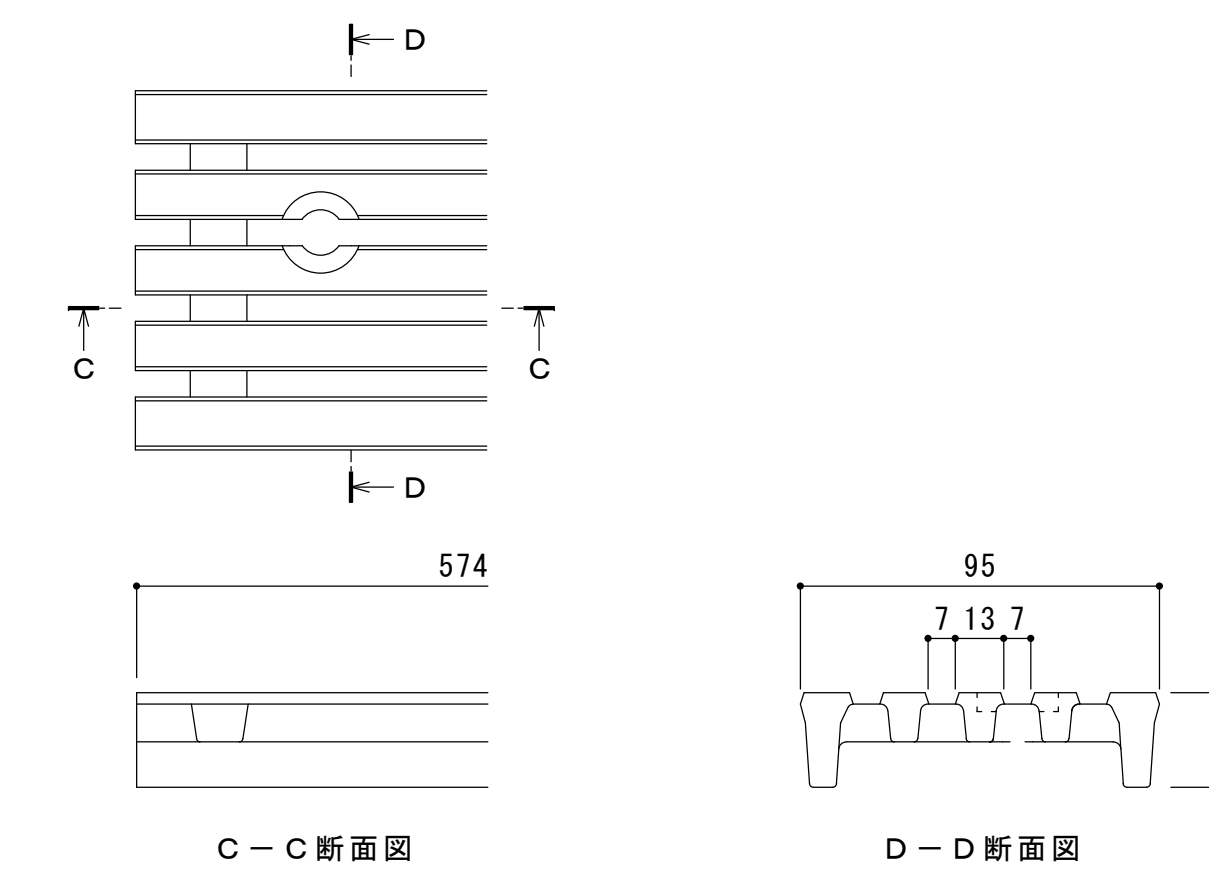
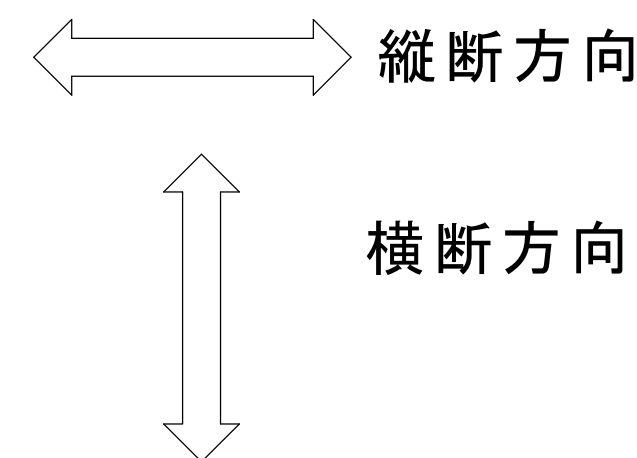
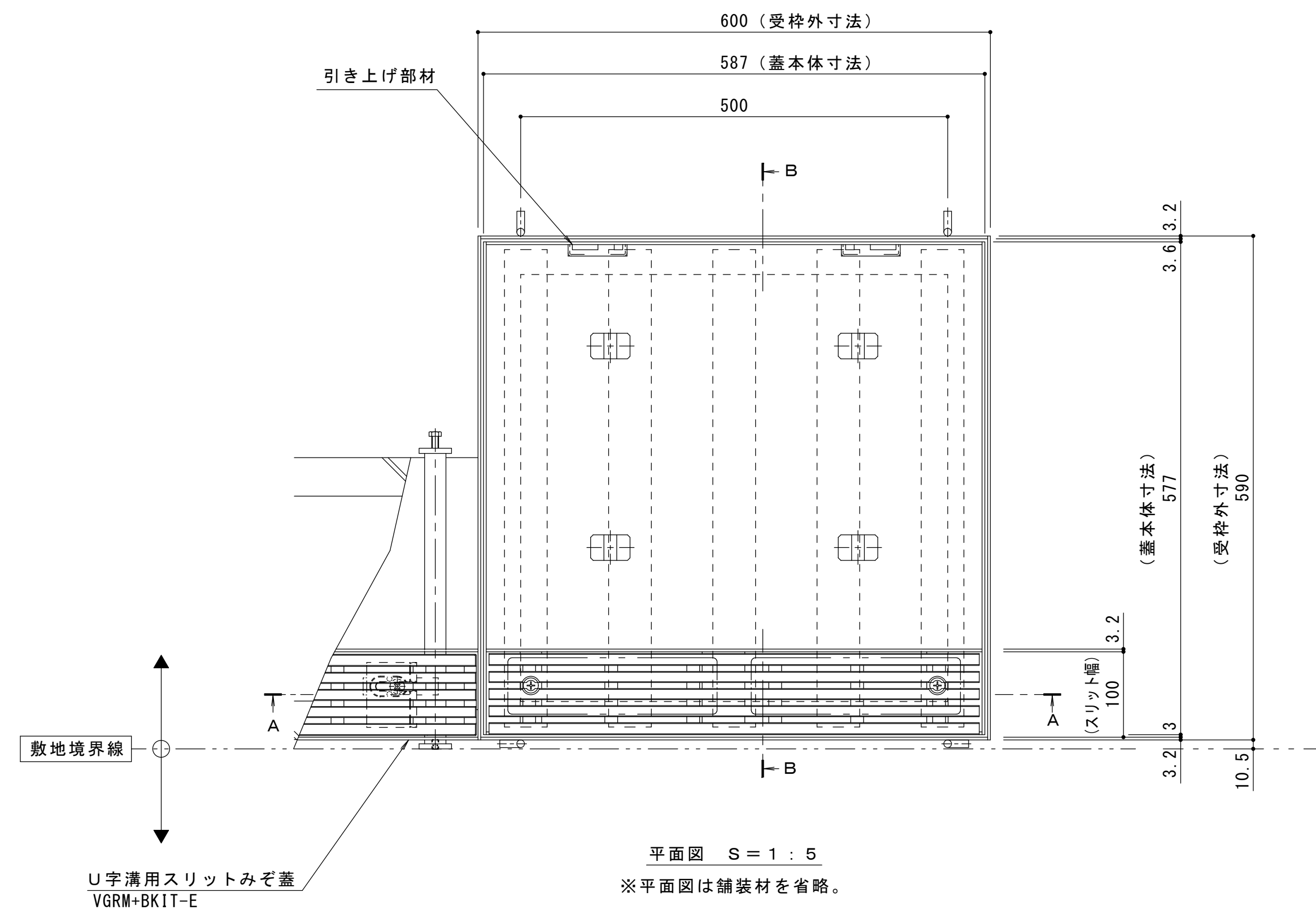
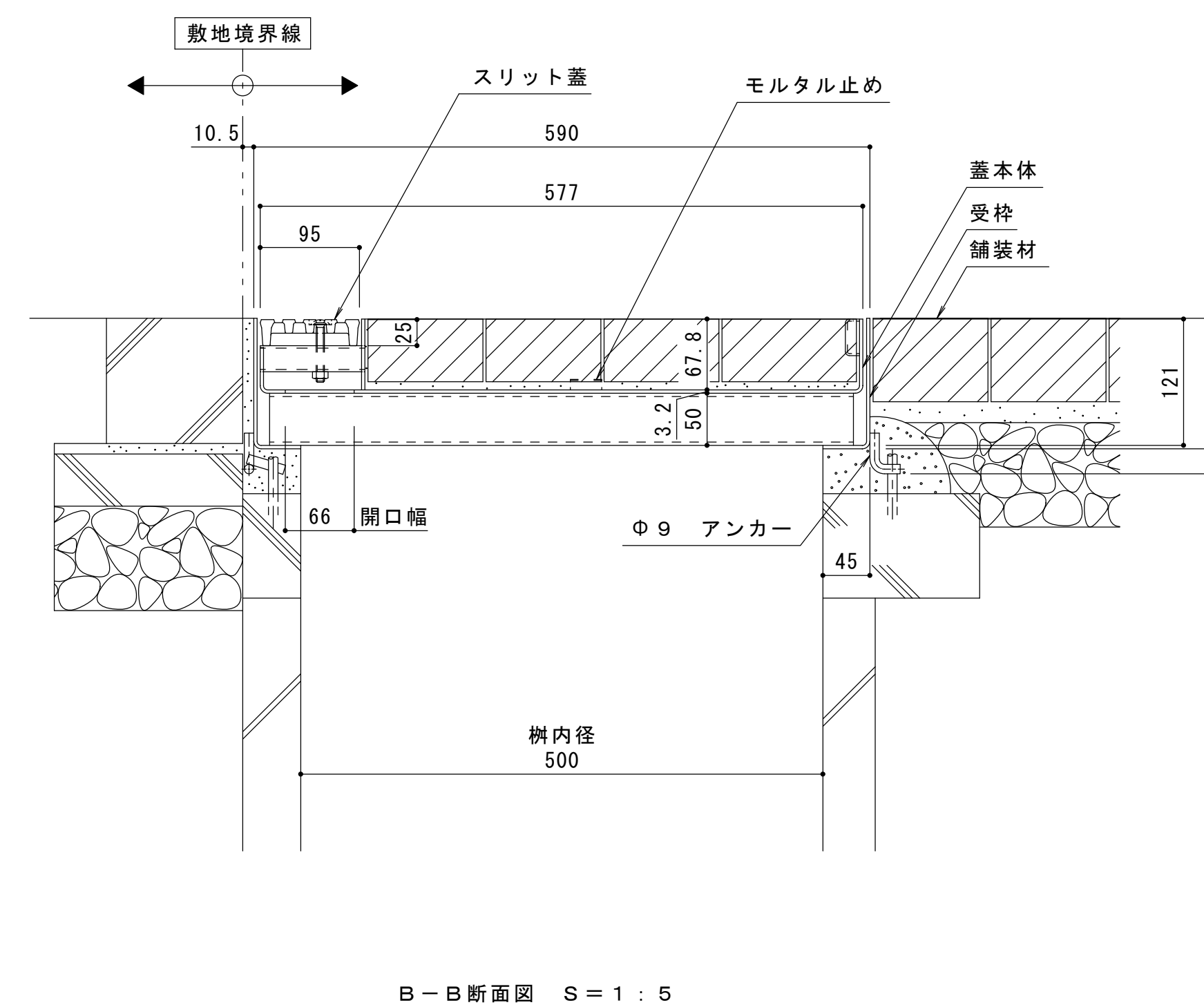
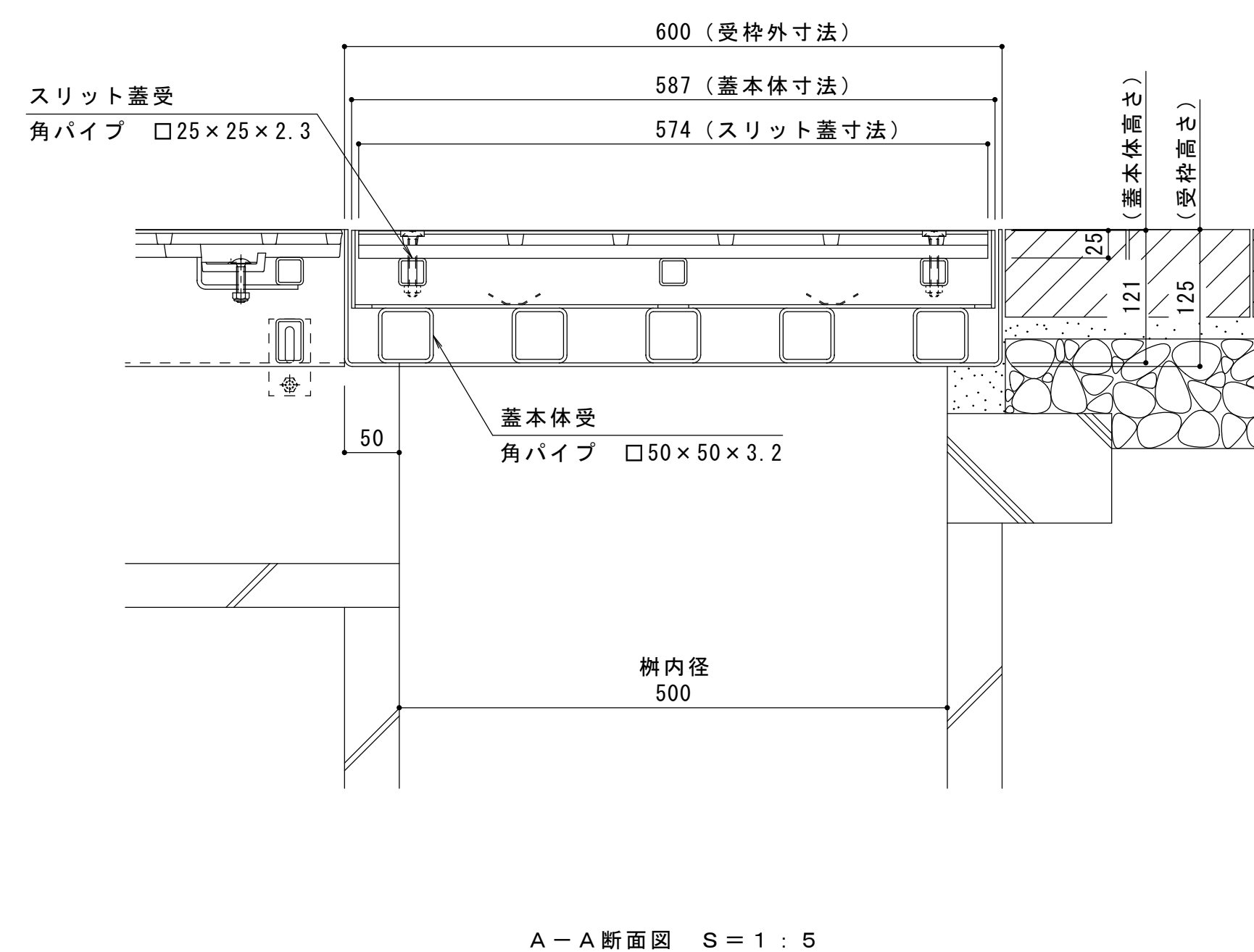


名称	U字溝用スリットみぞ蓋 集水樹蓋 敷地境界用
適用樹	樹内径 500mm
スリット蓋	ダクティル鑄鉄製 FCD500 樹脂系塗装
	すきま 7mm
	寸法 幅95×長さ574×高さ25
蓋本体	スチール製 溶融亜鉛めっき
	引き上げ部材付
	充填深さ60mm
	スリット幅 100mm
	寸法 幅577×長さ587×高さ121
受枠	スチール製 溶融亜鉛めっき
	寸法 幅590×長さ600×高さ125
品番	カネソウ ボーダースリット 集水樹 : BK1TFW-14E-500

強度性能	
強度	T-14 : 後輪1輪荷重54.9kN (5,600kgf) 総重量14トンまでの車両の乗り入れが可能
主な使用場所	建物内、建物敷地内、公園敷地内、 車道以外で車両の乗り入れる可能性のある場所
車両進行方向	横断方向、縦断方向
衝撃係数	0
荷重	54.9kN
後輪接地面積	200×500 mm



スリット蓋 詳細図 S=1:2



訂	年・月・日	内容	製図	検図	年・月・日	内容	製図	検図	備考
正									本図面記載の縮尺は、A1用紙へ出力した場合の縮尺です。

工事名称	U字溝用スリットみぞ蓋 集水樹蓋 敷地境界用	製図	加藤 憲計	検図	太田 一二三	作成年月日	2016.06.14	縮尺	1:5, 1:2	図番	1RS16286
図面名称	U字溝用スリットみぞ蓋 集水樹蓋 敷地境界用 ボーダースリット 納まり図	ダクティル鑄鉄製スリット スチール製枠 BK1TFW-14E-500									