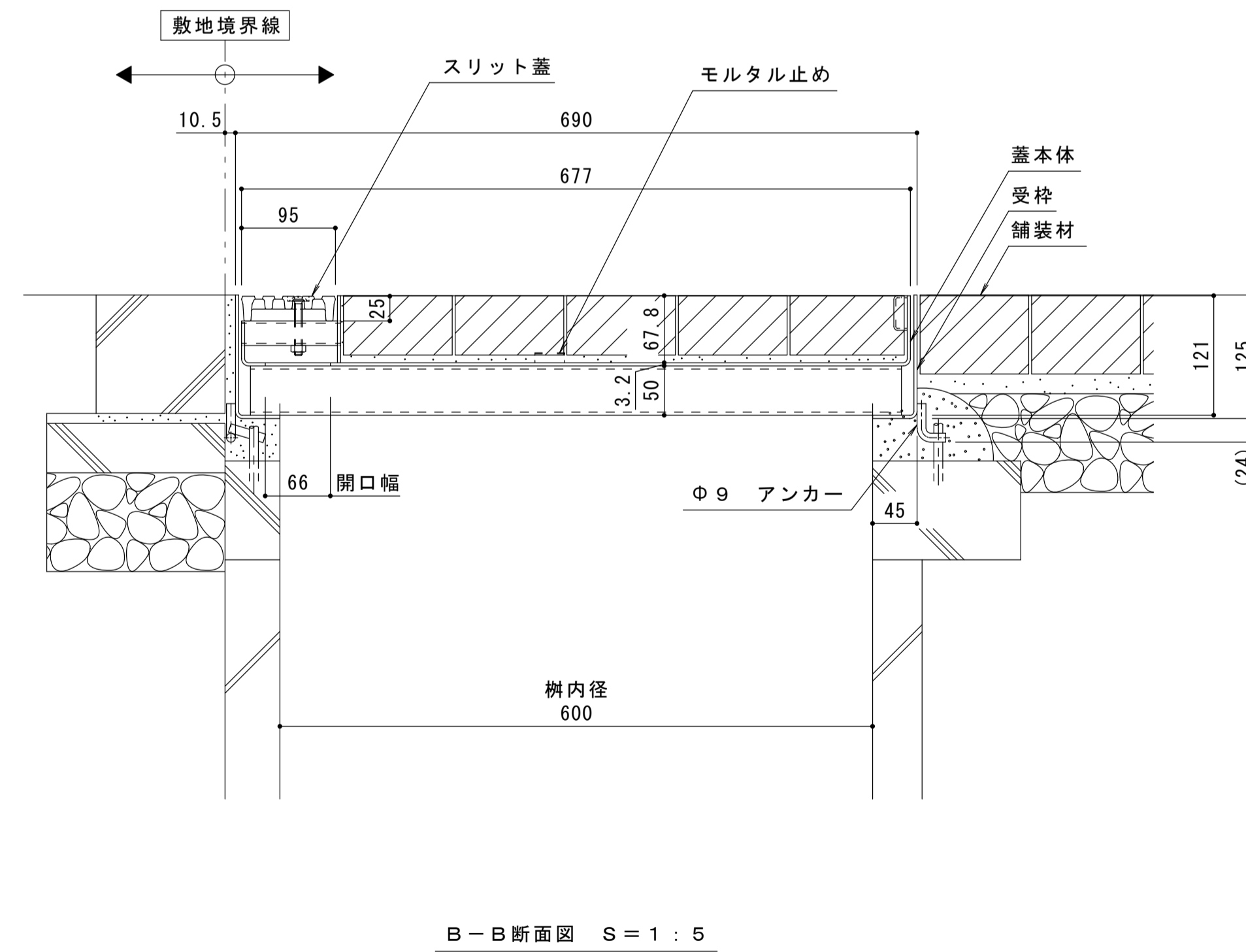
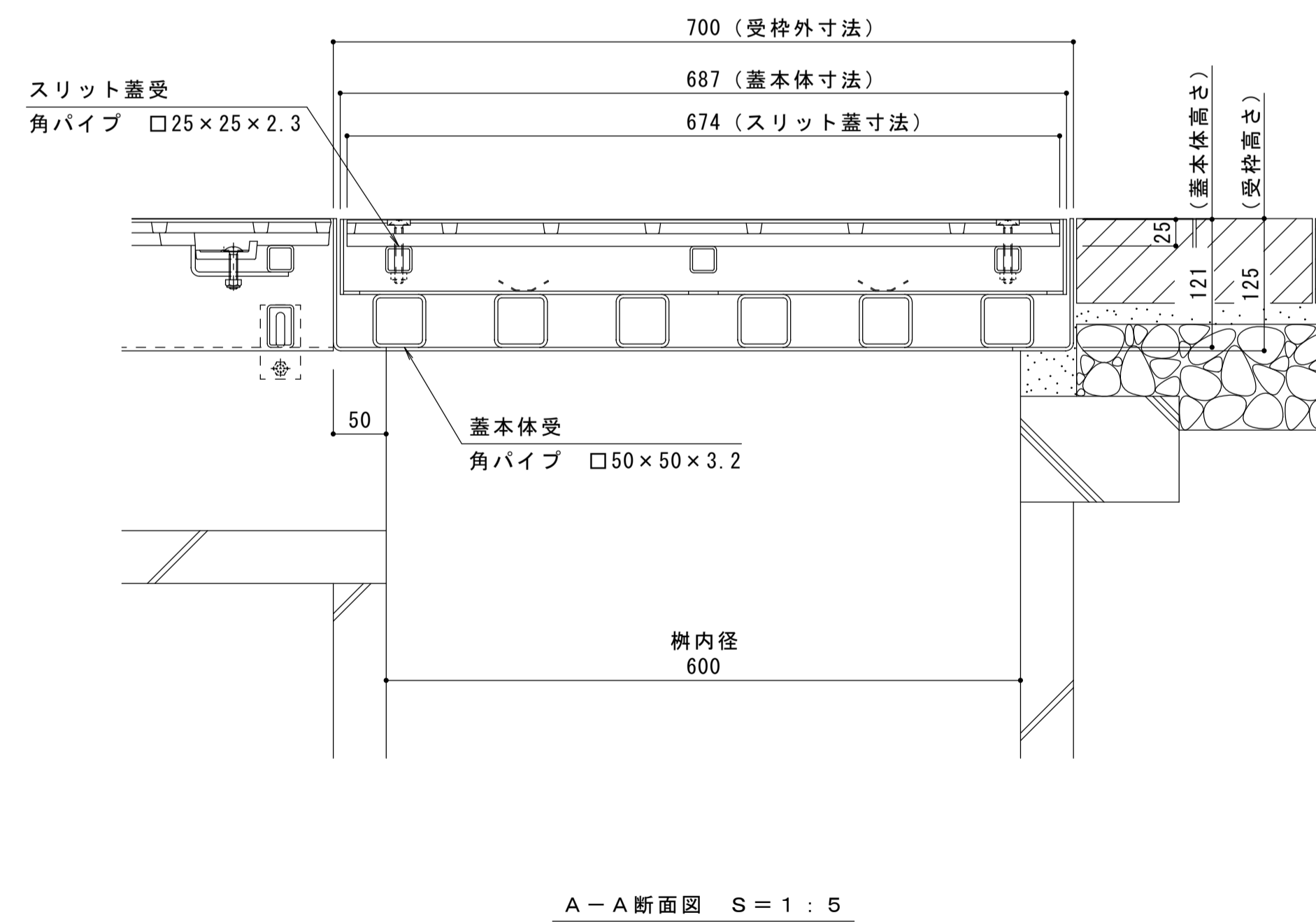
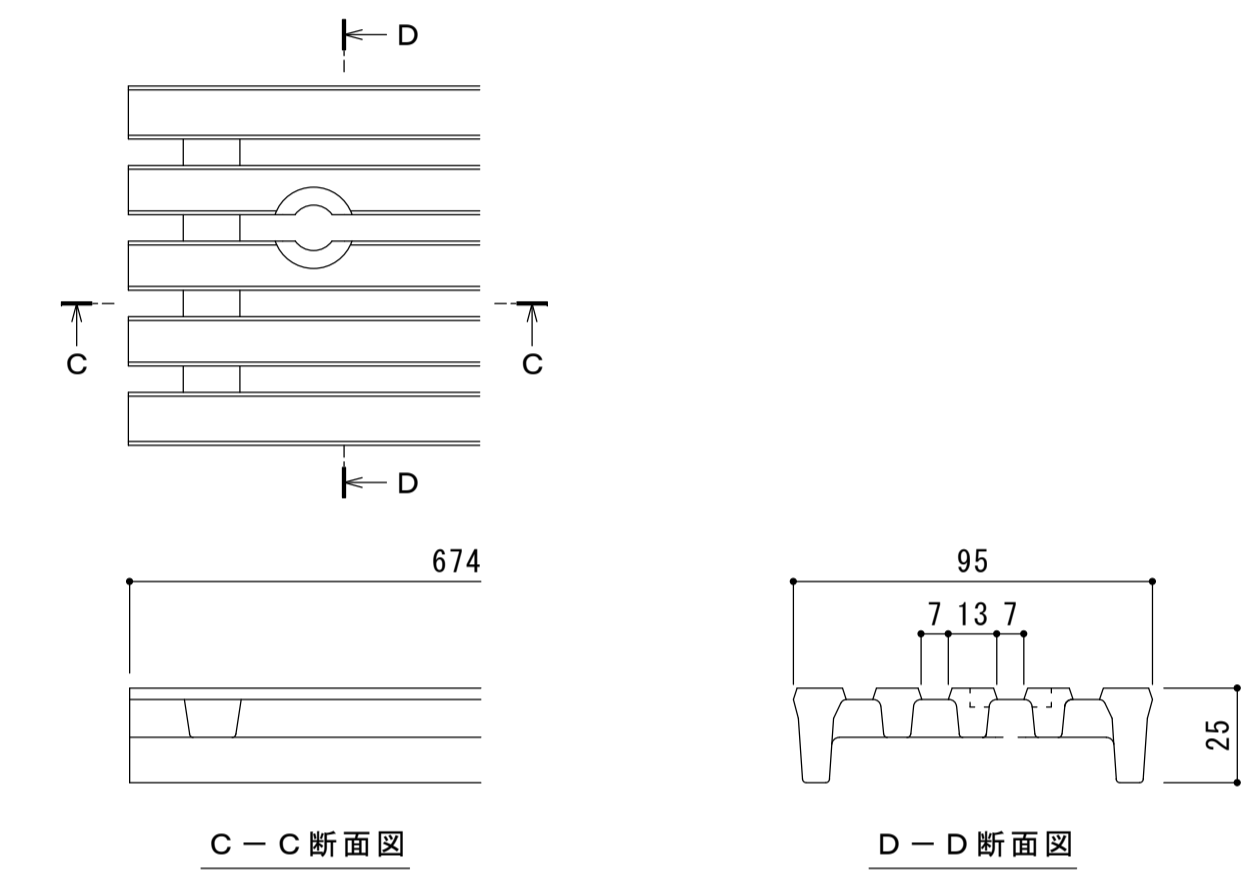
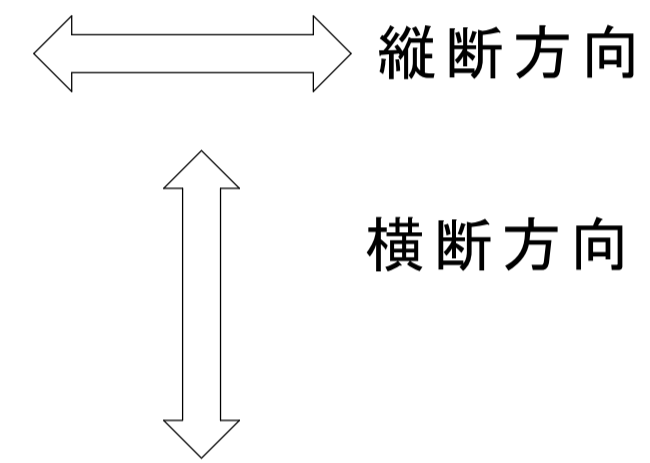


|       |  |
|-------|--|
| 名称    | U字溝用スリットみぞ蓋 集水樹蓋 敷地境界用   |
| 適用樹   | 樹内径 600mm  |
| スリット蓋 | ダクティル鑄鉄製 FCD500 樹脂系塗装<br>すきま 7mm<br>寸法 幅95×長さ674×高さ25                      |
| 蓋本体   | スチール製 溶融亜鉛めっき<br>引き上げ部材付<br>充填深さ60mm<br>スリット幅 100mm<br>寸法 幅677×長さ687×高さ121 |
| 受枠    | スチール製 溶融亜鉛めっき<br>寸法 幅690×長さ700×高さ125                                       |
| 品番    | カネソウ ボーダースリット<br>集水樹: BKITFW-14E-600                                       |

|        |   |
|--------|---|
| 強度性能   |   |
| 強度     | T-14: 後輪1輪荷重54.9kN (5,600kgf)<br>総重量14トンまでの車両の乗り入れが可能 |
| 主な使用場所 | 建物内、建物敷地内、公園敷地内、<br>車道以外で車両の乗り入れる可能性のある場所             |
| 車両進行方向 | 横断方向、縦断方向   |
| 衝撃係数   | 0   |
| 荷重     | 54.9kN  |
| 後輪接地面積 | 200×500 mm  |



|   |       |    |       |       |    |       |                             |
|---|-------|----|-------|-------|----|-------|-----------------------------|
| 訂 | 年・月・日 | 内容 | 製図 校閲 | 年・月・日 | 内容 | 製図 校閲 | 備考                          |
| 正 |       |    |       |       |    |       | 本図面記載の縮尺は、A1用紙へ出力した場合の縮尺です。 |

|   |                                       |       |            |          |
|---|---------------------------------------|-------|------------|----------|
| 工事名称                                    | 製図                                    | 校閲    | 作成年月日      | カネソウ株式会社 |
| 図面名称                                    | 加藤憲計                                  | 太田一二三 | 2016.06.14 |          |
| U字溝用スリットみぞ蓋 集水樹蓋 敷地境界用<br>ボーダースリット 納まり図 | ダクティル鑄鉄製スリット スチール製枠<br>BKITFW-14E-600 | 縮尺    | 1:5, 1:2   | 図番       |
|   |                                       |       |            | 1RS16287 |