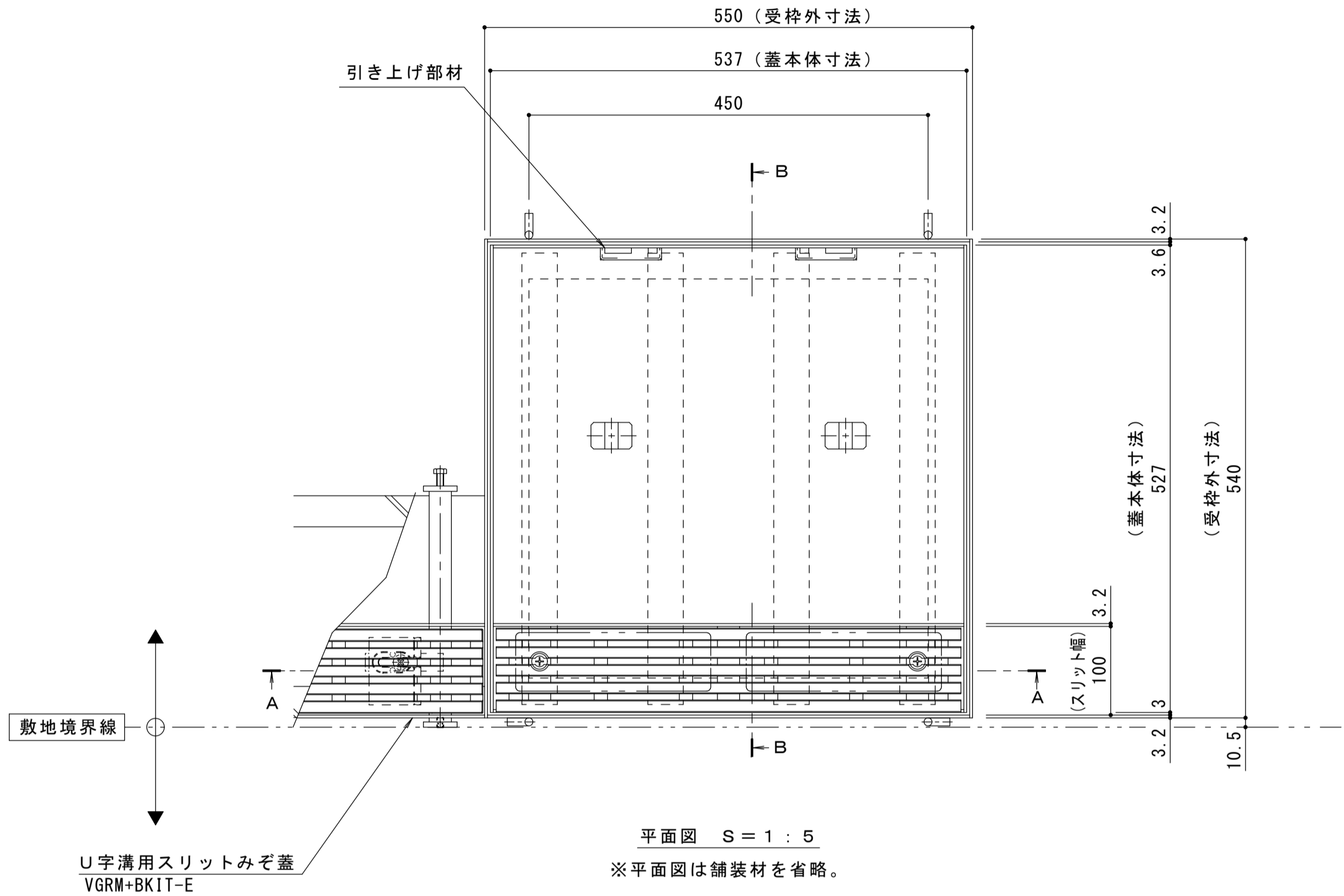
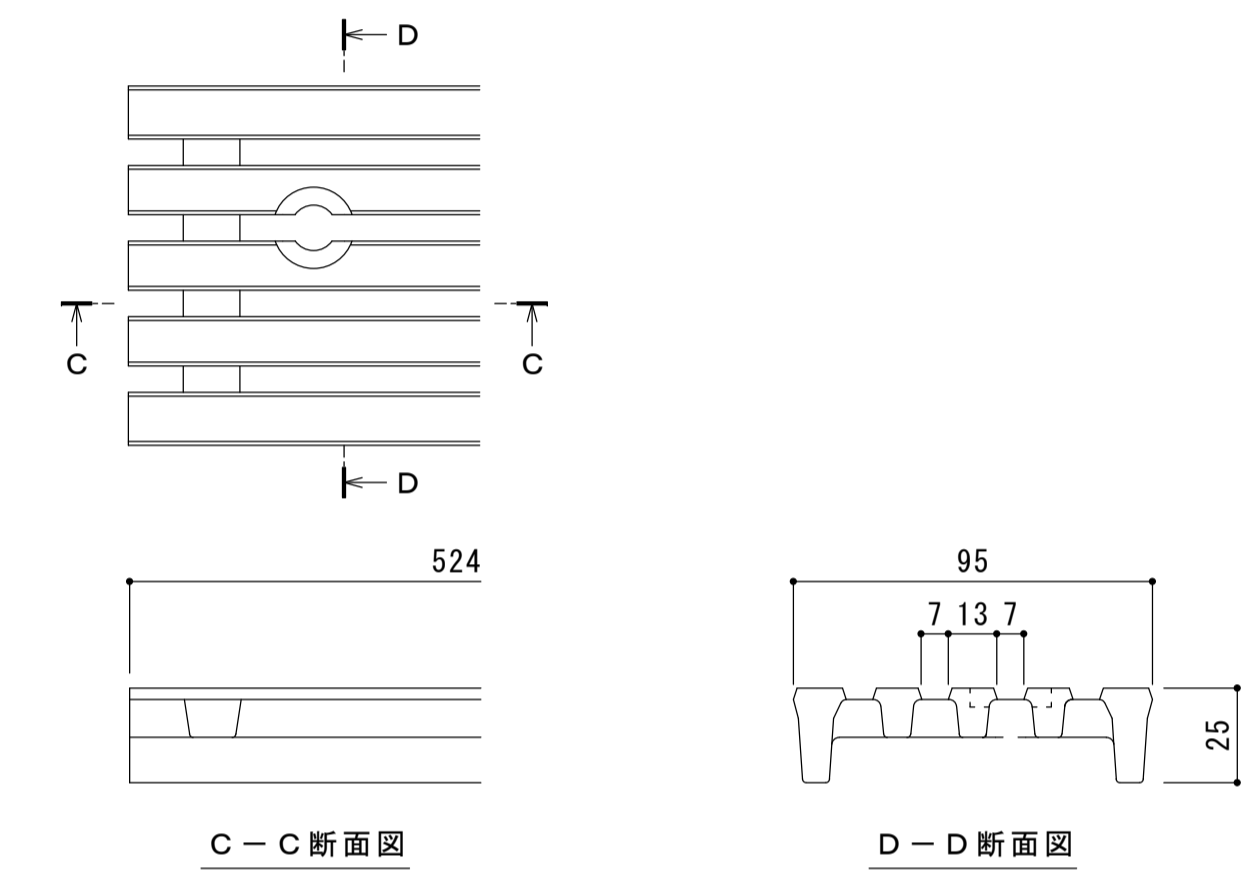


名称	U字溝用スリットみぞ蓋 集水樹蓋 敷地境界用
適用樹	樹内径 450mm
スリット蓋	ダクタイル鑄鉄製 FCD500 樹脂系塗装
	すきま 7mm
	寸法 幅95×長さ524×高さ25
蓋本体	スチール製 溶融亜鉛めっき
	引き上げ部材付
	充填深さ60mm
	スリット幅 100mm
	寸法 幅527×長さ537×高さ106
受枠	スチール製 溶融亜鉛めっき
	寸法 幅540×長さ550×高さ110
品番	カネソウ ボーダースリット 集水樹: BK1TFW-2E-450

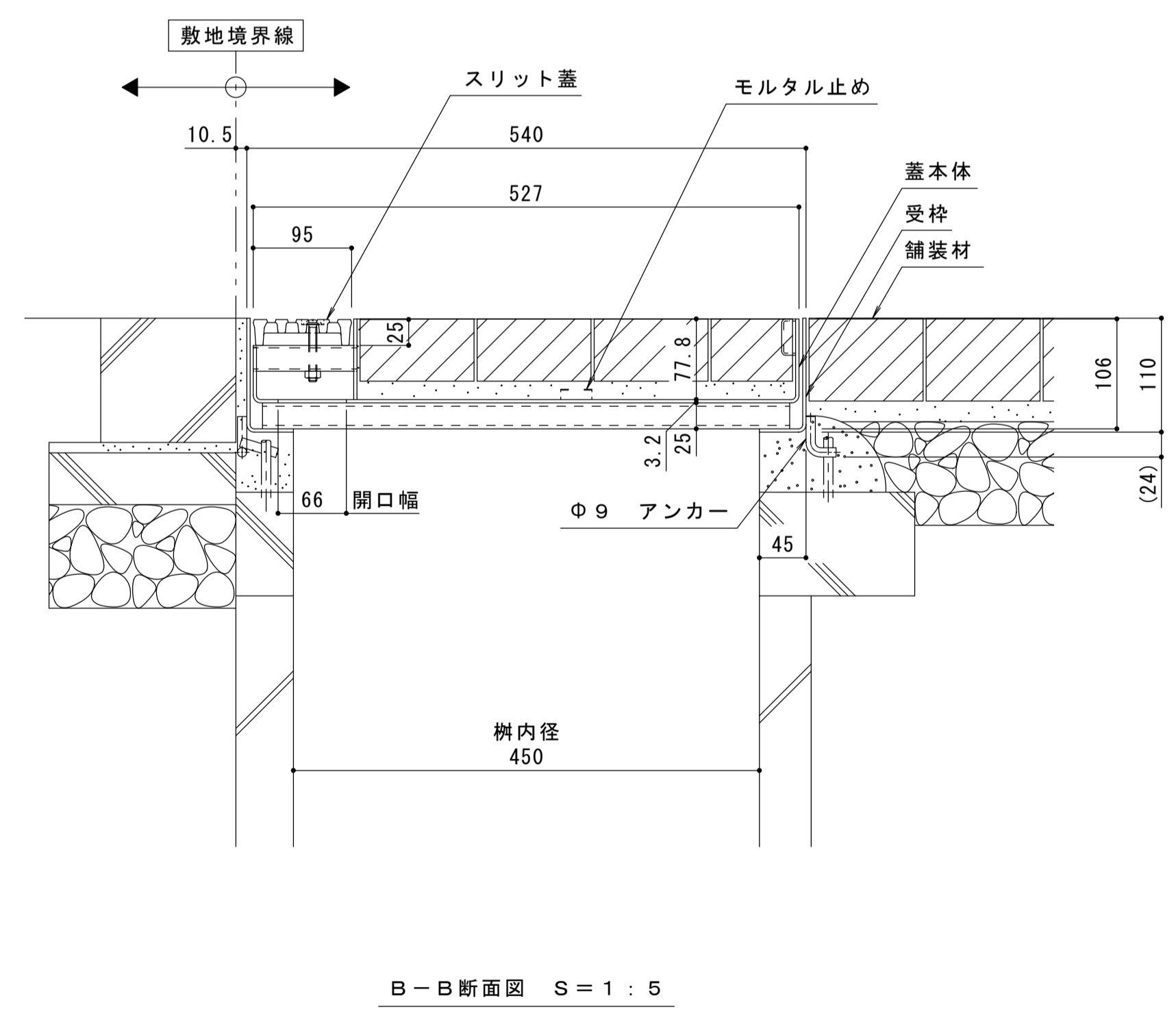
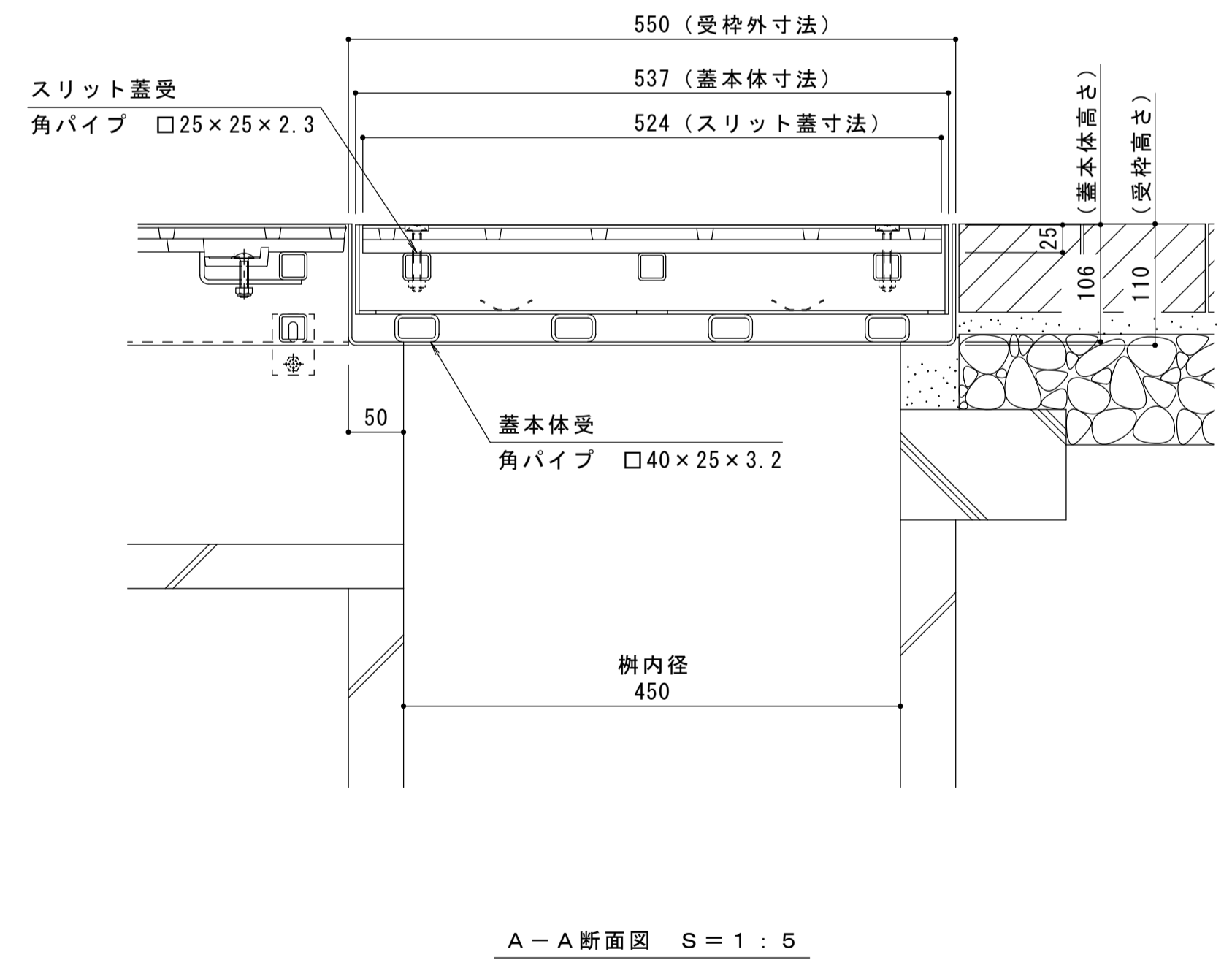
強度性能	
強度	T-2: 後輪1輪荷重7.8kN(800kgf) 総重量2トンまでの車両の乗り入れが可能
主な使用場所	建物内、建物敷地内、公園敷地内、 車道以外で車両の乗り入れの可能性のある場所
車両進行方向	横断方向、縦断方向
衝撃係数	0
荷重	7.8kN
後輪接地面積	200×160 mm



縦断方向
横断方向



スリット蓋 詳細図 S=1:2



訂	年・月・日	内容	製図	検図	年・月・日	内容	製図	検図	備考
正									本図面記載の縮尺は、A1用紙へ出力した場合の縮尺です。

工事名称	製図	検図	作成年月日	カネソウ株式会社
図面名称	加藤憲計	太田一二三	2016.06.03	
U字溝用スリットみぞ蓋 集水樹蓋 敷地境界用 ボーダースリット 納まり図	ダクタイル鑄鉄製スリット スチール製枠 BK1TFW-2E-450	縮尺	1:5, 1:2	図番
				1RS16289