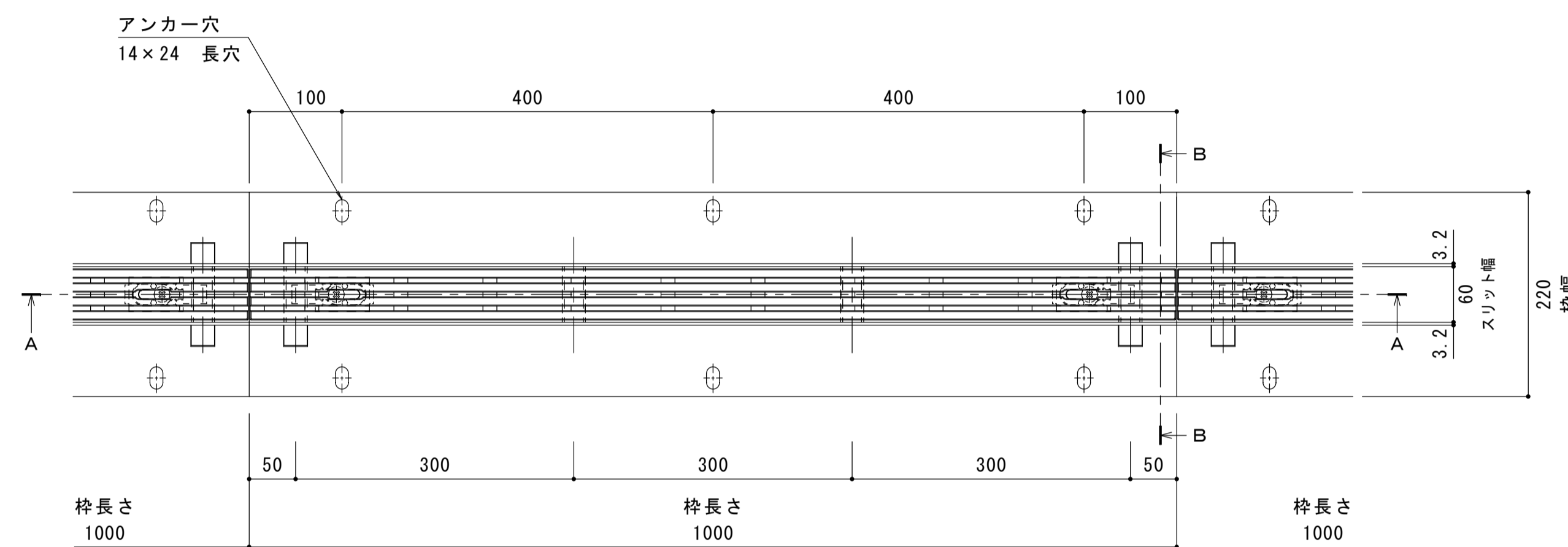
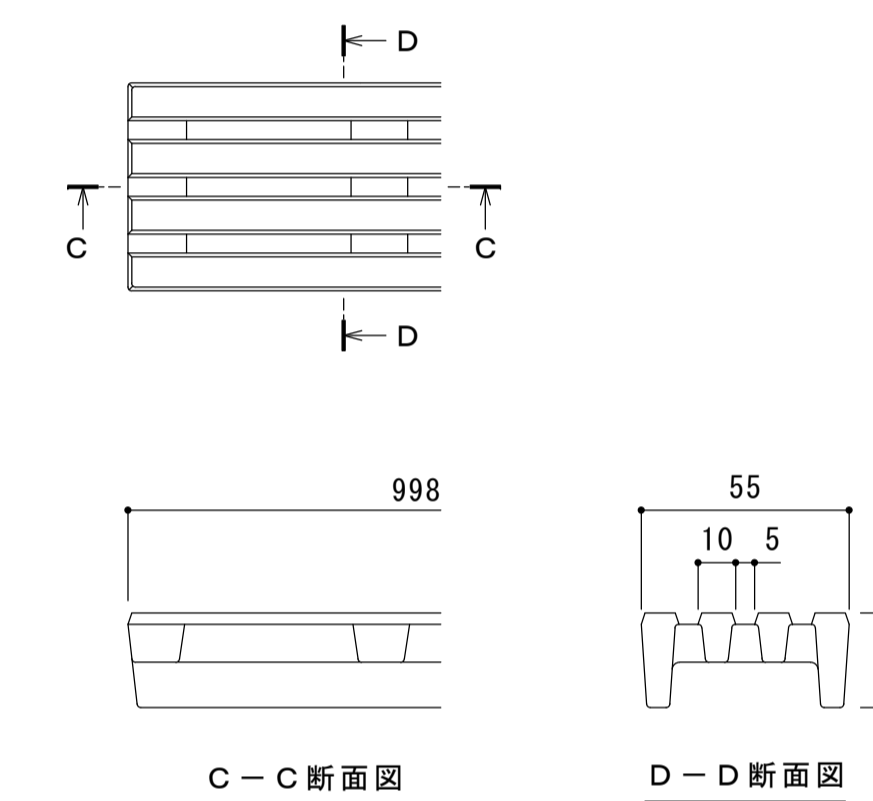
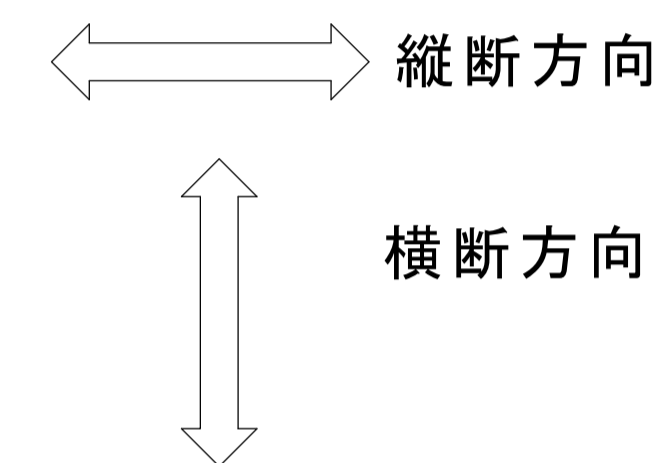


名称	円形水路用スリットみぞ蓋
適用側溝	円形水路 呼び φ250 (みぞ内径250mm)
スリット蓋	ダクタイル鋳鉄製 FCD500 樹脂系塗装
	すきま 5mm
	跳ね上がり・騒音防止用ロック金具付 寸法 幅55×長さ998×高さ25
枠	スチール製 溶融亜鉛めっき
	スリット幅 60mm
	舗装材厚 80mm以下
	寸法 幅220×長さ1000×高さ110
品番	カネソウ パーチカルスリット スリット蓋 : VGRM-0625 枠 : EVTL-2E-0625

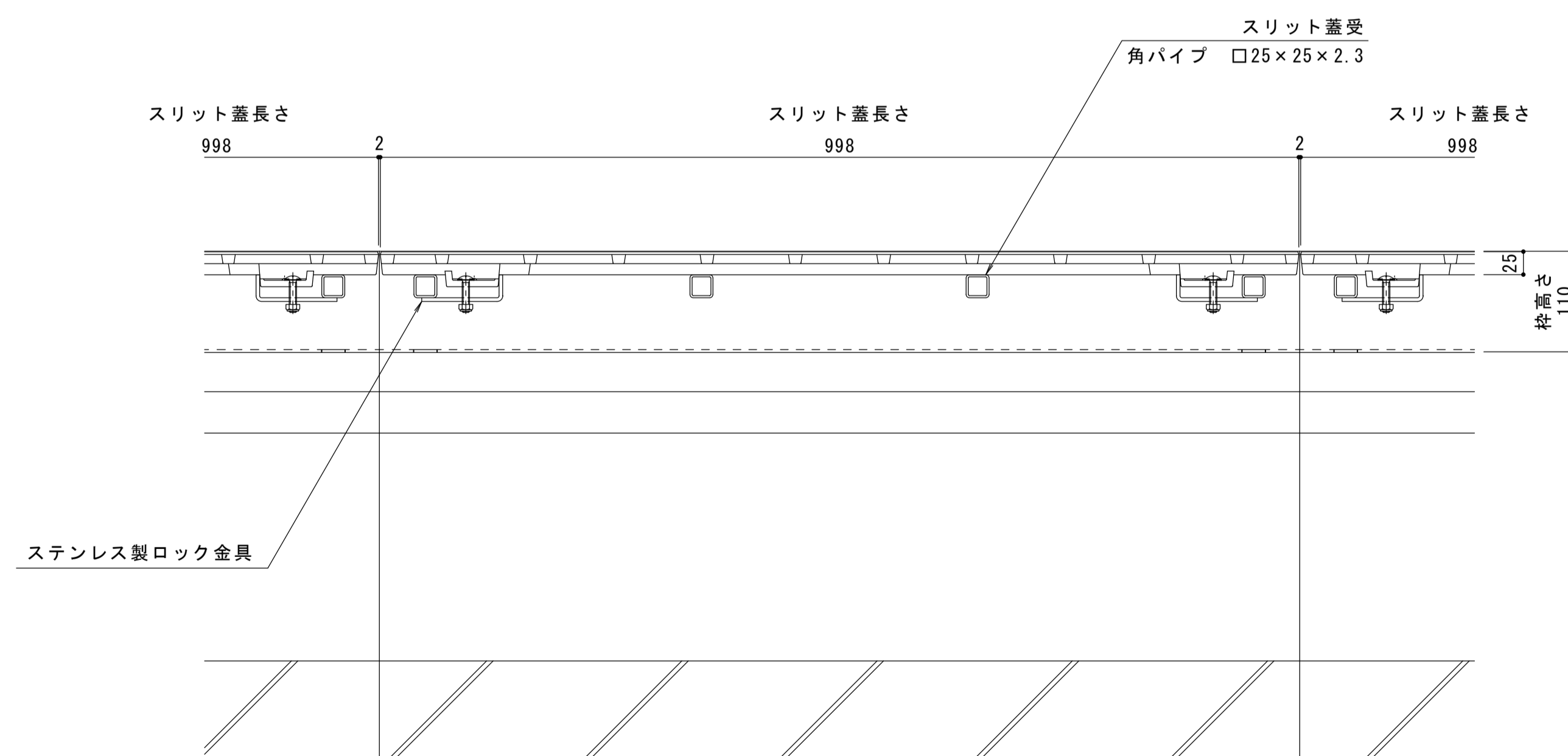
強度性能	
強度	T-2 : 後輪1輪荷重7.8kN(800kgf) 総重量2トンまでの車両が通行可能
主な使用場所	建物内、建物敷地内、公園敷地内、 車道以外で車両の乗り入れる可能性のある場所
車両進行方向	横断方向、縦断方向
衝撃係数	0
荷重	7.8kN
後輪接地面積	200×160 mm



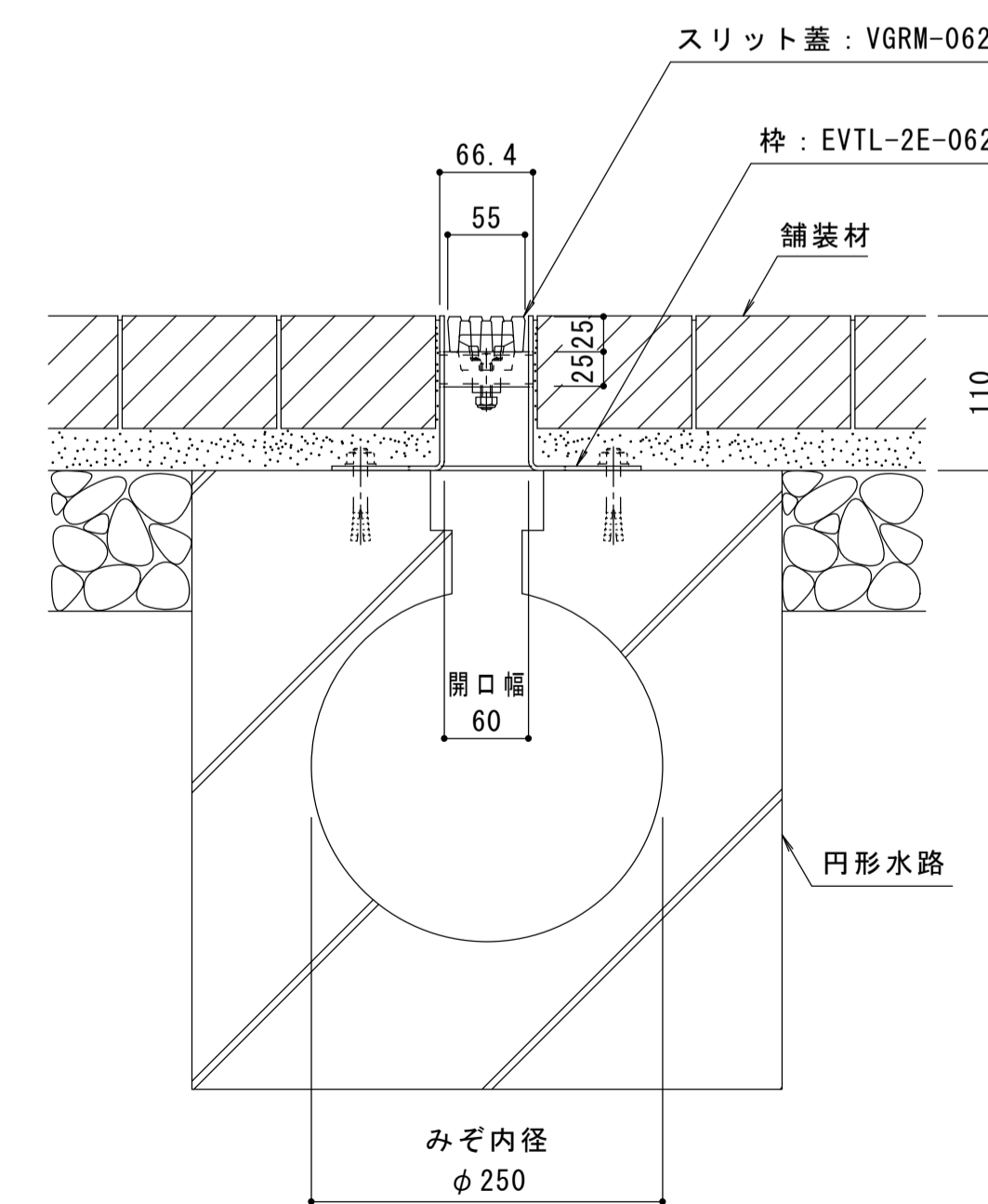
平面図 S=1:5
※平面図は舗装材を省略。



C-C断面図 D-D断面図
スリット蓋 詳細図 S=1:2



A-A断面図 S=1:5



B-B断面図 S=1:5

訂	年・月・日	内容	製図	検図	年・月・日	内容	製図	検図	備考
正	本図面記載の縮尺は、A1用紙へ出力した場合の縮尺です。

工事名称	製図	検図	作成年月日	カネノウ株式会社
図面名称	加藤憲計	太田一二三	2015.6.13	
U字溝用スリットみぞ蓋 円形水路用 パーチカルスリット 納まり図	ダクタイル鋳鉄製スリット蓋 VGRM-0625 スチール製枠 EVTL-2E-0625	図尺	1:5, 1:2	1RS16433