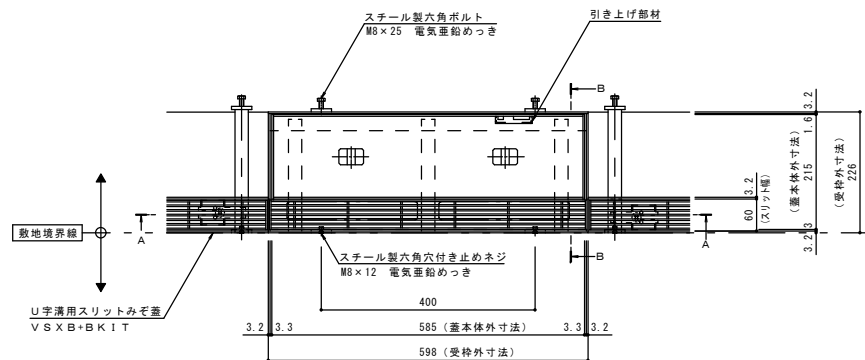
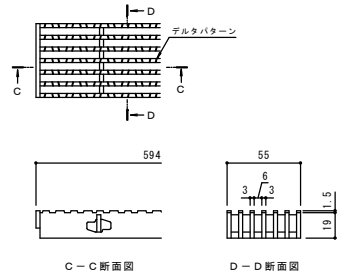


| | |
|-------|--|
| 名称 | U字溝用スリットみぞ蓋 掃除口 敷地境界用 |
| 適用側溝 | JIS A 5372 U形側溝・上ぶた式U形側溝 呼び 150 (みぞ蓋150mm) |
| スリット蓋 | スチール製 溶融亜鉛めっき 滑り止め模様付 すきま 6mm 寸法 幅55×長さ594×高さ19 |
| 蓋本体 | スチール製 溶融亜鉛めっき 引き上げ部材付 充填深さ 70mm スリット幅 60mm 寸法 幅215×長さ585×高さ106 |
| 受枠 | スチール製 溶融亜鉛めっき 寸法 幅226×長さ598×高さ110 |
| 品番 | カネソウ ボーダースリット 掃除口 : BKITTC-2E-1560 S=60 P=9 |

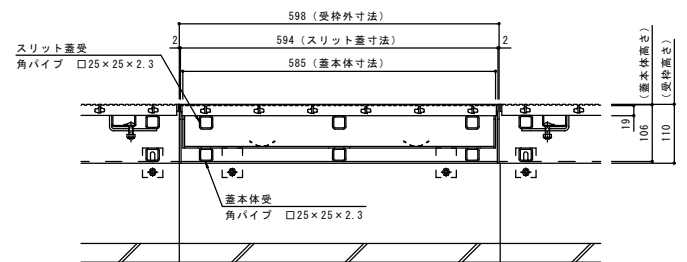
| | |
|--------|---|
| 強度性能 | |
| 強度 | T-2 : 後輪1輪荷重7.8kN(800kgf) 総重量2トンまでの車両が通行可能 |
| 主な使用場所 | 建物内、建物敷地内、公園敷地内、 車道以外で車両の乗り入れる可能性のある場所 |
| 車両進行方向 | 横断方向、縦断方向 |
| 衝撃係数 | 0 |
| 荷重 | 7.8kN |
| 後輪接地面積 | 200×160 mm |



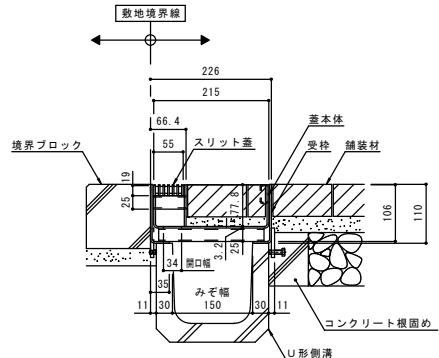
平面図 S=1:5
※平面図は舗装材、境界ブロックを省略



スリット蓋 詳細図 S=1:2



A-A断面図 S=1:5



B-B断面図 S=1:5

| | | | | | | | | | | | | | | | | |
|---|-------|---|---|----|----|-------|---|---|----|----|-----------------------------------|-------------------------|----------|------|-------|----------------------|
| 訂 | 年・月・日 | 内 | 容 | 製図 | 検図 | 年・月・日 | 内 | 容 | 製図 | 検図 | 備考 | 工事名称 | 製図 | 検図 | 作成年月日 | カネソウ株式会社 1RS16685 |
| 第 | - | - | - | - | - | - | - | - | - | - | 本図面記載の縮尺は、A1用紙へ出力した場合の縮尺です。 | U字溝用スリットみぞ蓋 掃除口 敷地境界用 | 住田和穂 | 星野和彦 | 平成年月日 | |
| 次 | - | - | - | - | - | - | - | - | - | - | スチール製スリット/スチール製枠 ボーダースリット 納まり図 | BKITTC-2E-1560 S=60 P=9 | 1:5, 1:2 | | | |