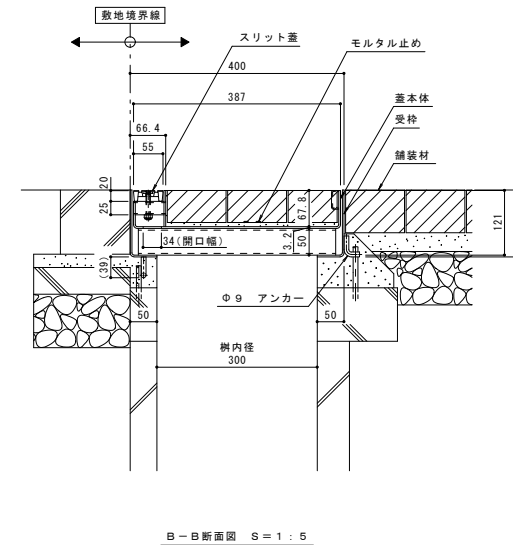
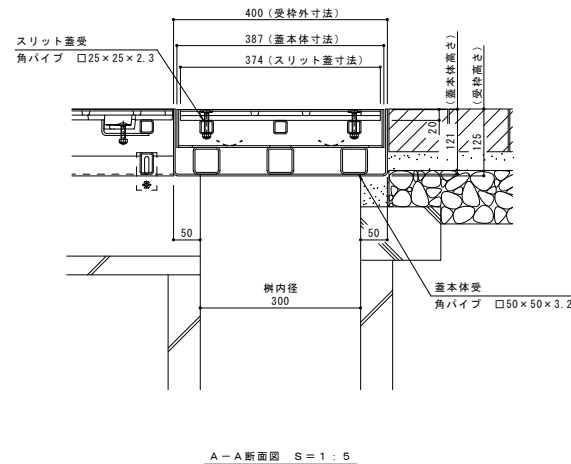
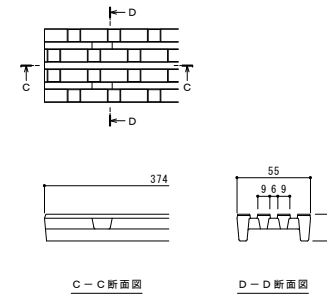
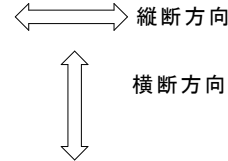
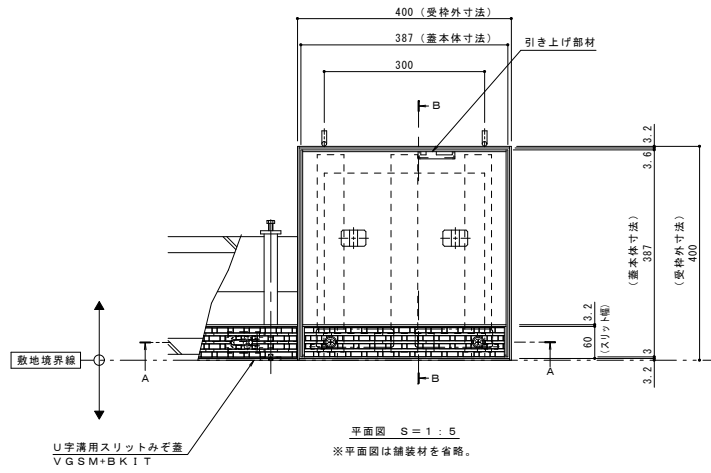


名称	U字溝用スリットみぞ蓋 集水樹蓋 敷地境界用
適用樹	樹内径 300mm
スリット蓋	ダクティル錆鉄製 FCD500 樹脂系塗装
	滑り止め模様付
	すきま 6mm
蓋本体	寸法 幅55×長さ374×高さ20
	スチール製 溶融亜鉛めっき
	引き上げ部材付
	充填深さ 60mm
受枠	スリット幅 60mm
	寸法 幅387×長さ387×高さ121
	スチール製 溶融亜鉛めっき
	寸法 幅400×長さ400×高さ125
品番	カネソウ ポーダースリット 集水樹：BK1TFW-14E-300 S=60

強度性能	
強度	T-14：後輪1輪荷重54.9kN(5,600kgf) 総重量14トンまでの車両の乗り入れが可能
主な使用場所	建物内、建物敷地内、公園敷地内、 車道以外で車両の乗り入れる可能性のある場所
車両進行方向	横断方向、縦断方向
衝撃係数	0
荷重	54.9kN
後輪接地面積	200×500 mm



本図面記載の縮尺は、A1用紙へ出力した場合の縮尺です。

工事名称

U字溝用スリットみぞ蓋 集水樹蓋 敷地境界用 ダクティル錆鉄製スリット/スチール製枠  
ポーダースリット 納まり図 BK1TFW-14E-300 S=60

製図

森山貴仁

検図

星野和彦

作成年月日

縮尺 1:5, 1:2

図番

1RS16952

カネソウ株式会社