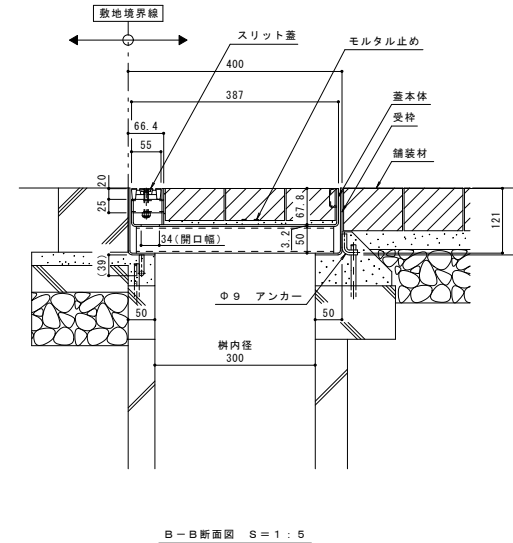
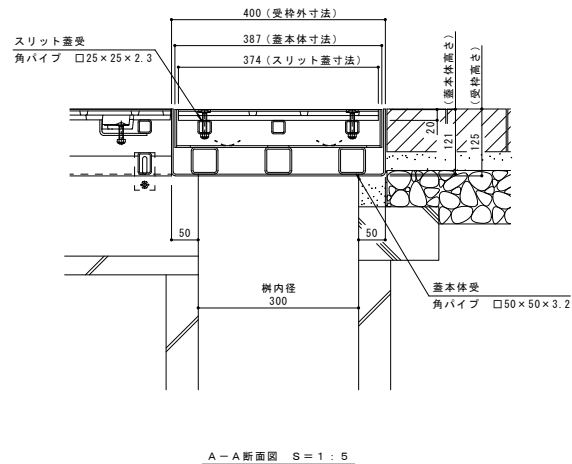
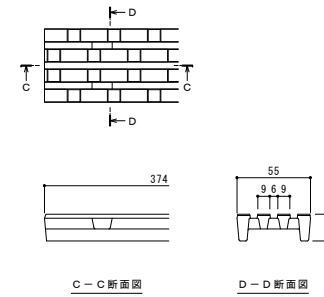
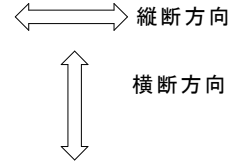
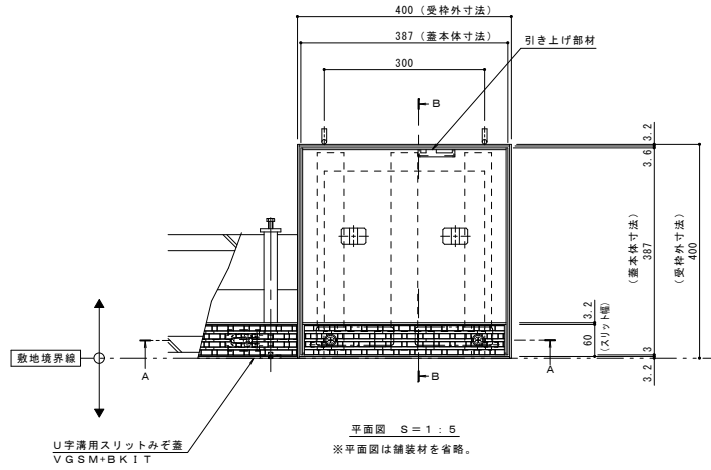


名称	U字溝用スリットみぞ蓋 集水樹蓋 敷地境界用
適用樹	樹内径 300mm
スリット蓋	ダクタイル鑄鉄製 FCD500 樹脂系塗装
	滑り止め模様付
	すきま 6mm
	寸法 幅55×長さ374×高さ20
蓋本体	スチール製 溶融亜鉛めっき+アクリル樹脂塗装 (黒)
	引き上げ部材付
	充填深さ 60mm
	スリット幅 60mm
受枠	寸法 幅387×長さ387×高さ121
	寸法 幅400×長さ400×高さ125
品番	カネノウ ボーダースリット 集水樹: BKITFW-14EB-300 S=60

強度性能	
強度	T-14: 後輪1輪荷重54.9kN(5,600kgf) 総重量14トンまでの車両の乗り入れが可能
主な使用場所	建物内、建物敷地内、公園敷地内、 車道以外で車両の乗り入れる可能性のある場所
車両進行方向	横断方向、縦断方向
衝撃係数	0
荷重	54.9kN
後輪接地面積	200×500 mm



訂	年・月・日	内	番	製図	検査	年・月・日	内	番	製図	検査	備考
社	-	-	-	-	-	-	-	-	-	-	本図面記載の縮尺は、A1用紙へ出力した場合の縮尺です。

工事名称	U字溝用スリットみぞ蓋 集水樹蓋 敷地境界用	ダクタイル鑄鉄製スリット/スチール製枠 (溶融亜鉛めっき+黒塗装仕様)	製図	森山貴仁	検査	星野和彦	作成年月日		縮尺	1:5, 1:2	図番	1RS16968
図面名称	ボーダースリット 納まり図	BKITFW-14EB-300 S=60	製図	森山貴仁	検査	星野和彦	縮尺	1:5, 1:2	図番	1RS16968		