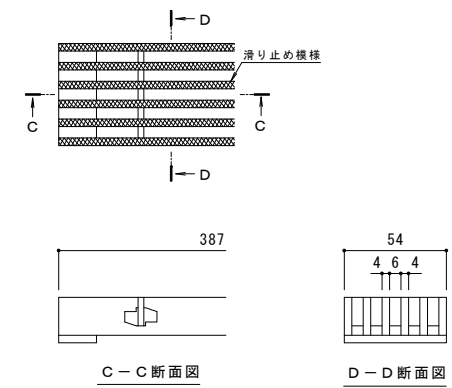


平面図 S=1:5
※平面図は舗装材を省略。

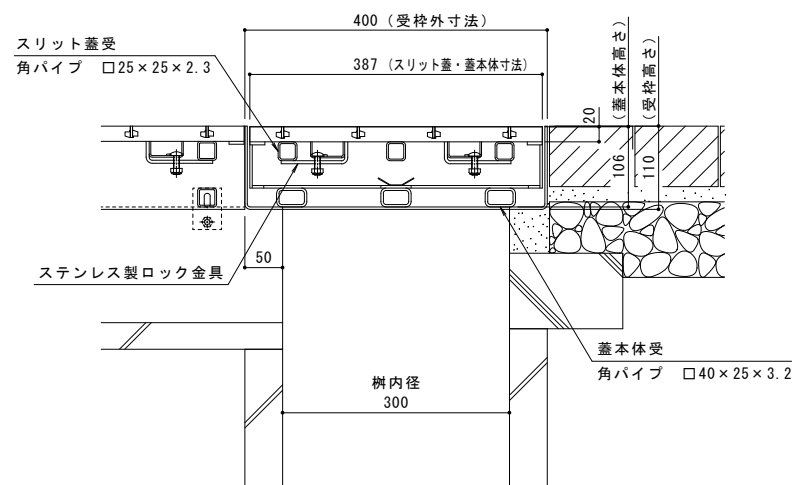
縦断方向
横断方向

名称	U字溝用スリットみぞ蓋 集水樹蓋 敷地内用
適用樹	樹内径 300mm
スリット蓋	ステンレス製 SUS304 滑り止め模様付 すきま 6mm 跳ね上がり・騒音防止用ロック金具付 寸法 幅54×長さ387×高さ20
蓋本体	スチール製 溶融亜鉛めっき ステンレス目地付 充填深さ 70mm スリット幅 60mm 寸法 幅387×長さ387×高さ106
受枠	スチール製 溶融亜鉛めっき 寸法 幅400×長さ400×高さ110
品番	カネソウ センタースリット 集水樹蓋 : BC1SSW-2E-300 S=60

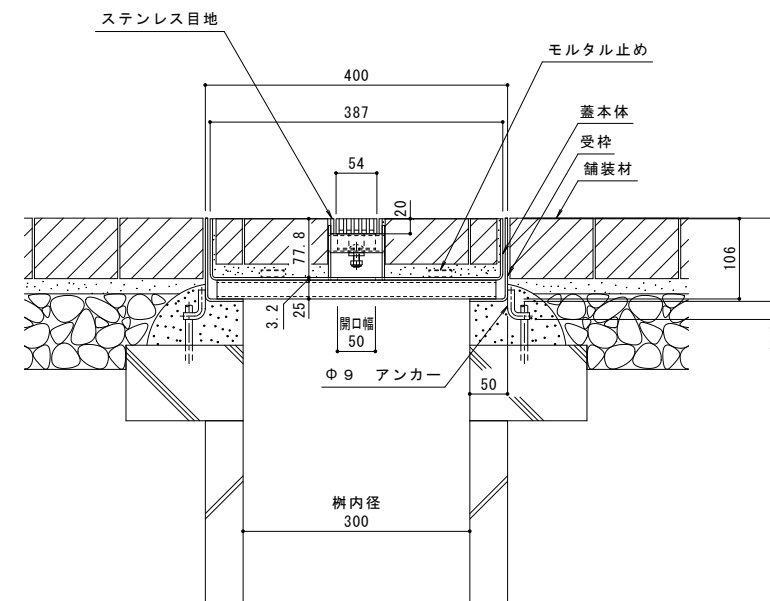
強度性能	
強度	T-2 : 後輪1輪荷重7.8kN(800kgf) 総重量2トンまでの車両の乗り入れが可能
主な使用場所	建物内、建物敷地内、公園敷地内、 車道以外で車両の乗り入れる可能性のある場所
車両進行方向	横断方向、縦断方向
衝撃係数	0
荷重	7.8kN
後輪接地面積	200×160 mm



スリット蓋 詳細図 S=1:2



A-A断面図 S=1:5



B-B断面図 S=1:5

訂正	年・月・日	内容	製図	検図	年・月・日	内容	製図	検図

本図面記載の縮尺は、A1用紙へ出力した場合の縮尺です。

工事名称	U字溝用スリットみぞ蓋 集水樹蓋 敷地内用	製図	小林瑞季	検図	樋口佳平	作成年月日	
図面名称	ステンレス製スリット スチール製枠 センタースリット 納まり図	BC1SSW-2E-300 S=60				縮尺	1:5, 1:2

カネソウ株式会社
1RS16375