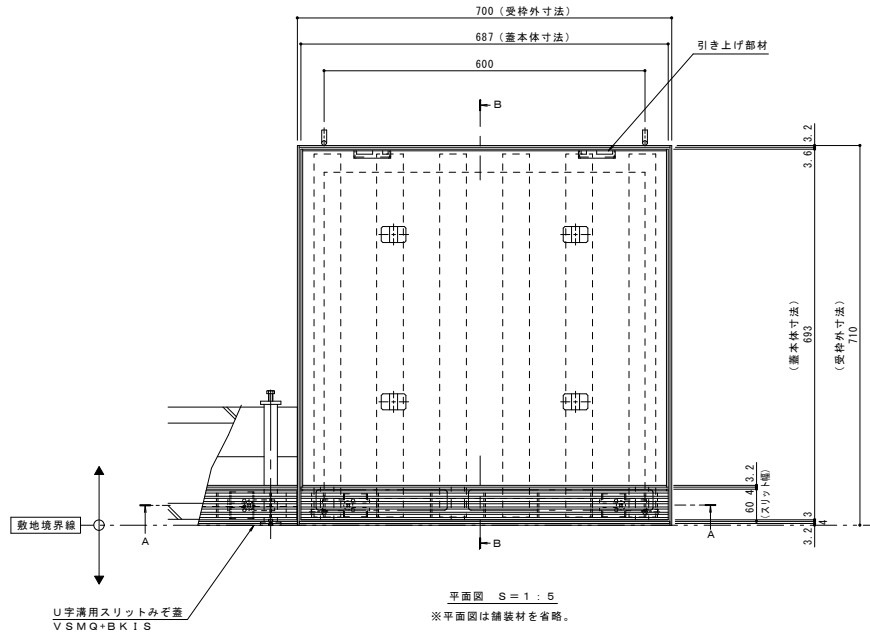
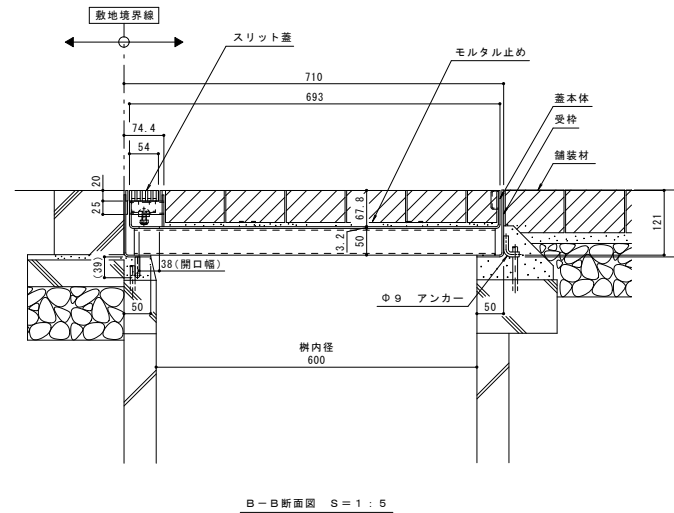
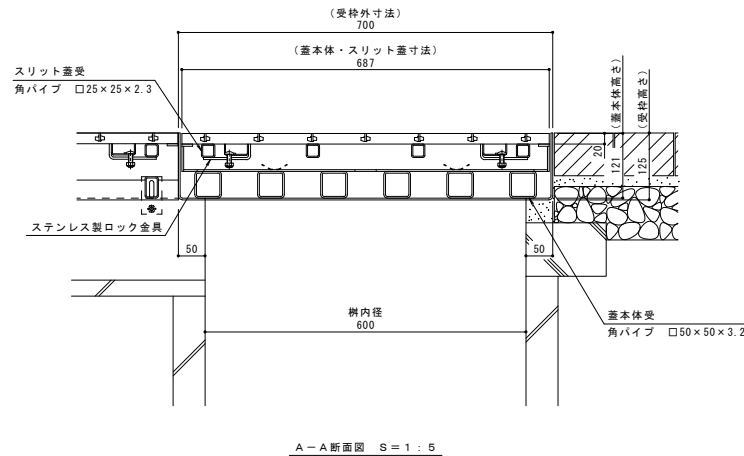
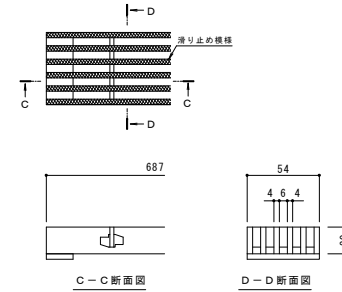


名称	U字溝用スリットみぞ蓋 集水樹蓋 敷地境界用
適用樹	樹内径 600mm
スリット蓋	ステンレス製 SUS304 滑り止め模様付 すきま 6mm 跳ね上がり・騒音防止用ロック金具付 寸法 幅54×長さ687×高さ20
蓋本体	スチール製 溶融亜鉛めっき ステンレス目地付 引き上げ部材付 充填深さ 60mm スリット幅 60mm 寸法 幅693×長さ687×高さ121
受枠	スチール製 溶融亜鉛めっき 寸法 幅710×長さ700×高さ125
品番	カネソウ ボーダースリット 集水樹：BKISSW-14E-600 S=60 P=10

強度性能	
強度	T-14：後輪1輪荷重54.9kN (5,600kgf) 総重量14トンまでの車両の乗り入れが可能
主な使用場所	建物内、建物敷地内、公園敷地内、 車道以外で車両の乗り入れる可能性のある場所
車両進行方向	横断方向、縦断方向
衝撃係数	0
荷重	54.9kN
後輪接地面積	200×500 mm



縦断方向  
横断方向



ステンレス目地はスリット蓋の両サイドのみです  
蓋本体および受枠の目地はスチールとなります。

社名	カネソウ株式会社
住所	〒160-8501 東京都豊島区西池袋1-1-1
TEL	03-5621-1111
FAX	03-5621-1112
URL	http://www.kanetsu.co.jp
代表取締役	森山貴仁
営業部長	星野和彦
技術部長	星野和彦
生産部長	星野和彦
品質部長	星野和彦
経理部長	星野和彦
総務部長	星野和彦
人事部長	星野和彦
倉庫部長	星野和彦
販売部長	星野和彦
営業課長	星野和彦
技術課長	星野和彦
生産課長	星野和彦
品質課長	星野和彦
経理課長	星野和彦
総務課長	星野和彦
人事課長	星野和彦
倉庫課長	星野和彦
販売課長	星野和彦

工事名称	U字溝用スリットみぞ蓋 集水樹蓋 敷地境界用	ステンレス製スリット蓋 ステンレス目地付スチール製枠	森山貴仁	星野和彦	作成年月日	2024.08.16	1RS16916
図面名称	ボーダースリット 納まり図	BKISSW-14E-600 S=60 P=10			縮尺	1:5, 1:2	