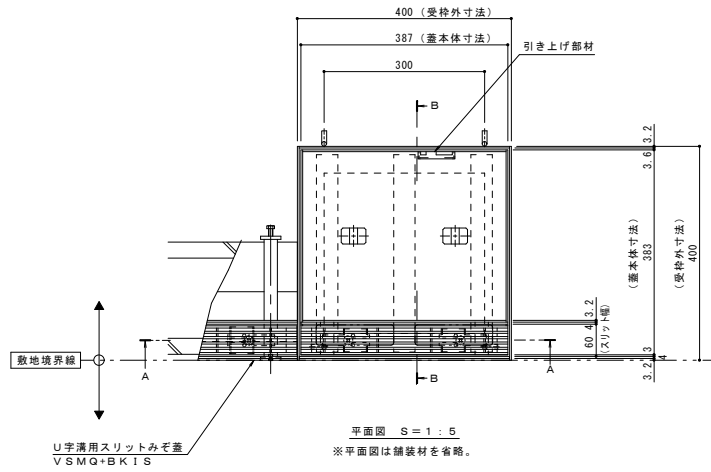
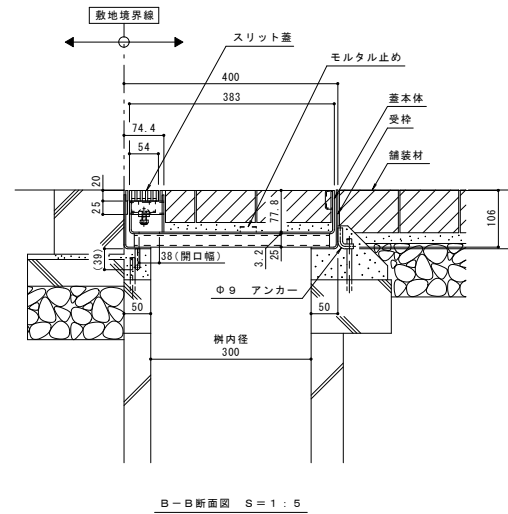
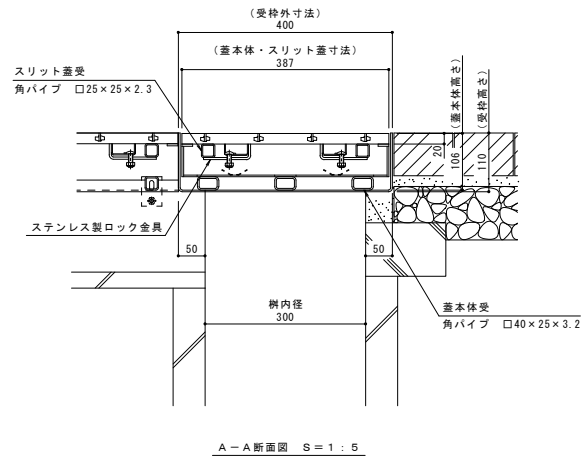
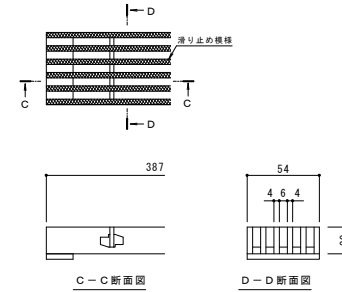


| | |
|-------|--|
| 名称 | U字溝用スリットみぞ蓋 集水樹蓋 敷地境界用 |
| 適用樹 | 樹内径 300mm |
| スリット蓋 | ステンレス製 SUS304 滑り止め模様付 すきま 6mm 跳ね上がり・騒音防止用ロック金具付 寸法 幅54×長さ387×高さ20 |
| 蓋本体 | スチール製 溶融亜鉛めっき ステンレス目地付 引き上げ部材付 充填深さ 70mm スリット幅 60mm 寸法 幅383×長さ387×高さ106 |
| 受枠 | スチール製 溶融亜鉛めっき 寸法 幅400×長さ400×高さ110 |
| 品番 | カネソウ ポーダースリット 集水樹：BK1SSW-2E-300 S=60 P=10 |

| | |
|--------|---|
| 強度性能 | |
| 強度 | T-2：後輪1輪荷重7.8kN(800kgf) 総重量2トンまでの車両が通行可能 |
| 主な使用場所 | 建物内、建物敷地内、公園敷地内、 車道以外で車両の乗り入れる可能性のある場所 |
| 車両進行方向 | 横断方向、縦断方向 |
| 衝撃係数 | 0 |
| 荷重 | 7.8kN |
| 後輪接地面積 | 200×160 mm |



縦断方向
横断方向



ステンレス目地はスリット蓋の両サイドのみです
蓋本体および受枠の目地はスチールとなります。

| | | | | | | | |
|-------|---|---|------|-------|---|---|------|
| 年・月・日 | 内 | 番 | 製図検査 | 年・月・日 | 内 | 番 | 製図検査 |
| - | - | - | - | - | - | - | - |

本図面記載の縮尺は、A1用紙へ出力した場合の縮尺です。

| | | | | | | | | | |
|------|------------------------|----|---------------------------|----|----------|-------|----------|----|----------|
| 工事名称 | U字溝用スリットみぞ蓋 集水樹蓋 敷地境界用 | 製図 | 森山貴仁 | 検査 | 星野和彦 | 作成年月日 | 1:5, 1:2 | 図番 | 1RS16917 |
| 図面名称 | ポーダースリット 納まり図 | 材料 | ステンレススリット蓋 ステンレス目地付スチール製枠 | 縮尺 | 1:5, 1:2 | 図番 | 1RS16917 | | |