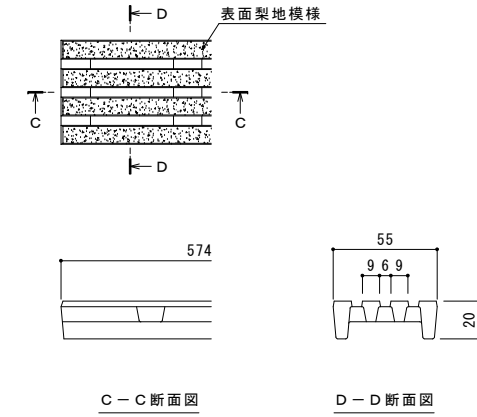


平面図 S=1:5
U字溝用スリットみぞ蓋 V G Q M + B K I T
※平面図は舗装材を省略。

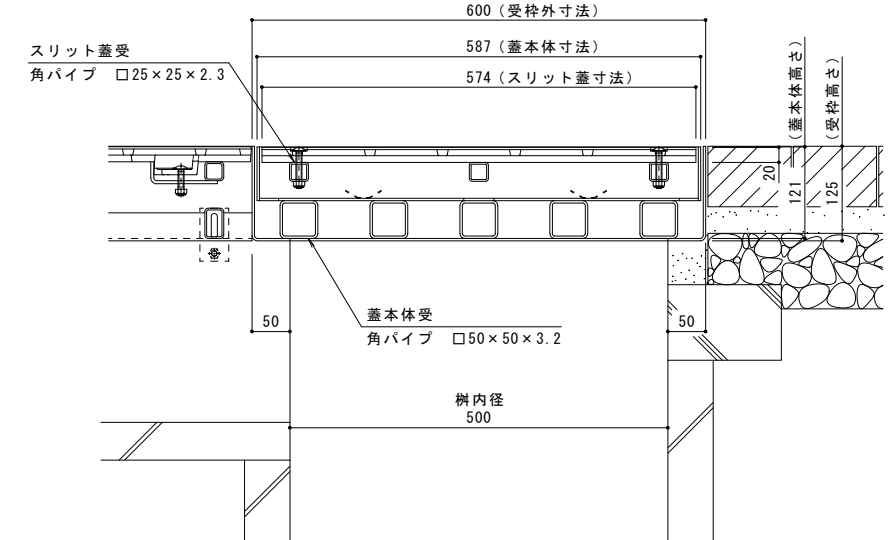
名称	U字溝用スリットみぞ蓋 集水樹蓋 敷地境界用
適用樹	樹内径 500mm
スリット蓋	ダクタイル鋳鉄製 FCD500 樹脂系塗装 滑り止め模様（梨地模様）付 すきま 6mm 寸法 幅55×長さ574×高さ20
蓋本体	スチール製 溶融亜鉛めっき+樹脂系塗装 引き上げ部材付 充填深さ 60mm スリット幅 60mm 寸法 幅597×長さ587×高さ121
受枠	スチール製 溶融亜鉛めっき+樹脂系塗装 寸法 幅610×長さ600×高さ125
品番	カネノウ ボーダースリット 集水樹：BK1TQW-14EB-500 S=60

強度性能	
強度	T-14：後輪1輪荷重54.9kN(5,600kgf) 総重量14トンまでの車両の乗り入れが可能
主な使用場所	建物内、建物敷地内、公園敷地内、 車道以外で車両の乗り入れる可能性のある場所
車両進行方向	横断方向、縦断方向
衝撃係数	0
荷重	54.9kN
後輪接地面積	200×500 mm

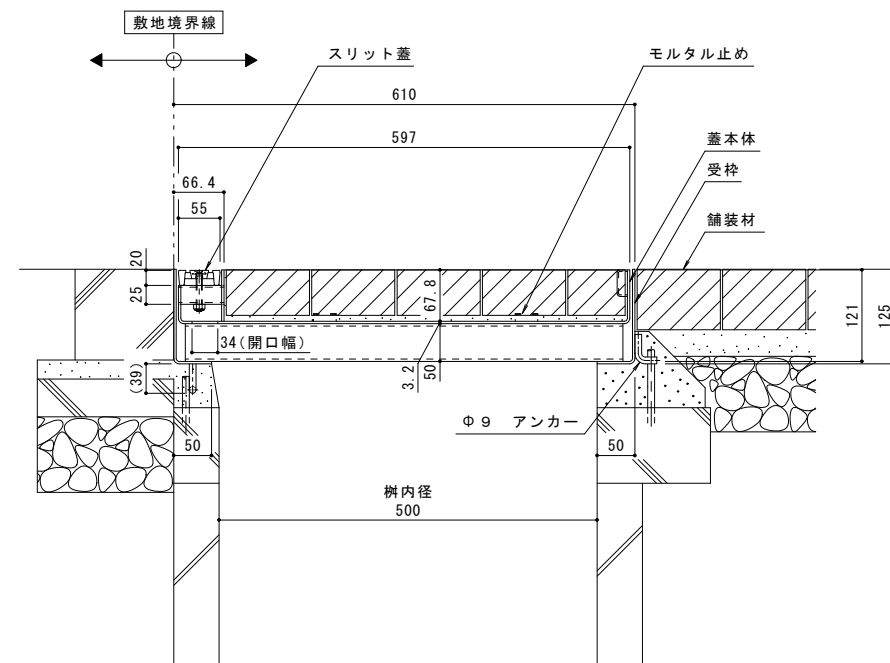
縦断方向
横断方向



スリット蓋 詳細図 S=1:2



A-A断面図 S=1:5



B-B断面図 S=1:5

訂正	年・月・日	内容	製図	検図	年・月・日	内容	製図	検図	備考	工事名称	製図	検図	作成年月日	カネノウ株式会社
										U字溝用スリットみぞ蓋 集水樹蓋 敷地境界用 ボーダースリット 納まり図	石川 莉帆	松崎 裕一		1RS18220
										ダクタイル鋳鉄製スリット/スチール製枠(溶融亜鉛めっき+黒塗装仕様) BK1TQW-14EB-500 S=60			1:5,1:2	