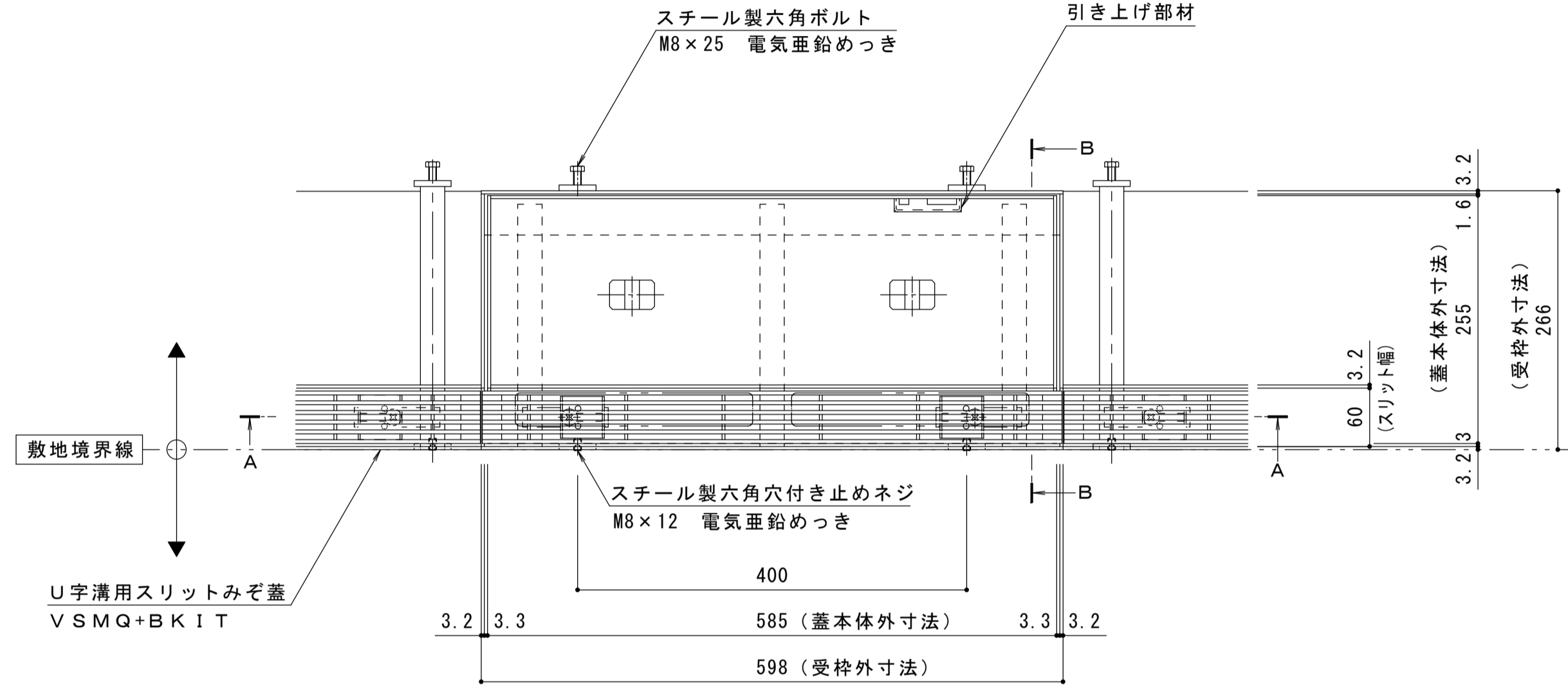
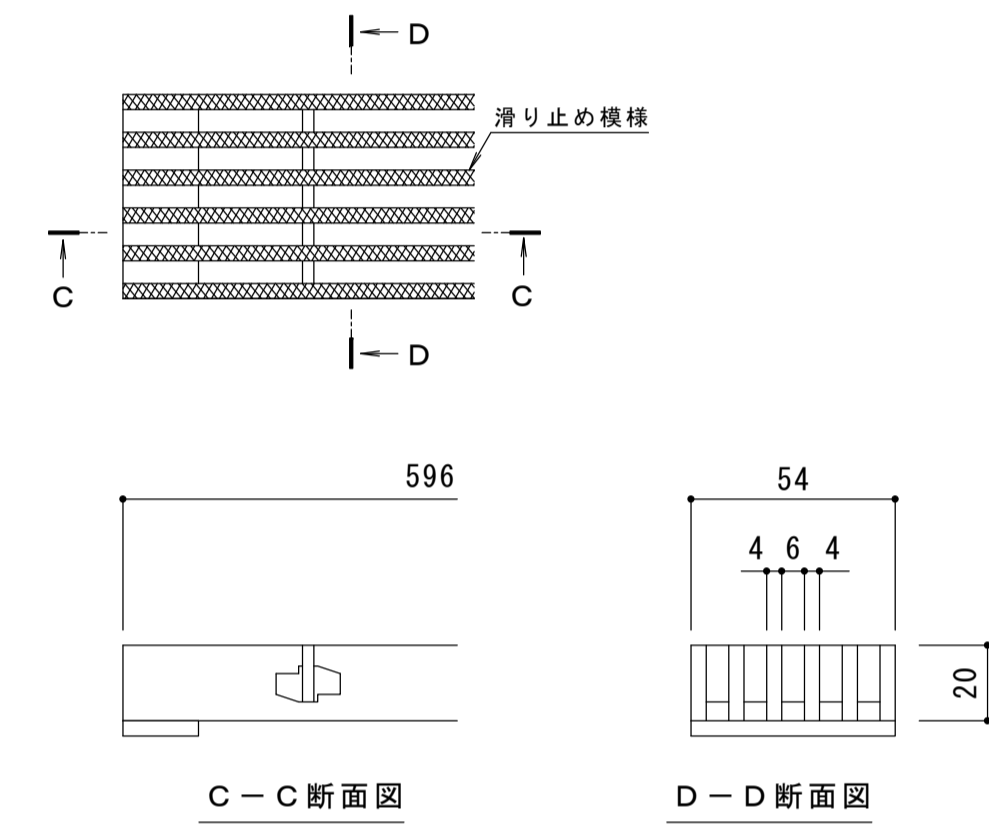


|       |   |
|-------|---|
| 名称    | U字溝用スリットみぞ蓋 掃除口 敷地境界用   |
| 適用側溝  | JIS A 5372 U形側溝・上ぶた式U形側溝<br>呼び 180 (みぞ蓋180mm)                                 |
| スリット蓋 | ステンレス製 SUS304<br>滑り止め模様付<br>すきま 6mm<br>跳ね上がり・騒音防止用ロック金具付<br>寸法 幅54×長さ596×高さ20 |
| 蓋本体   | スチール製 溶融亜鉛めっき<br>引き上げ部材付<br>充填深さ 70mm<br>スリット幅 60mm<br>寸法 幅255×長さ585×高さ106    |
| 受枠    | スチール製 溶融亜鉛めっき<br>寸法 幅266×長さ598×高さ110  |
| 品番    | カネソウ ボーダースリット<br>掃除口 : BKITSC-2E-1860 S=60 P=10                               |

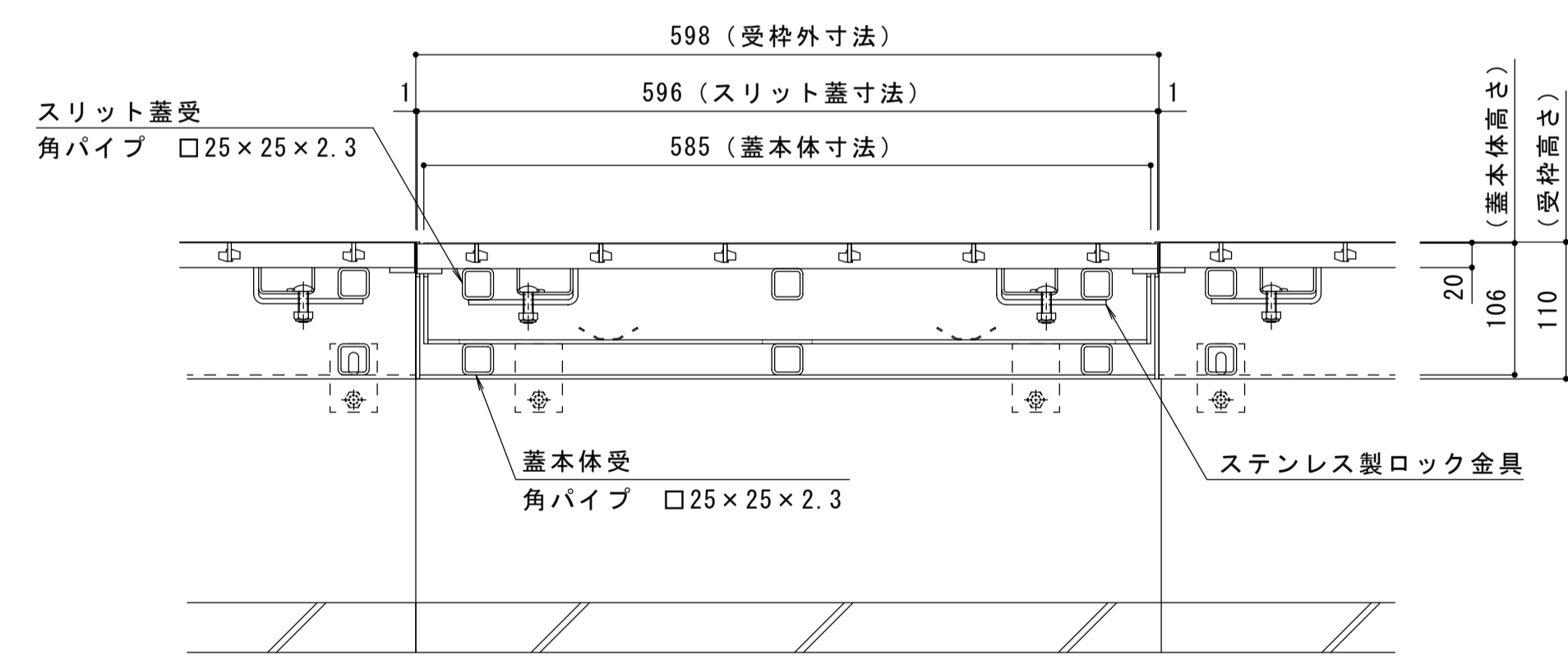
|        |   |
|--------|---|
| 強度性能   |   |
| 強度     | T-2 : 後輪1輪荷重7.8kN(800kgf)<br>総重量2トンまでの車両が通行可能 |
| 主な使用場所 | 建物内、建物敷地内、公園敷地内、<br>車道以外で車両の乗り入れる可能性のある場所     |
| 車両進行方向 | 横断方向、縦断方向                                     |
| 衝撃係数   | 0   |
| 荷重     | 7.8kN   |
| 後輪接地面積 | 200×160 mm                                    |



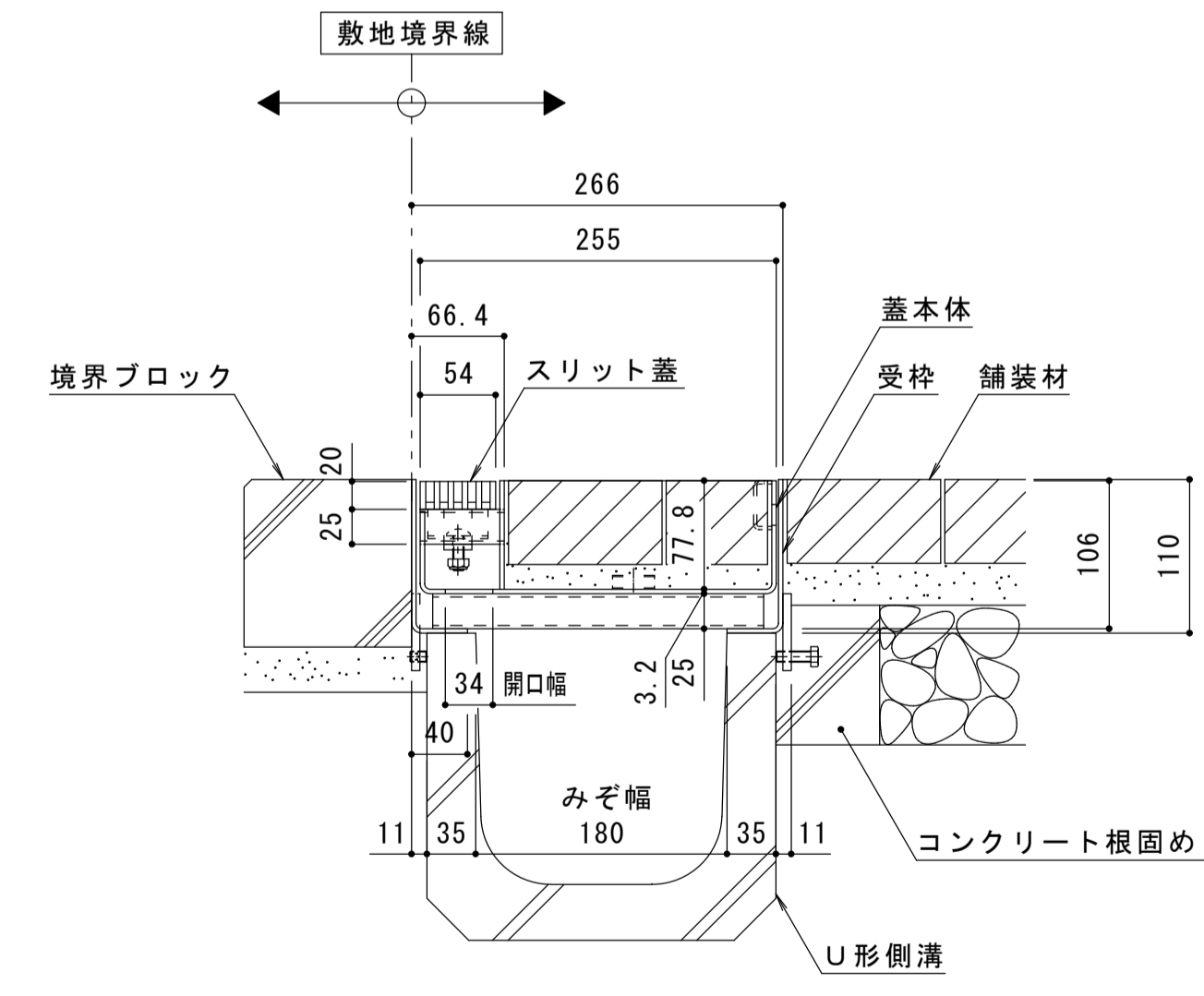
平面図 S=1:5  
※平面図は舗装材、境界ブロックを省略



スリット蓋 詳細図 S=1:2



A-A断面図 S=1:5



B-B断面図 S=1:5

|   |       |    |    |    |       |    |    |    |                             |
|---|-------|----|----|----|-------|----|----|----|-----------------------------|
| 訂 | 年・月・日 | 内容 | 製図 | 検図 | 年・月・日 | 内容 | 製図 | 検図 | 備考                          |
| 正 | ・     |    |    |    | ・     |    |    |    | 本図面記載の縮尺は、A1用紙へ出力した場合の縮尺です。 |

|      |                       |                                   |      |      |       |    |          |    |          |
|------|-----------------------|-----------------------------------|------|------|-------|----|----------|----|----------|
| 工事名称 | U字溝用スリットみぞ蓋 掃除口 敷地境界用 | ステンレス製スリット/スチール製<br>ボーダースリット 納まり図 | 住田和穂 | 星野和彦 | 作成年月日 | 縮尺 | 1:5, 1:2 | 図番 | 1RS16905 |
|------|-----------------------|-----------------------------------|------|------|-------|----|----------|----|----------|