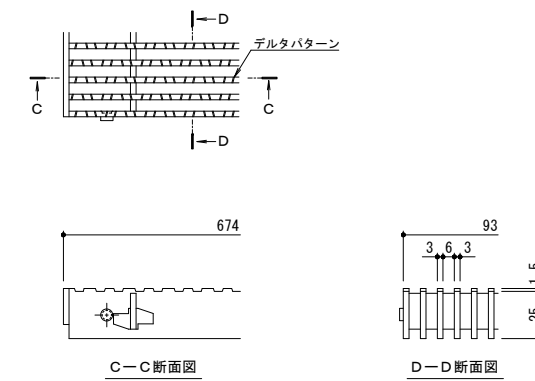


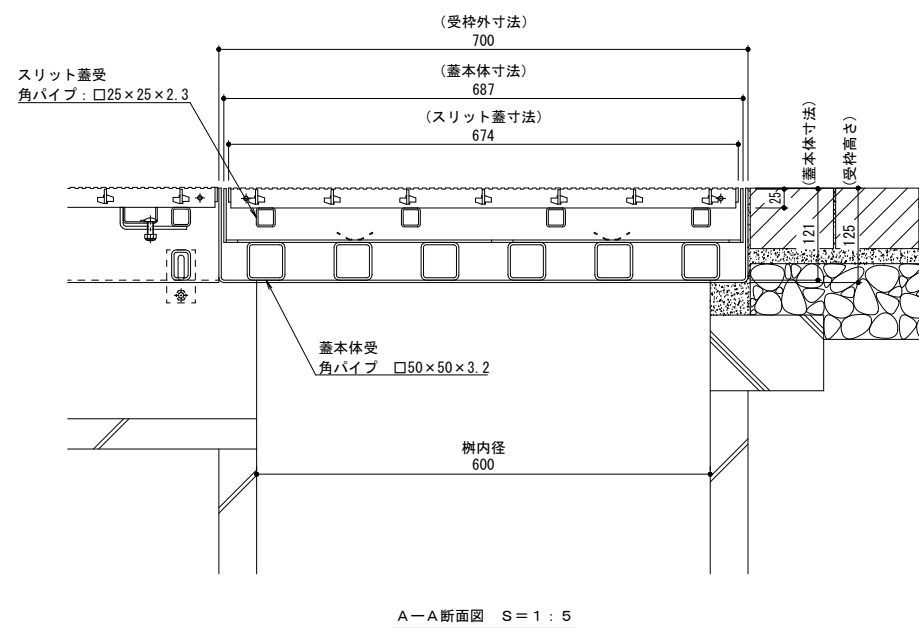
名称	U字溝用スリットみぞ蓋 集水樹蓋 敷地境界用
適用側溝	樹内径 600mm
スリット蓋	スチール製 溶融亜鉛めっき
	滑り止め模様付
	すきま 6mm
	寸法 幅93×長さ674×高さ25
蓋本体	スチール製 溶融亜鉛めっき
	引き上げ部材付
	充填深さ60mm
	スリット幅 100mm
寸法	幅677×長さ687×高さ121
	高さ125
受枠	スチール製 溶融亜鉛めっき
品番	カネソウ ポーダースリット
	集水樹蓋: BK11TW-14E-600 S=100 P=9

強度性能	
強度	T-14: 後輪1輪荷重54.9kN (5,600kgf) 総重量14トンまでの車両の乗り入れが可能
主な使用場所	建物内、建物敷地内、公園敷地内、 車道以外で車両の乗り入れる可能性のある場所
車両進行方向	横断方向、縦断方向
衝撃係数	0
荷重	54.9kN
後輪接地面積	200×500 mm

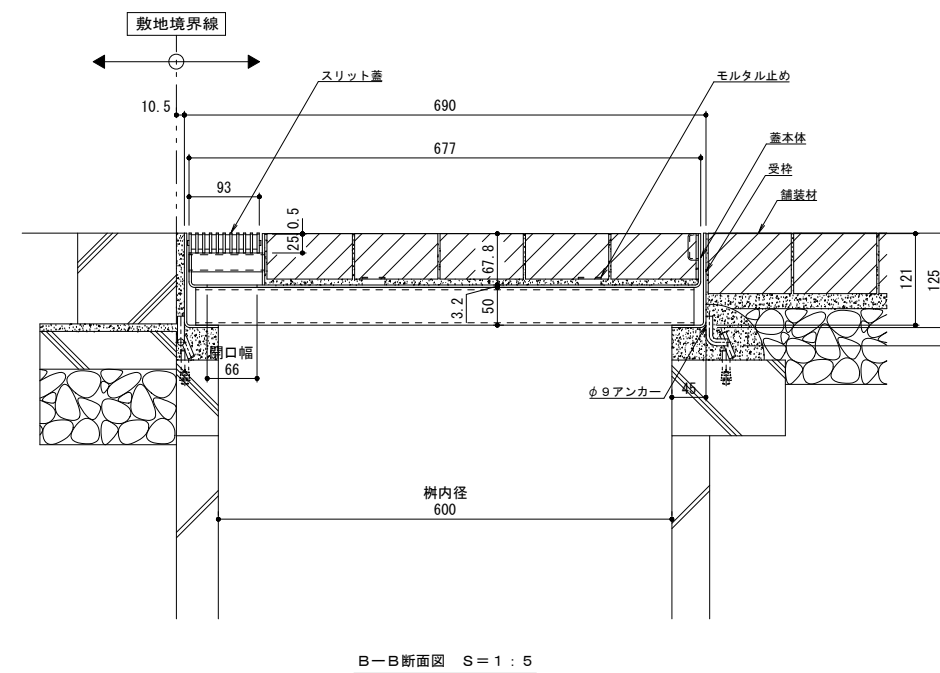
縦断方向
↑
横断方向



スリット蓋 詳細図 S=1:2



A-A断面図 S=1:5



B-B断面図 S=1:5

訂	年・月・日	内	容	製	後	年・月・日	内	容	製	後	備	考
正

工事名称	U字溝用スリットみぞ蓋 集水樹蓋 敷地境界用
図面名称	ポーダースリット 納まり図
製	スチール製スリット
製	スチール製枠
製	BK11TW-14E-600 S=100 P=9

製	小林瑞季
検	樋口佳平
作成年月日	
縮尺	図示

カネソウ株式会社	
図番	1RS19065