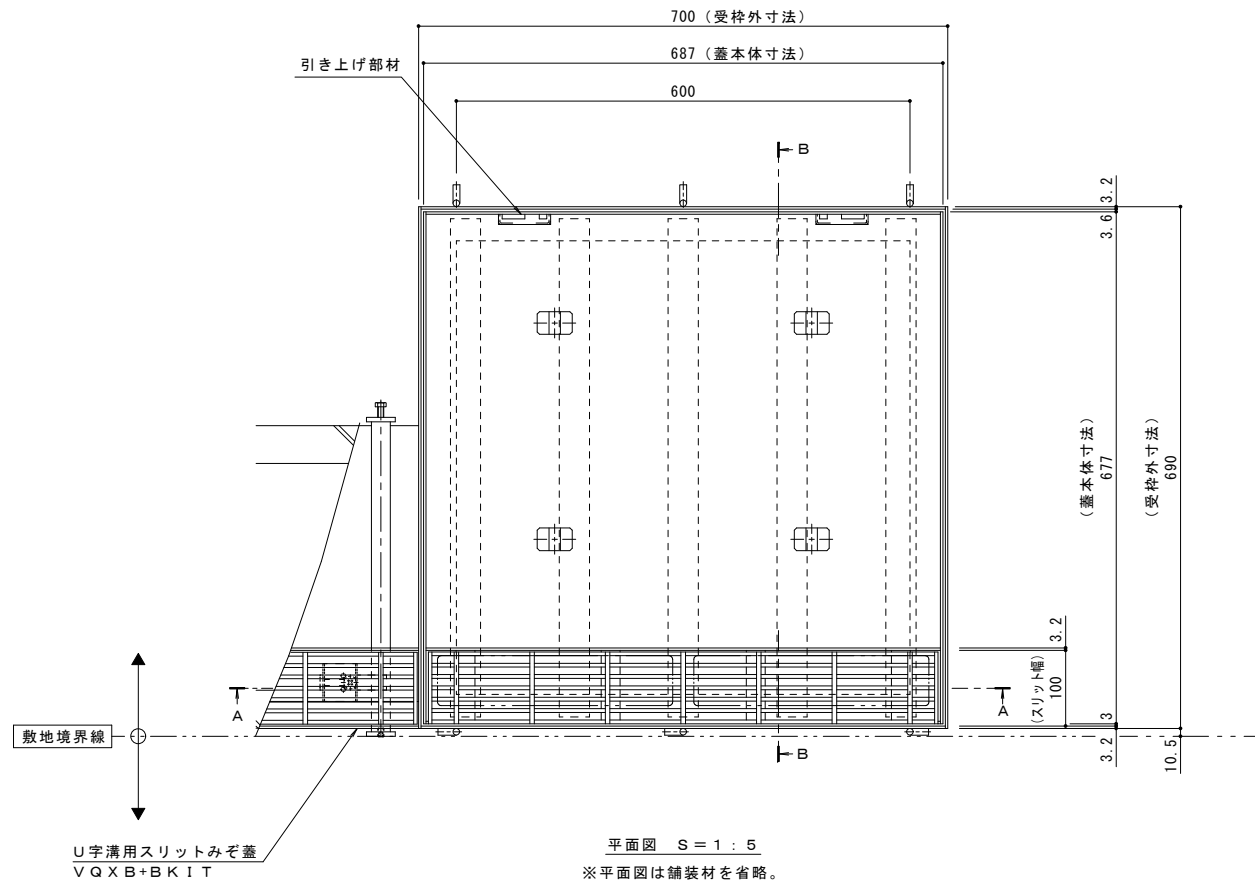
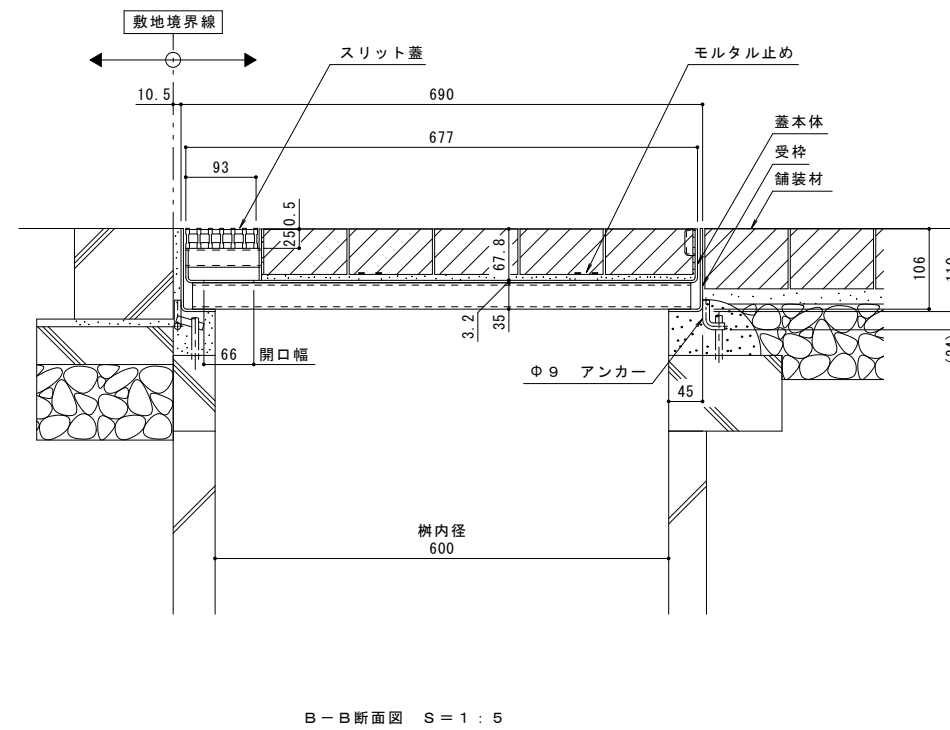
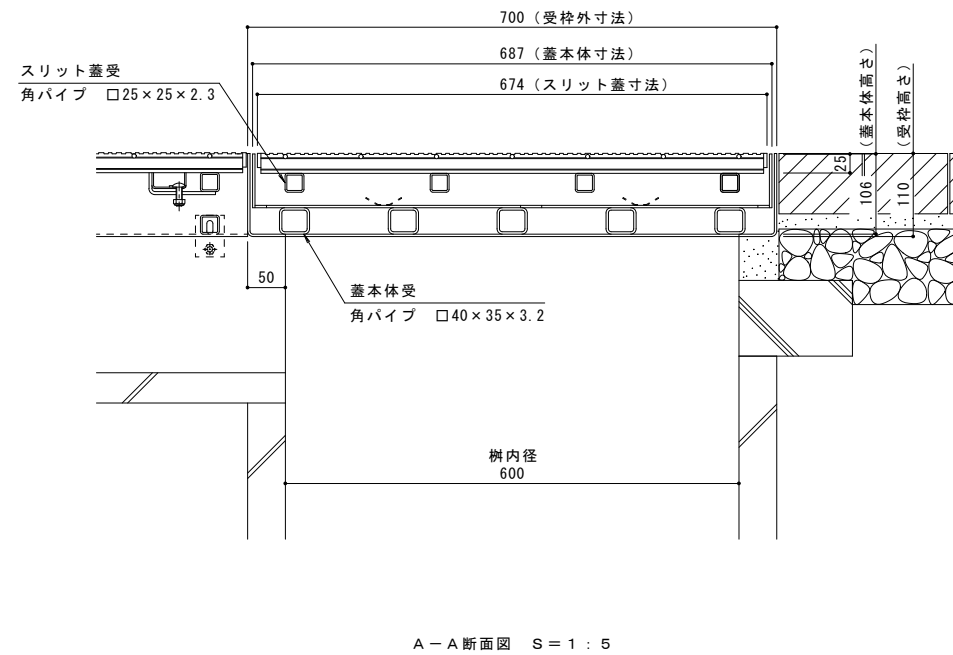
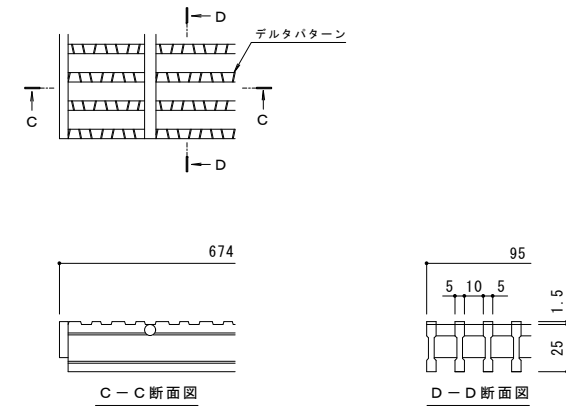


名称	U字溝用スリットみぞ蓋 集水樹蓋 敷地境界用
適用樹	樹内径 600mm
スリット蓋	スチール製 溶融亜鉛めっき
	滑り止め模様付
	すきま 10mm
	寸法 幅95×長さ674×高さ25
蓋本体	スチール製 溶融亜鉛めっき
	引き上げ部材付
	充填深さ60mm
	スリット幅 100mm
受枠	スチール製 溶融亜鉛めっき
	寸法 幅690×長さ700×高さ110
品番	カネソウ ボーダースリット 集水樹蓋 : BK1TTW-2E-600 S=100 P=15

強度性能	
強度	T-2 : 後輪1輪荷重7.8kN(800kgf) 総重量2トンまでの車両の乗り入れが可能
主な使用場所	建物内、建物敷地内、公園敷地内、 車道以外で車両の乗り入れる可能性のある場所
車両進行方向	横断方向、縦断方向
衝撃係数	0
荷重	7.8kN
後輪接地面積	200×160 mm



縦断方向  
横断方向



年・月・日	内容	製図検図	年・月・日	内容	製図検図	備考
.	.	.	.	.	.	本図面記載の縮尺は、A1用紙へ出力した場合の縮尺です。

工事名称	製図	検図	作成年月日	カネソウ株式会社	
図面名称	森山貴仁	太田一二三	1:5, 1:2		
U字溝用スリットみぞ蓋 集水樹蓋 敷地境界用 ボーダースリット 納まり図				図番	1RS16202
スチール製スリット スチール製枠		BK1TTW-2E-600 S=100 P=15			