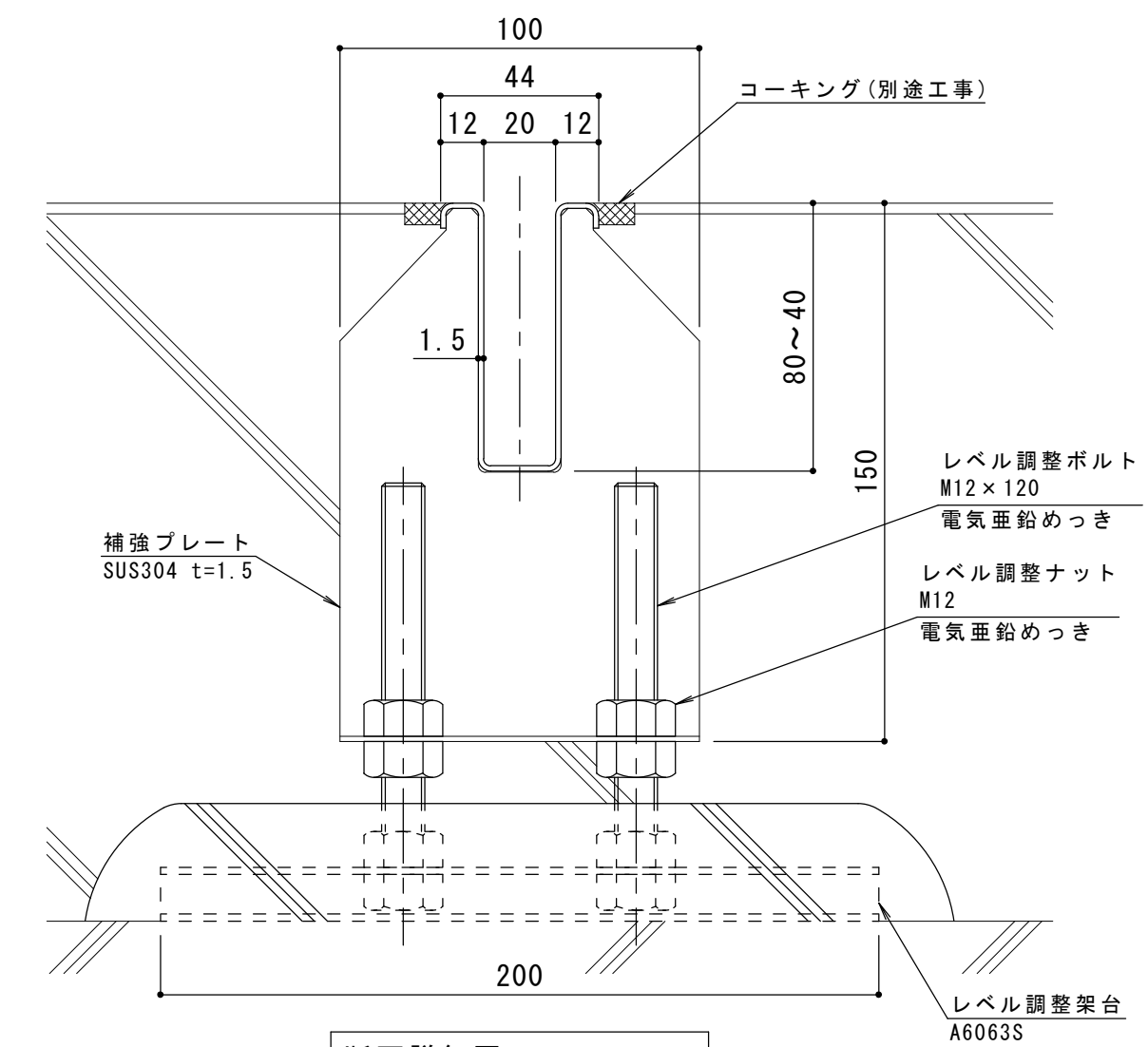


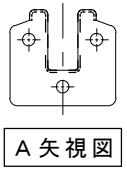
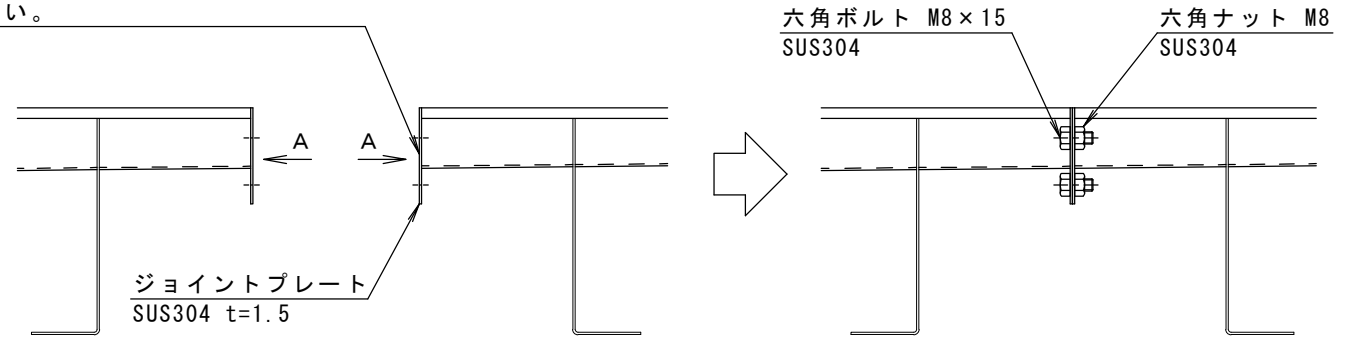
寸法表 [mm]

製品符号	L 1	L 2	H
DRY-20	2000	1955	60
DRY-30	3000	2955	50
DRY-40	4000	3955	40

小ロプレート部姿図



ジョイント面にシリコンシーリング材 (別途) の添付をして下さい。



※L1が4000以上の場合は、現場にてボルト連結するジョイントプレート付きの仕様となります。

仕様

ドライ厨房用サニタリートラフ
DRY
材質：SUS304

訂正	年・月・日	内容	製図	検図	工事名称	製図	検図	作成年月日	カネソウ株式会社
					図面名称	大須賀	星野	縮尺	
					HACCP対応 ドライ厨房用サニタリートラフ (ステンレス製) DRY			1:6, 1:2	3RP127541