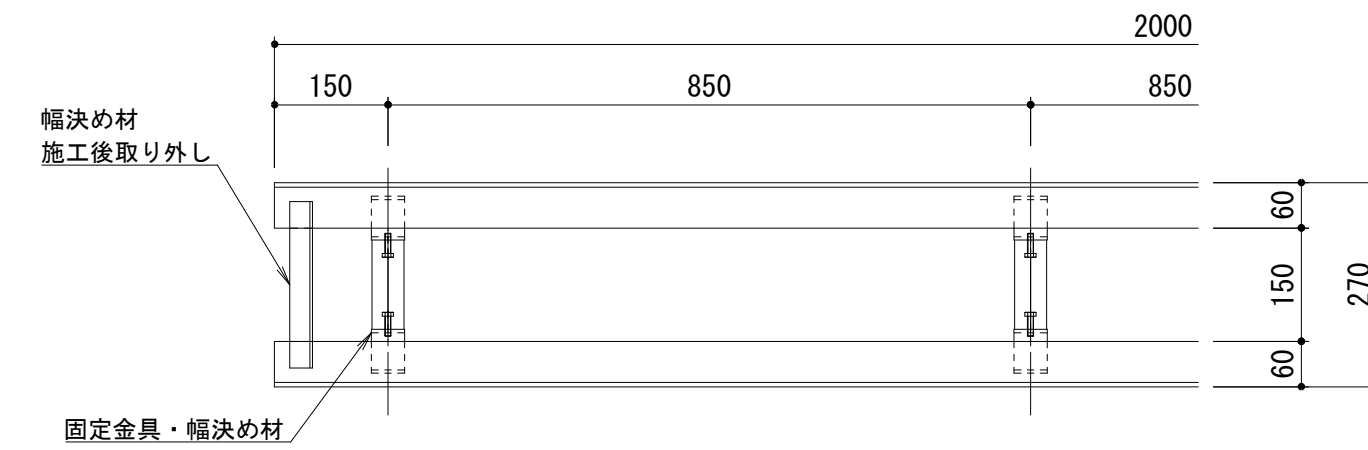
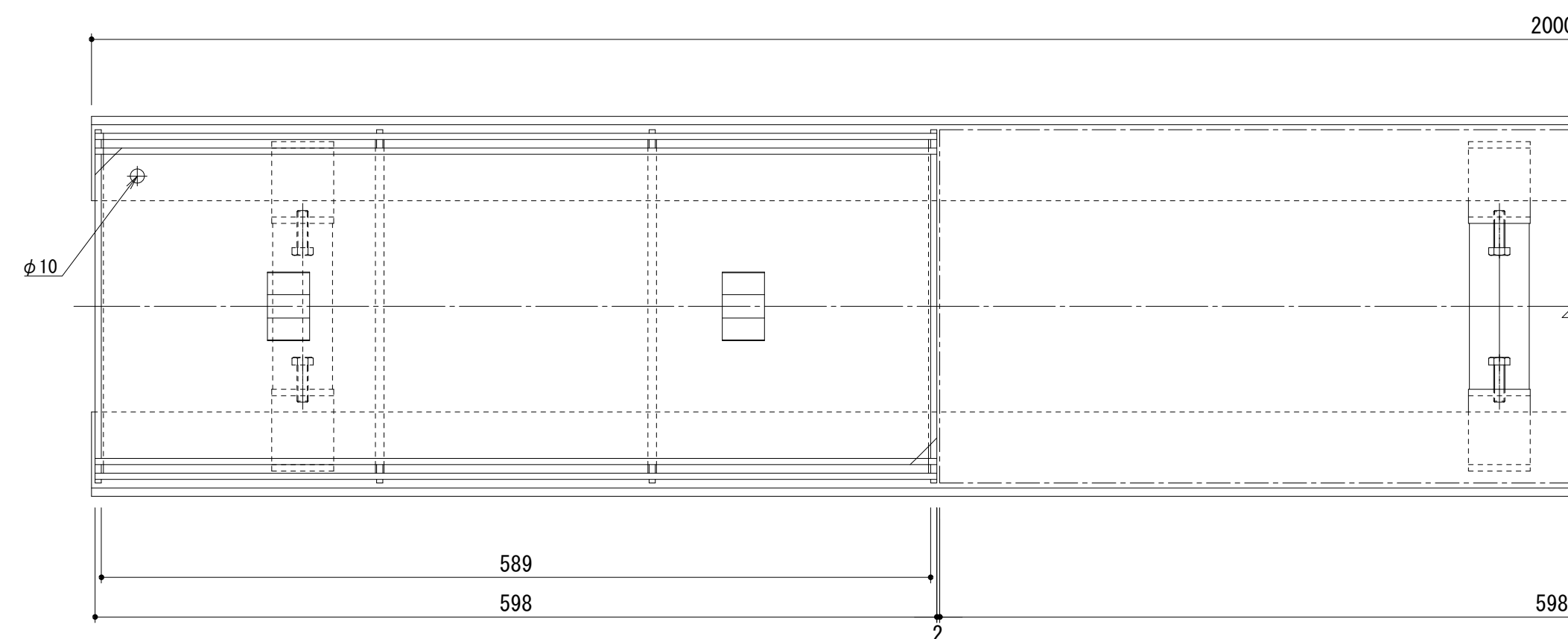


名称	U字溝用 スチール製蓋 側溝用 タイル用 充填深さ28mm U字溝用固定金具付スチール製受枠
適用側溝	JIS A 5372 U型側溝・上ぶた式U型側溝 呼び 150 (みぞ幅150mm)
蓋	スチール製 溶融亜鉛めっき
	充填深さ 28mm
	目地すきま 6mm
	寸法 幅251×長さ598×高さ79.2 蓋質量 8.3kg
受枠	固定金具付 スチール製 樹脂系塗装 寸法 幅270×長さ2000×高さ85.2
品番	カネソウ カラー舗装用みぞ蓋 蓋 : HESM-14-2560 受枠 : L-80C-U15

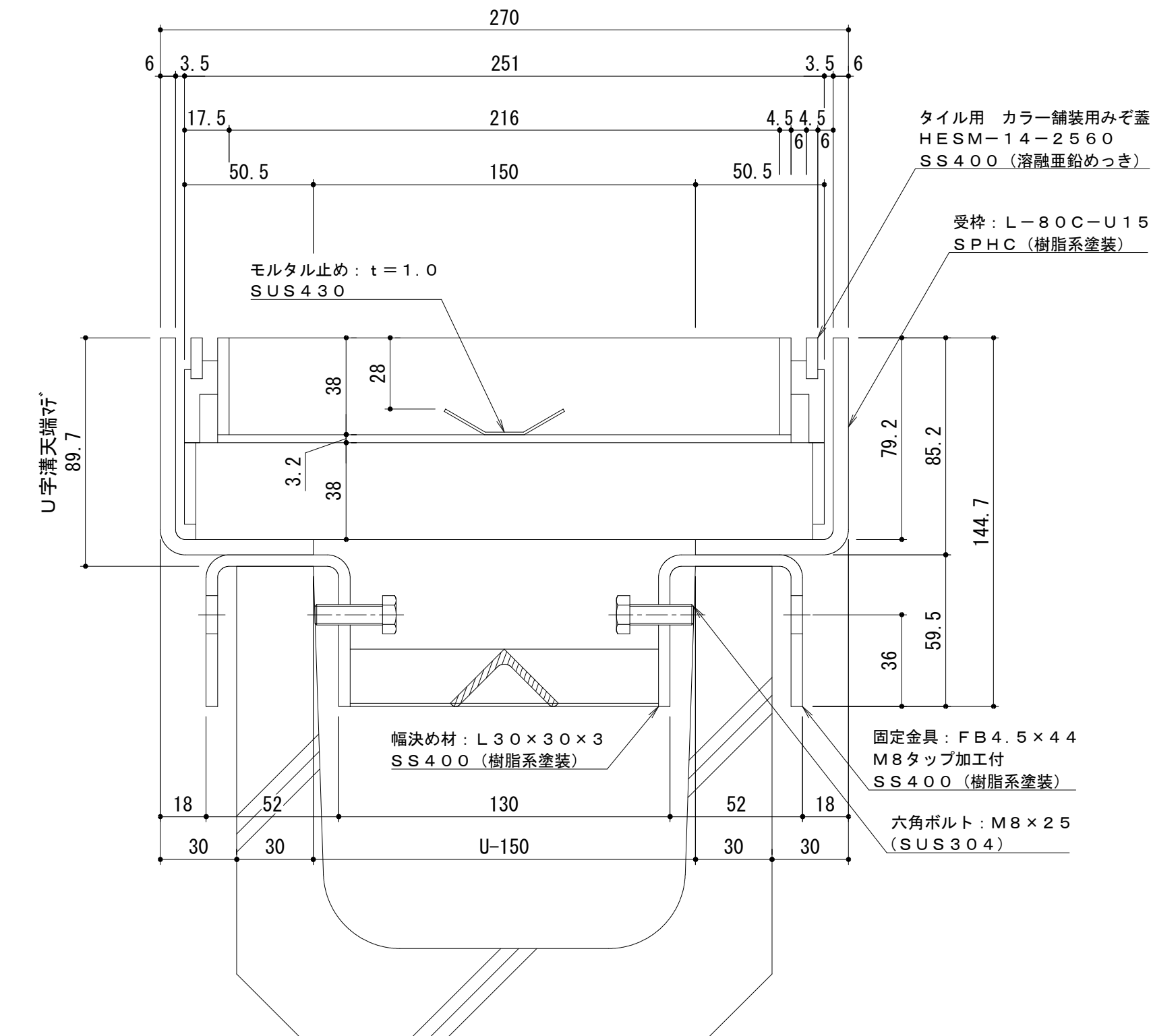
強度性能	
強度	T-14 : 後輪1輪荷重54.9kN(5,600kgf) 総重量14トンまでの車両が通行可能
主な使用場所	建物内、建物敷地内、公園敷地内、 車道以外で車両の乗り入れる可能性のある場所
車両進行方向	縦断方向(側溝)
衝撃係数	0.1
衝撃を考慮した 後輪1輪荷重	60.4kN
後輪接地面積	200×500 mm



受枠平面図 S=1:10



平面詳細図 S=1:4



断面詳細図 S=1:2

受枠施工時の注意事項

U字溝上部と受枠下部とのすきまはモルタル等で埋めて下さい。  
固定金具は必ずコンクリート等で固定して下さい。  
固定金具に溶接された幅決め材L30×30×3は施工後も取り外さないで下さい。

年・月・日	内 容	製 図 検 査	年・月・日	内 容	製 図 検 査 備 考
・			・		
・			・		
・			・		

工事名称	製 図	検 査	作成年月日	カネソウ株式会社 1RS18899
図面名称 U字溝用 スチール製蓋 側溝用 タイル用 充填深さ28mm HESM-14-2560 U字溝用固定金具付スチール製受枠 L-80C-U15	小林瑞季	樋口佳平	縮尺 図示	