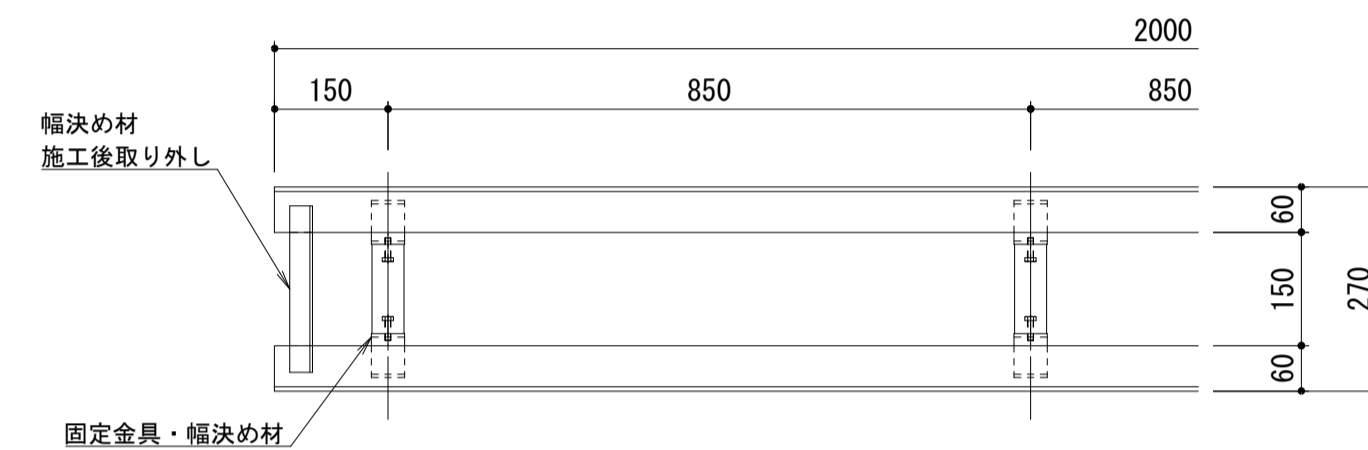
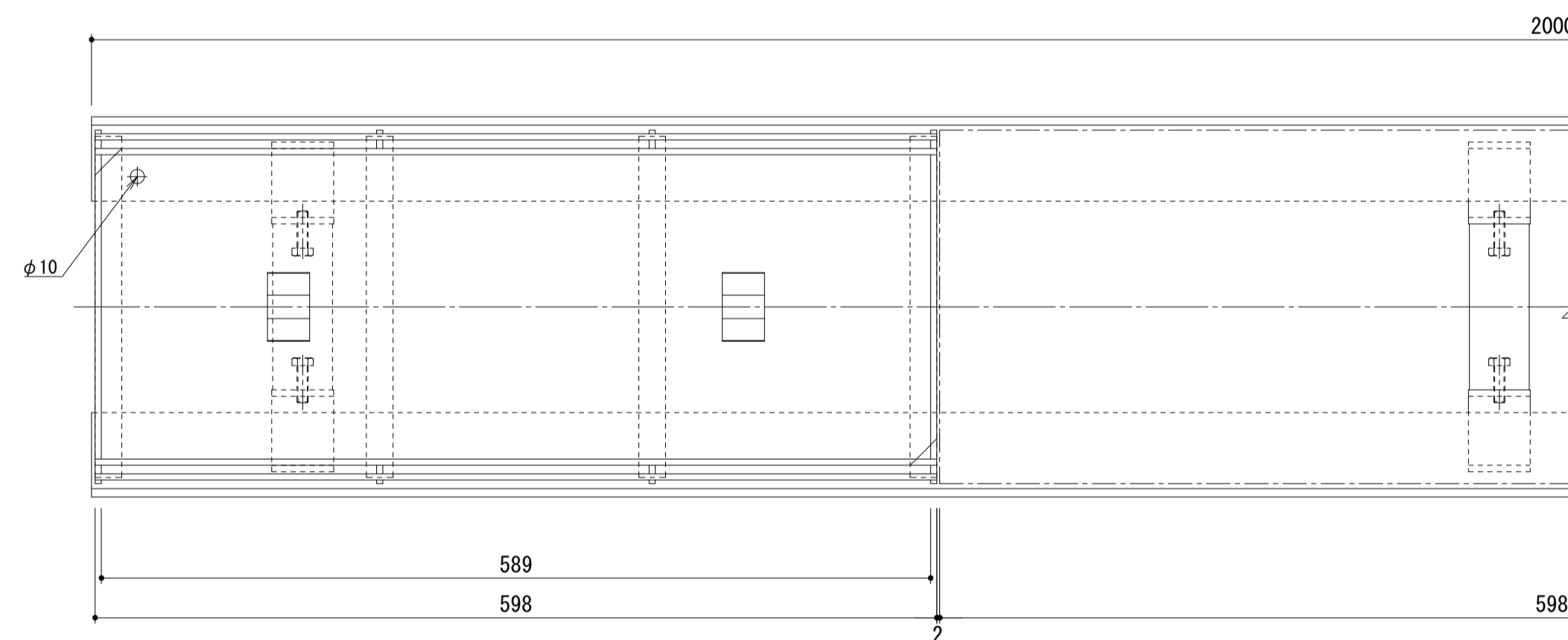


名称	U字溝用 スチール製蓋 側溝用 タイル用 充填深さ28mm U字溝用固定金具付スチール製受枠
適用側溝	JIS A 5372 U型側溝・上ぶた式U型側溝 呼び 150 (みぞ幅150mm)
蓋	スチール製 溶融亜鉛めっき 充填深さ 28mm 目地すきま 6mm 寸法 幅251×長さ598×高さ45.7 蓋質量 6.6kg
受枠	固定金具付 スチール製 溶融亜鉛めっき 寸法 幅270×長さ2000×高さ51.7
品番	カネソウ カラー舗装用みぞ蓋 蓋 : HESM-M-2560 受枠 : L-46CZ-U15

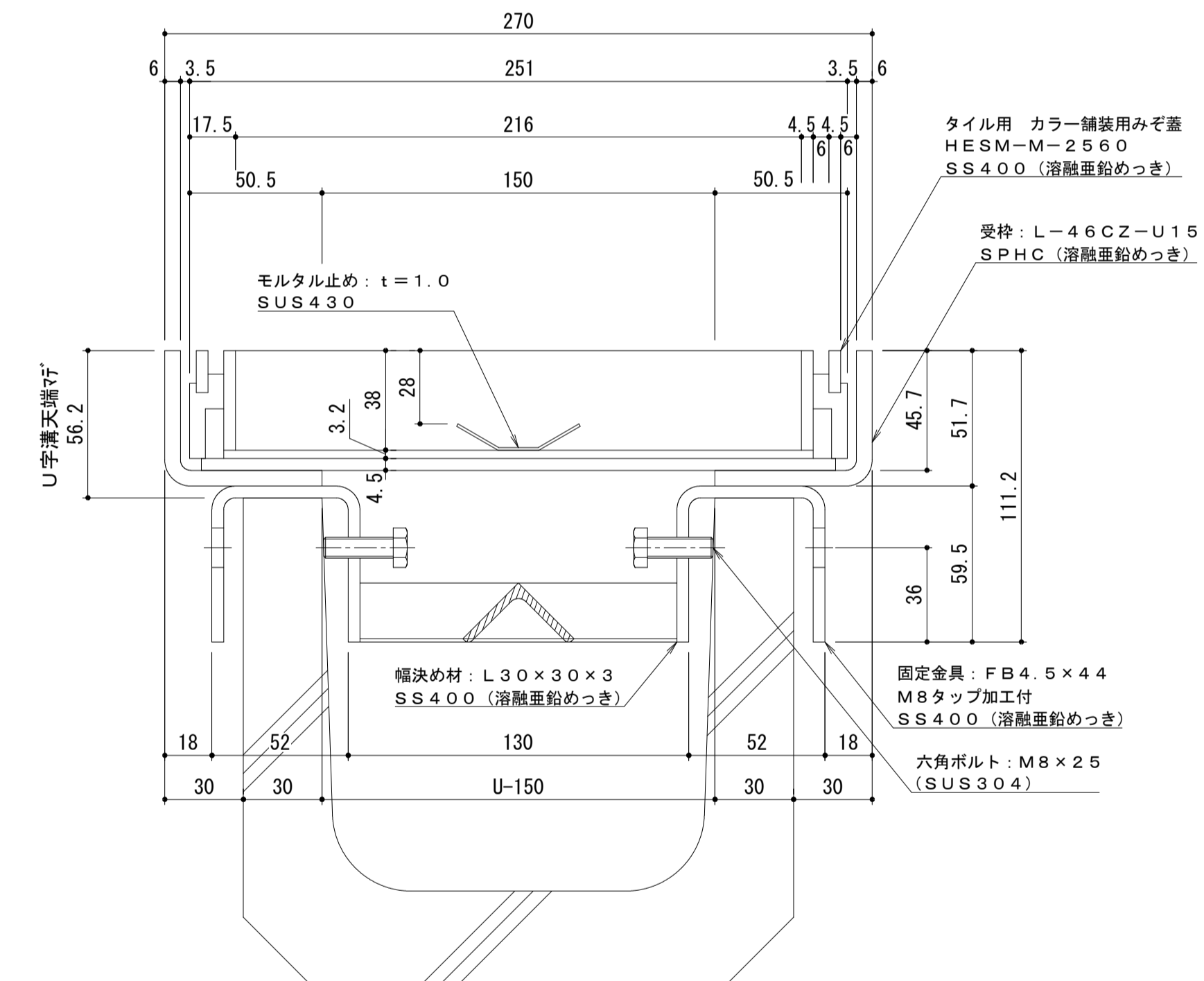
強度性能	
強度	歩行用 : 5.0kN/m ² (等分布荷重) 道路橋示方書 歩道等の群集荷重
主な使用場所	歩道、建物内、犬走り
荷重	5.0kN/m ²



受枠平面図 S=1:10



平面詳細図 S=1:4



断面詳細図 S=1:2

受枠施工時の注意事項
U字溝上端部と受枠下部とのすきまはモルタル等で埋めて下さい。
固定金具は必ずコンクリート等で固定して下さい。
固定金具に溶接された幅決め材L30×30×3は施工後も取り外さないで下さい。

年・月・日	内	容	製	図	検	年・月・日	内	容	製	図	検	備
.	考
.
.

工事名称	製	図	検	作	成	年	月	日	カネソウ株式会社	
図面名称 U字溝用 スチール製蓋 側溝用 タイル用 充填深さ28mm HESM-M-2560 U字溝用固定金具付スチール製受枠 L-46CZ-U15	小林瑞季	樋口佳平	縮尺	図示	図番	1RS18931				