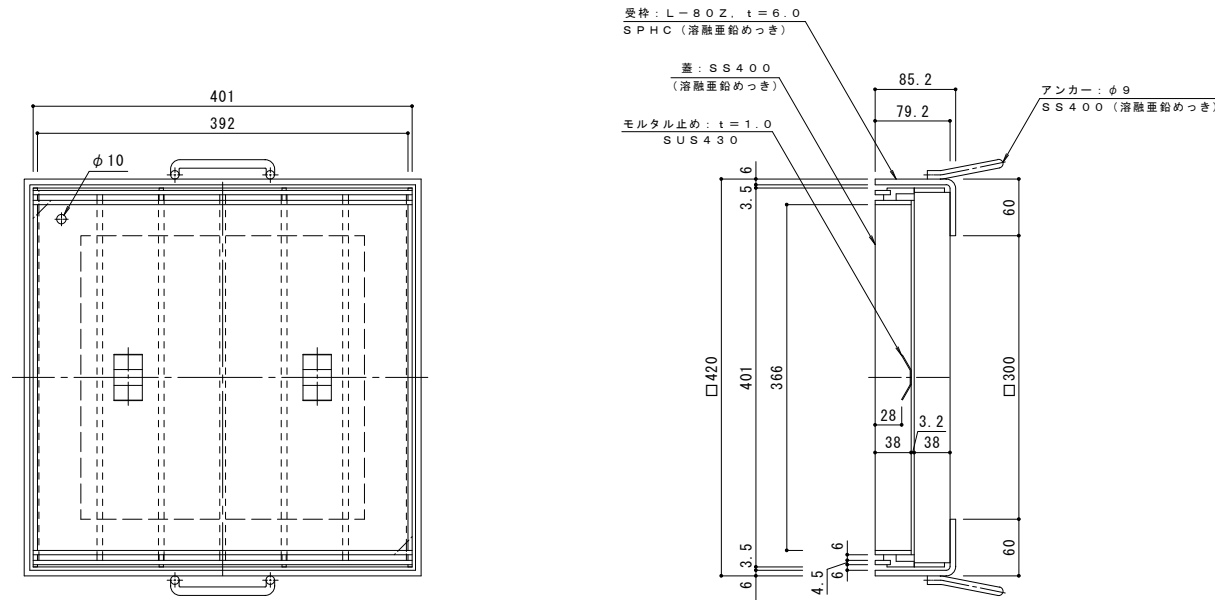


名称	化粧用スリットみぞ蓋 タイル用 集水樹用
適用樹	樹内径 300mm
蓋	スチール製 溶融亜鉛めっき
	充填深さ 28mm
	目地すきま 6mm
	寸法 幅401×長さ401×高さ79.2
蓋質量	12.3kg
受枠	スチール製 溶融亜鉛めっき
	寸法 幅420×長さ420×高さ85.2
品番	カネソウ カラー舗装用みぞ蓋 集水樹用: HESW-14-300-Z

強度性能	
強度	T-14: 後輪1輪荷重54.9kN(5,600kgf) 総重量14トンまでの車両が通行可能
主な使用場所	建物内、建物敷地内、公園敷地内、 車道以外で車両の乗り入れる可能性のある場所
車両進行方向	横断方向、縦断方向
衝撃係数	0.1
衝撃を考慮した 後輪1輪荷重	60.4kN
後輪接地面積	200×500 mm



訂 正	年・月・日	内 容	製 図 検 図 備 考	工事名称	製 図 検 図	作成年月日	カネソウ株式会社 2RS16617
				図面名称 カラー舗装用みぞ蓋 タイル用 充填深さ28mm スチール製 集水樹用 HESW-14-300-Z	森山貴仁 田畑純	縮尺 1:4	