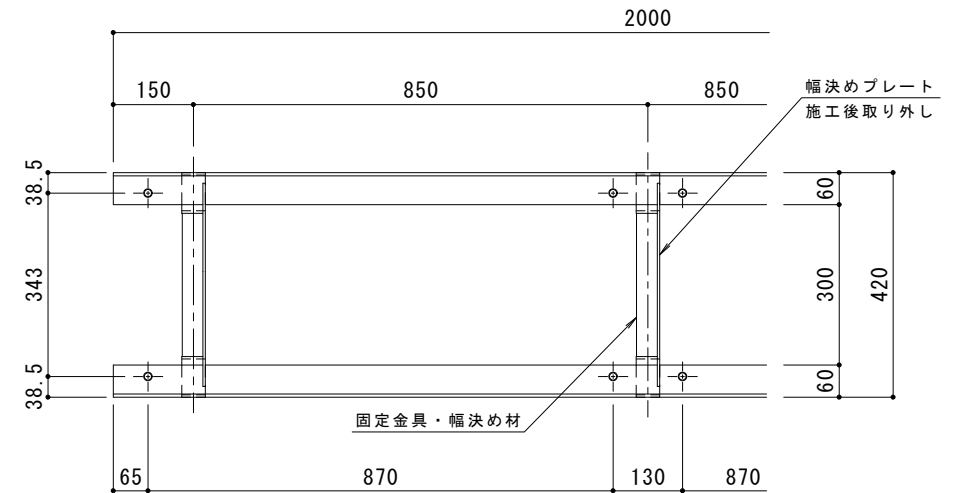
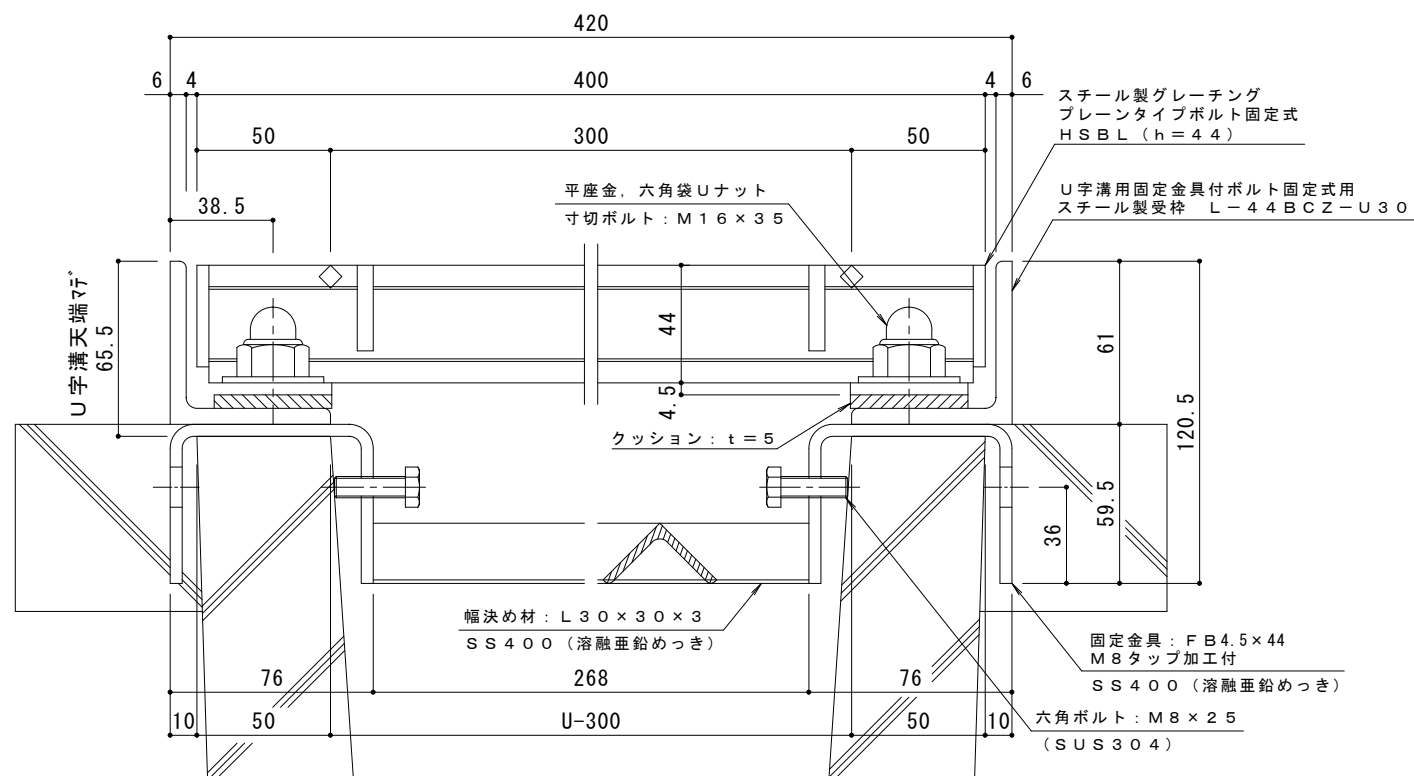


平面詳細図 S = 1 : 10



受枠平面図 S = 1 : 10



断面詳細図 S = 1 : 2

受枠施工時の注意事項
 U字溝上端部と受枠下部とのすきまはモルタル等で埋めて下さい。
 固定金具は必ずコンクリート等で固定して下さい。
 固定金具に溶接された幅決め材 L30×30×3は施工後も取り外さないで下さい。

- 仕様** ※適用荷重：T-14
 スチール製グレーチング ボルト固定式 プレーンタイプ 側溝用
 H S B L 8 4 0 4 4
 材質：メインバー I-44@30 (SS400)
 クロスバー □6 @100 (SS400)
 エンドプレート FB4.5×38 (SS400)
 処理：溶融亜鉛めっき
 定尺：995
 U字溝用固定金具付ボルト固定式用
 スチール製受枠 L-44BCZ-U30
 材質：SS400
 処理：溶融亜鉛めっき
 定尺：2000

訂	年・月・日	内	容	製	図	検	図	備	考	工事名称	製	図	検	図	作	成	年	月	日	カネノウ株式会社 2RG91300
正										図面名称 スチール製グレーチング ボルト固定式 プレーンタイプ 側溝用 H S B L 8 4 0 4 4 U字溝用固定金具付ボルト固定式用スチール製受枠 L-44BCZ-U30	真鍋有紀	星野和彦	縮尺	図示	図番					