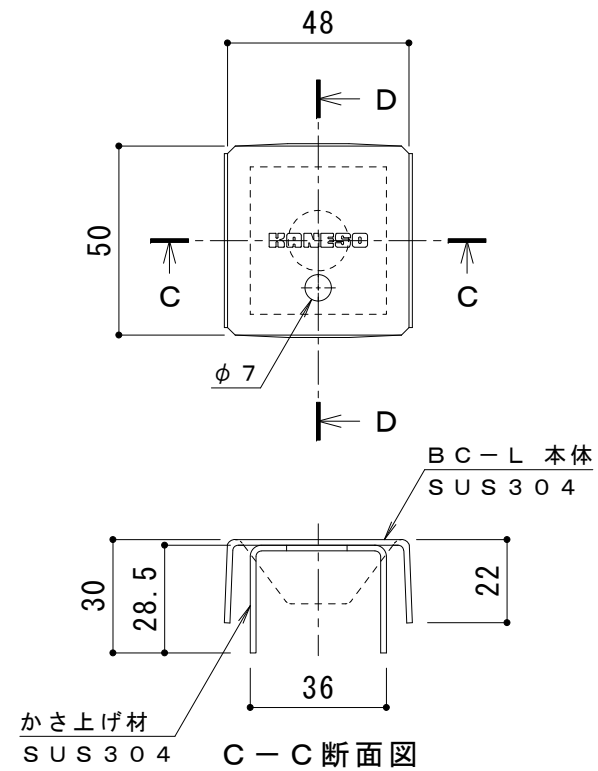
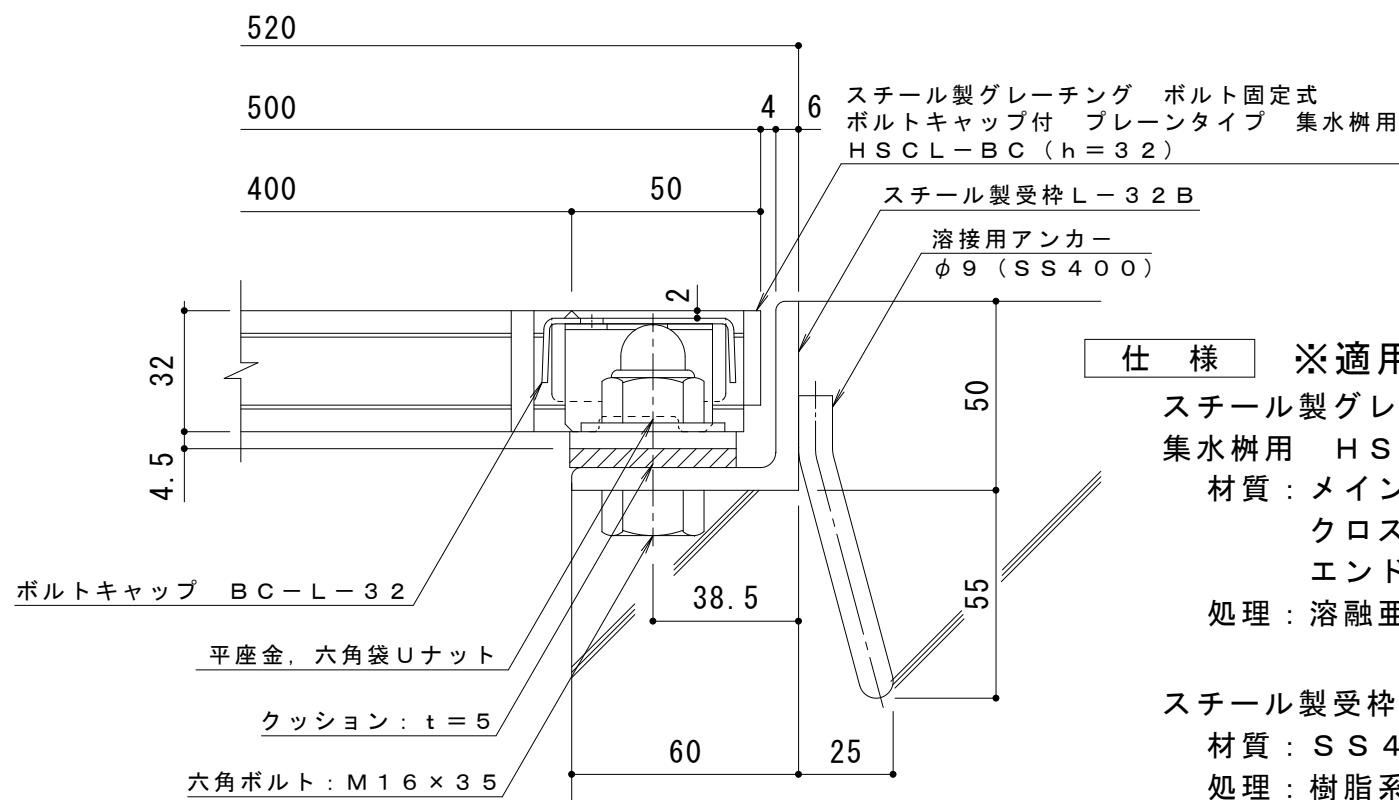


平面詳細図 S = 1 : 10



ボルトキャップ BC-L 詳細図



断面詳細図 S = 1 : 2

仕様 ※適用荷重: T-2
 スチール製グレーチング ボルト固定式 ボルトキャップ付 プレーンタイプ
 集水柵用 H S C L - B C 4 4 3 2
 材質: メインバー I-32@30 (SS400)
 クロスバー □6 @100 (SS400)
 エンドプレート F B 4.5 x 25 (SS400)
 処理: 溶融亜鉛めっき

スチール製受枠 L-32B (四方受四方枠)
 材質: S S 4 0 0
 処理: 樹脂系塗装

訂 正	年・月・日	内 容	製 図	検 図	工事名称	製 図	検 図	作成年月日	カネソウ株式会社 3 R G 9 3 5 6 1
	・				図面名称 スチール製グレーチング ボルト固定式 ボルトキャップ付 プレーンタイプ 集水柵用 H S C L - B C 4 4 3 2 - b	真鍋有紀	星野和彦	縮尺 図 示	