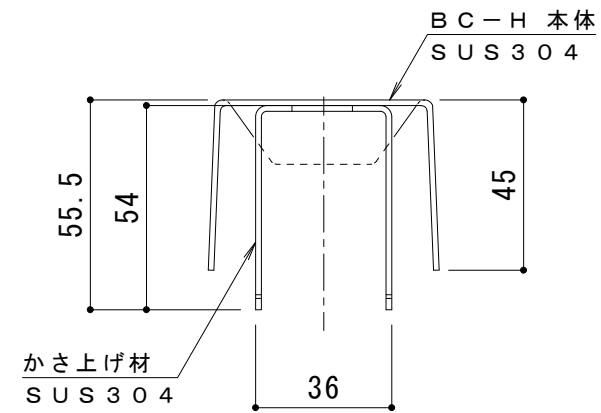
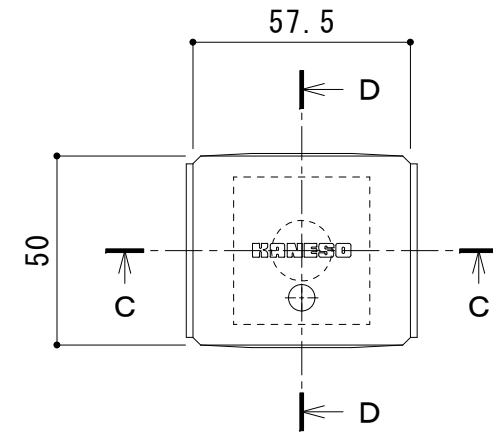
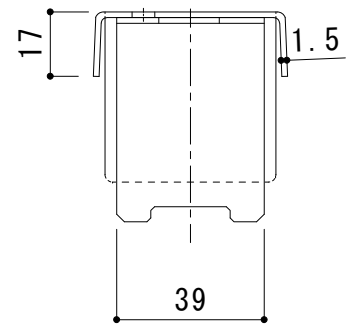


平面詳細図 S = 1 : 1 0

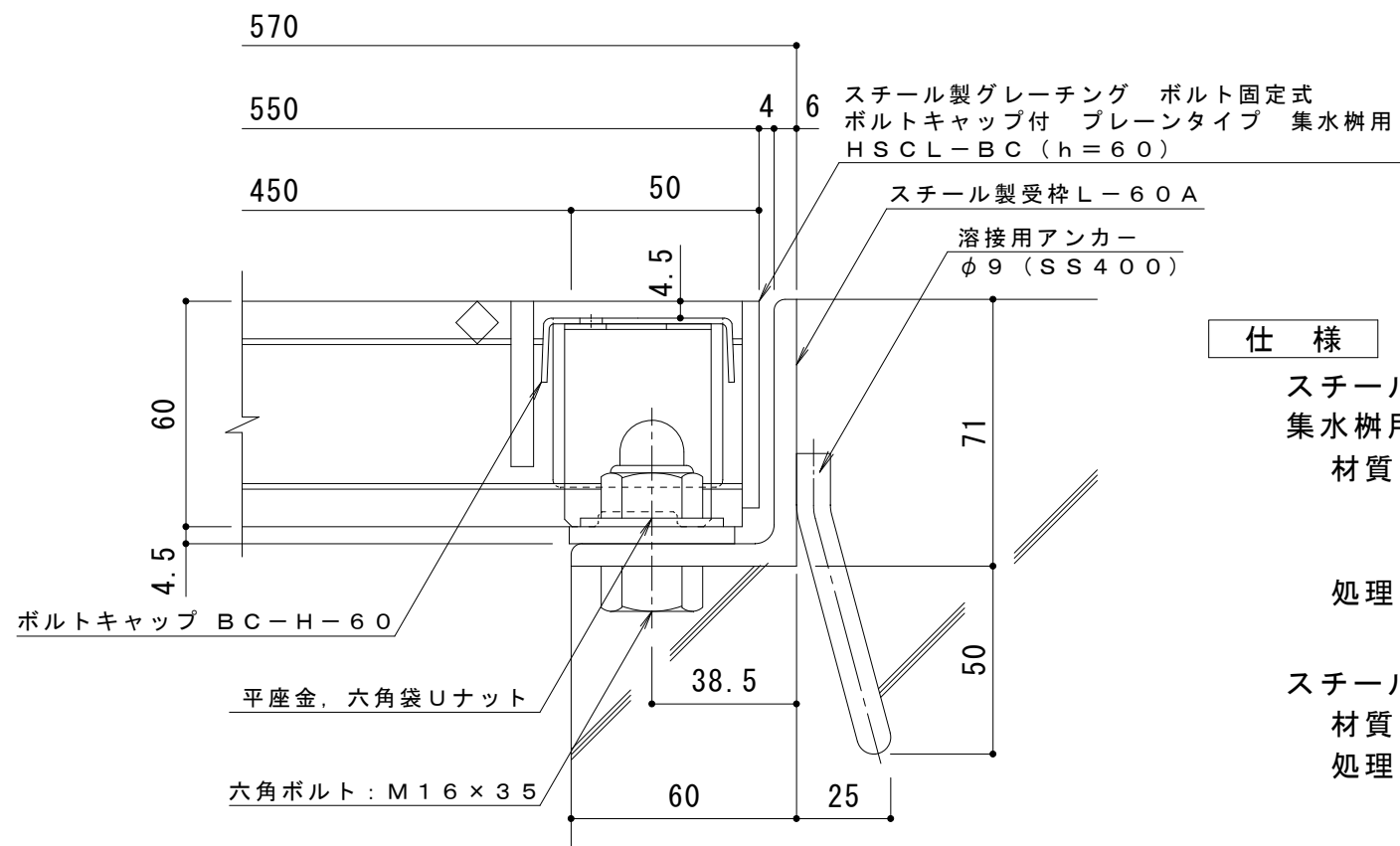


C - C 断面図



D - D 断面図

ボルトキャップ B C - H 詳細図



断面詳細図 S = 1 : 2

仕様 ※適用荷重：T-25

スチール製グレーチング ボルト固定式 ボルトキャップ付 プレーンタイプ
集水枳用 H S C L - B C 4 4 6 0 A

材質：メインバー I - 6 0 @ 3 5 . 3 (S S 4 0 0)

クロスバー □ 8 @ 1 0 0 (S S 4 0 0)

エンドプレート F B 4 . 5 × 5 5 (S S 4 0 0)

処理：溶融亜鉛めっき

スチール製受枠 L - 6 0 A (四方受四方枠)

材質：S S 4 0 0

処理：樹脂系塗装

訂正	年・月・日	内 容	製 図	検 図	工事名称	製 図	検 図	作成年月日	カネソウ株式会社 3 R G 9 2 8 1 3
	・	・			図面名称 スチール製グレーチング ボルト固定式 ボルトキャップ付 プレーンタイプ 集水枳用 H S C L - B C 4 4 6 0 A - a	真鍋有紀	星野和彦	縮尺	
	・	・						図 示	