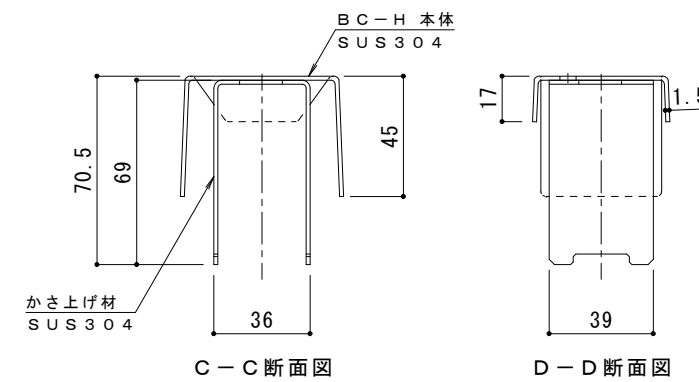
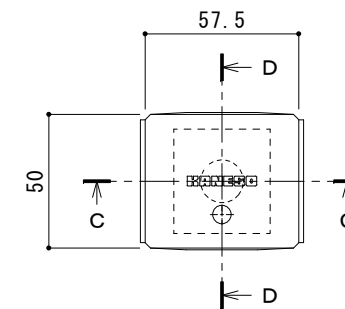
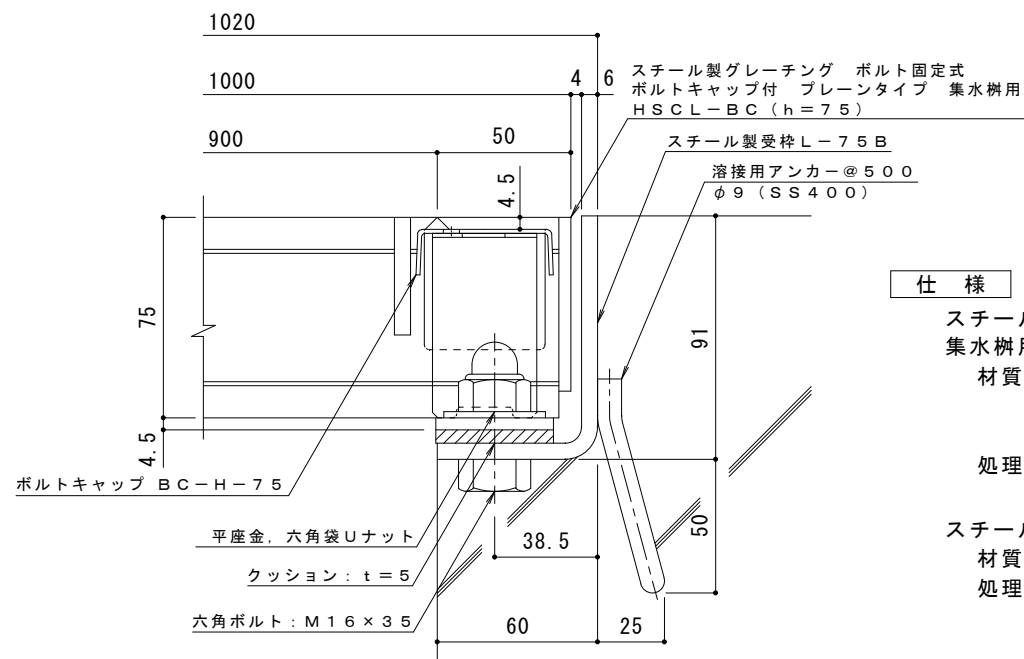


平面詳細図 S = 1 : 10



ボルトキャップBC-H詳細図



断面詳細図 S = 1 : 2

仕様 ※適用荷重: T-14, T-6
 鋼製グレーチング ボルト固定式 ボルトキャップ付 プレーンタイプ
 集水樹用 H S C L - B C 9 9 7 5
 材質: メインバー I-75@35.3 (SS400)
 クロスバー □8 @100 (SS400)
 エンドプレート F B 4.5 x 65 (SS400)
 処理: 溶融亜鉛めっき
 鋼製受枠 L-75B (四方受四方枠)
 材質: S P H C
 処理: 樹脂系塗装

訂正	年・月・日	内 容	製 図	検 図	備 考	工事名称	製 図	検 図	作成年月日	カネノウ株式会社 2 R G 9 2 7 9 9
	・					鋼製グレーチング ボルト固定式 ボルトキャップ付 プレーンタイプ 集水樹用 H S C L - B C 9 9 7 5 - b	真鍋有紀	星野和彦	縮尺 図示	