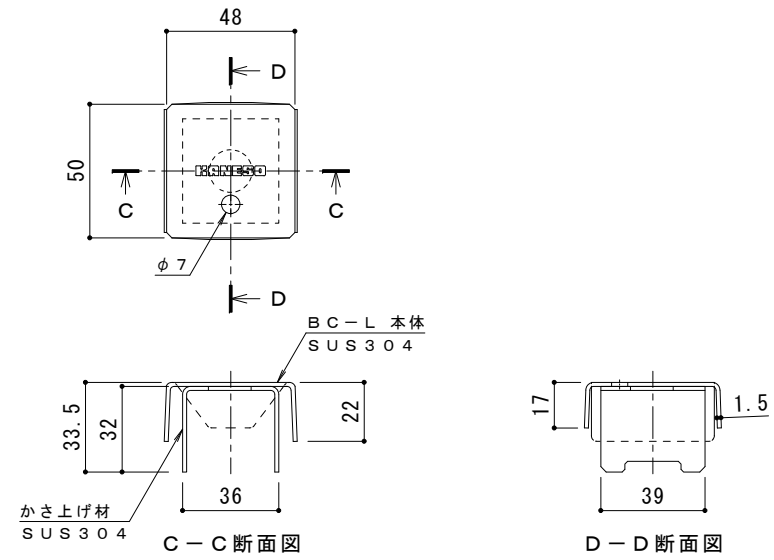
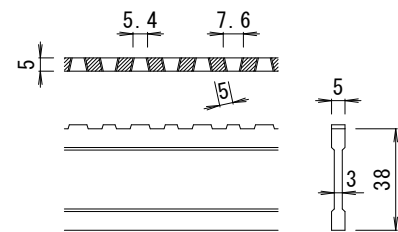


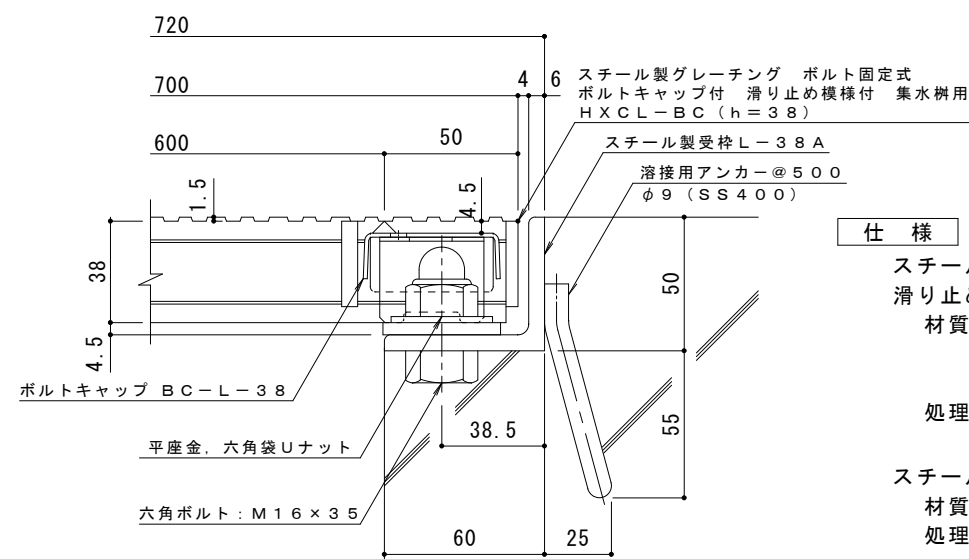
平面詳細図 S = 1 : 10



ボルトキャップBC-L詳細図



DI-38 バー形状詳細 S = 1 : 2



断面詳細図 S = 1 : 2

**仕様** ※適用荷重：T-2  
 スチール製グレーチング ボルト固定式 ボルトキャップ付  
 滑り止め模様付 集水樹用 HXCL-BC 6638  
 材質：メインバー DI-38@30 (SS400)  
 クロスバー □6 @100 (SS400)  
 エンドプレート FB4.5×32 (SS400)  
 処理：溶融亜鉛めっき

スチール製受枠 L-38A (四方受四方枠)  
 材質：SS400  
 処理：樹脂系塗装

訂	年・月・日	内	容	製	図	検	図	備	考
正	・								

工事名称	スチール製グレーチング ボルト固定式 ボルトキャップ付 滑り止め模様付 集水樹用
図面名称	HXCL-BC 6638-a

製	図	真鍋有紀
検	図	星野和彦
作	成	年月日
縮	尺	図
示	図	番

<b>カネノウ株式会社</b>	
図 示	2RG93599