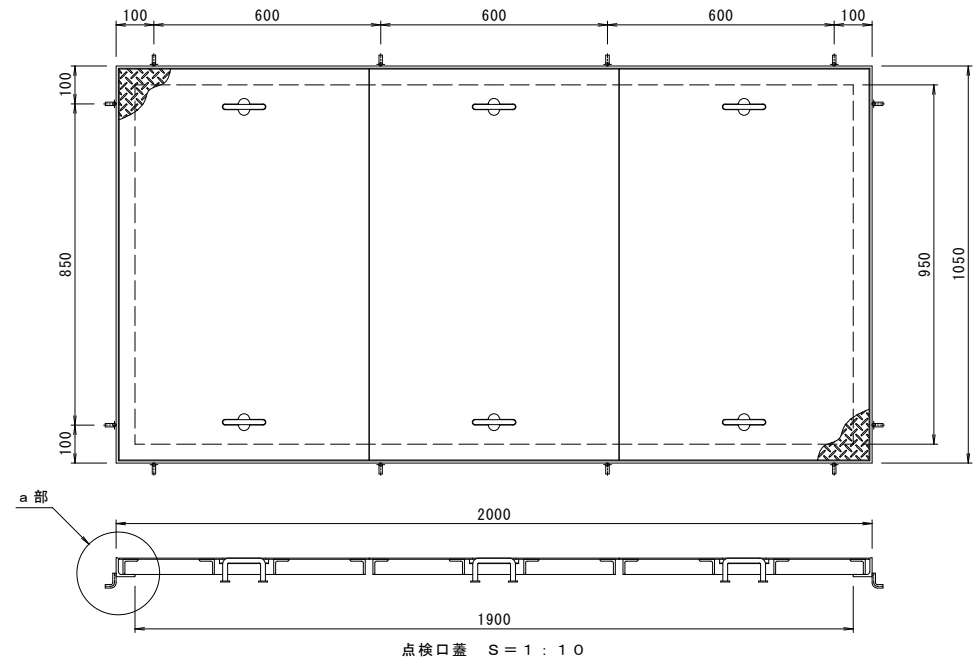
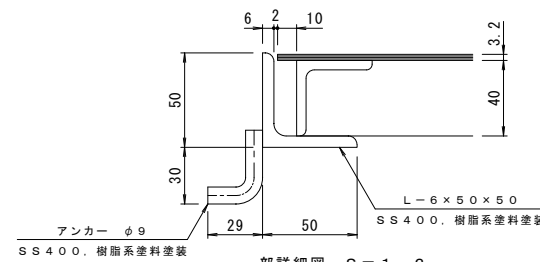
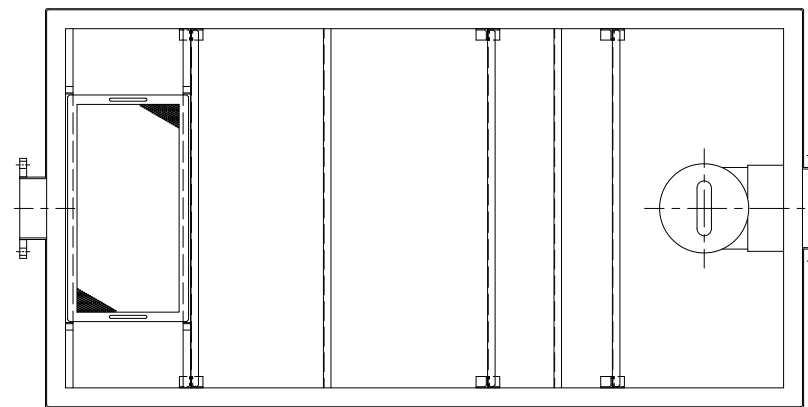


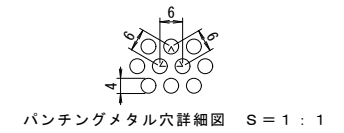
蓋詳細図 S=1:10
処理: エポキシ樹脂コーティング



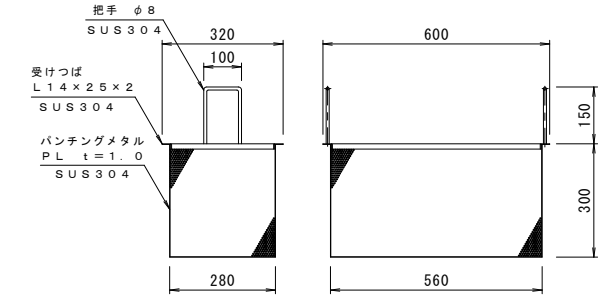
点検口蓋 S=1:10



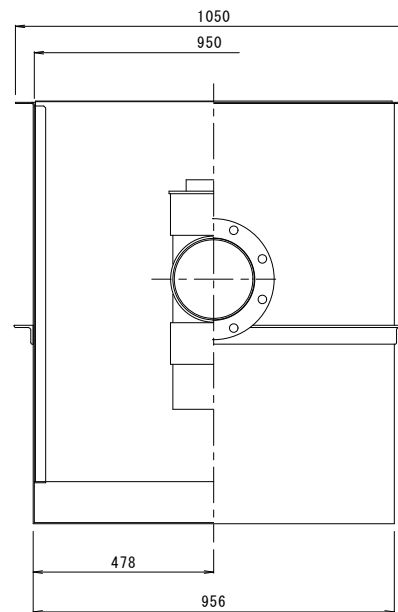
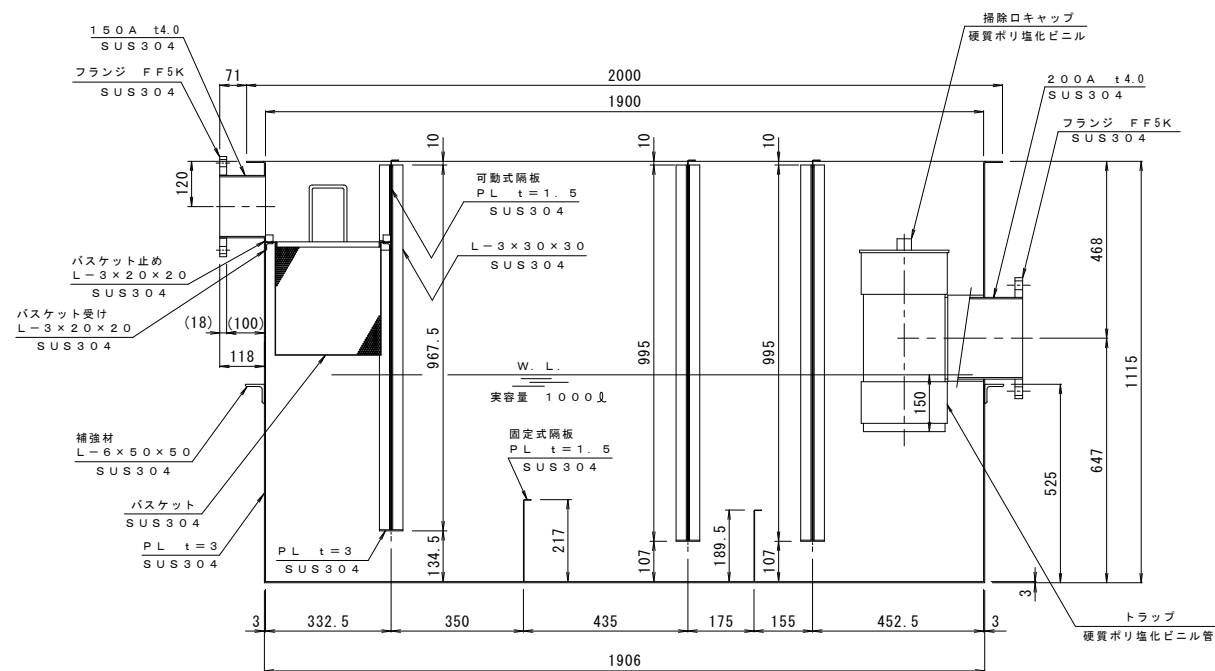
a部詳細図 S=1:2



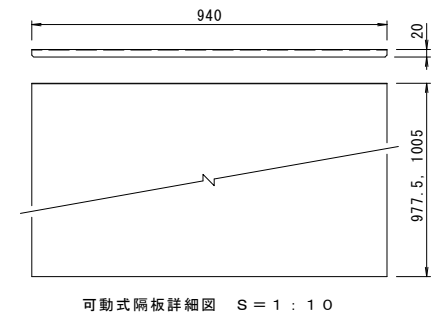
パンチングメタル穴詳細図 S=1:1



バスケット詳細図 S=1:10



本体の表面処理: 防錆塗装
実容量: 1000リットル
許容流入流量: 750リットル/分



可動式隔板詳細図 S=1:10

訂	年・月・日	内	製図	検図	年・月・日	内	製図	検図	備考	工事名称	製図	検図	作成年月日	カネノウ株式会社
正										厨房用 パイプ式埋設型 大形グリース阻集器 JIA-I-1000T-KG	前田	渡辺	2003.05.21	
													縮尺 1:10, 1:2, 1:1	