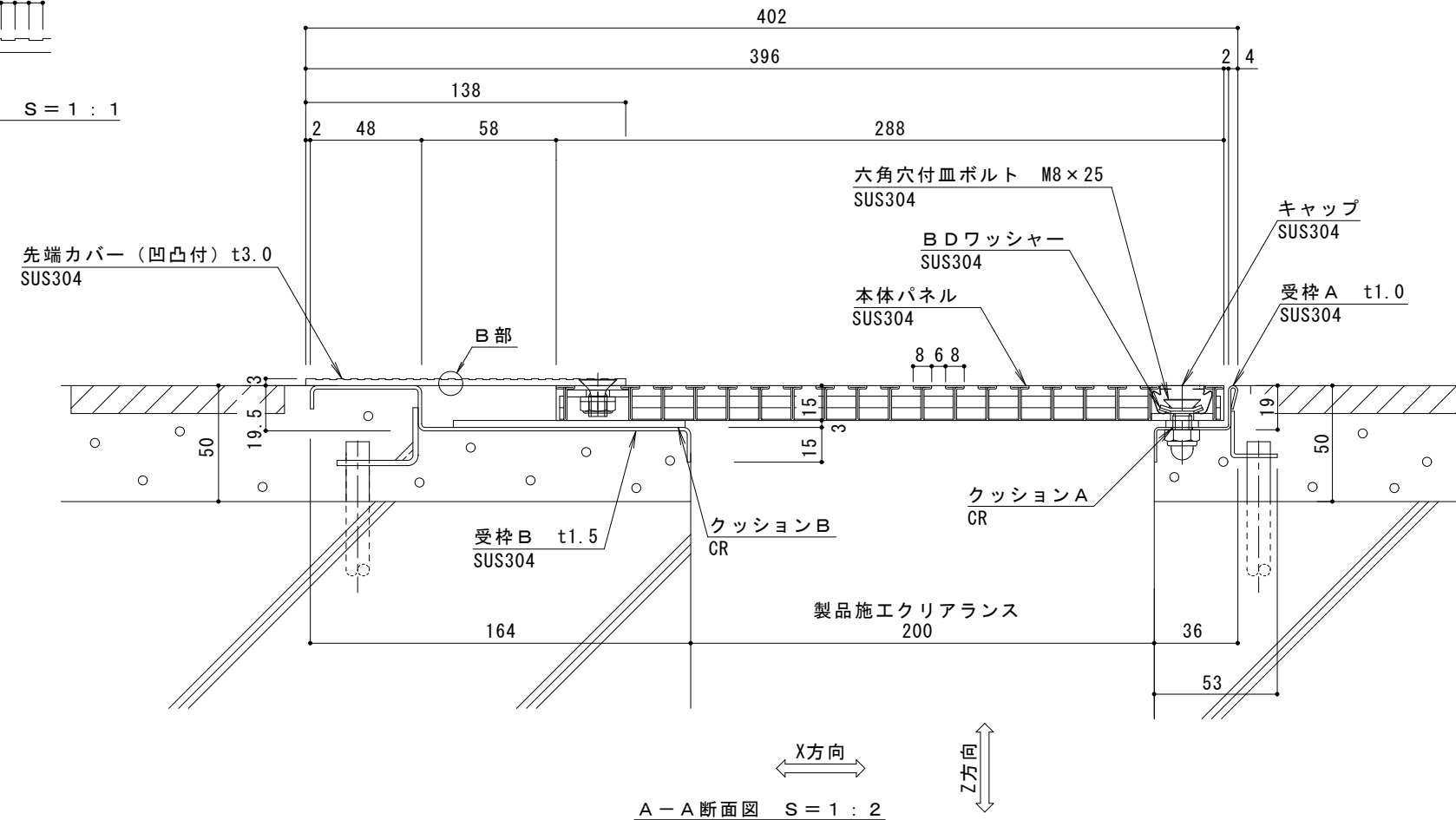
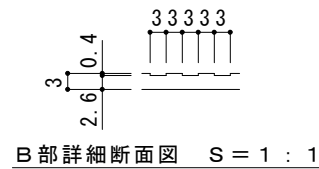


平面図 S = 1 : 10

部材名	床部人工地盤エキスパンションジョイントカバー
使用場所	ペDESTリアンデッキ床
製品施工クリアランス	200mm
設計可動量	X方向:50mm Y方向:10mm Z方向:10mm Y方向の値は本体パネル端部に10mmのすき間を設けた納まりの場合です
構造	縦目グレーチングタイプ
機構の分類	X方向:スライド式 Y方向:スライド式
機能	排水機能
本体パネル材質	ステンレス SUS304
本体パネル寸法 (先端カバー含む)	396mm×999mm×15mm
品番	カネソウEXジョイント JX-SQA-M-200-50

強度 (標準時)	
強度	歩行用: 5.0kN/m ² (等分布荷重) 道路橋示方書 歩道等の群集荷重
設置場所	建物内、建物外周部、人工地盤部
荷重	5.0kN/m ²



A-A断面図 S = 1 : 2

訂	年・月・日	内	容	製	図	検	図	備	考	工事名称	製	図	検	図	作	成	年	月	日	カネソウ株式会社 2RX19-38
正	・									EXジョイント人工地盤用 ステンレス製縦目グレーチング排水用 JX-SQA-M-200-50	伊藤隆朗	中村亮裕			2023.11.21				図示	
	・																			