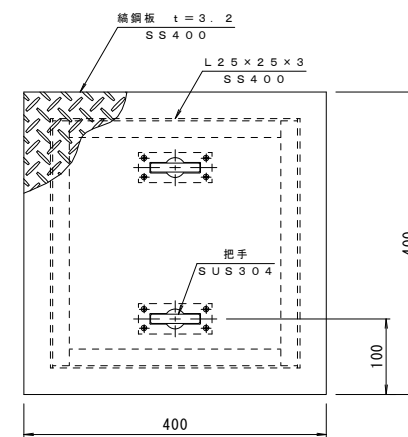
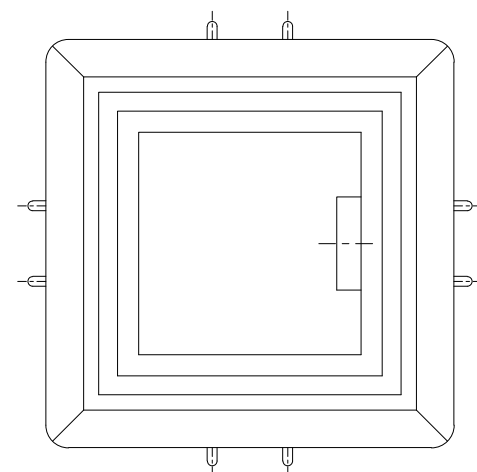
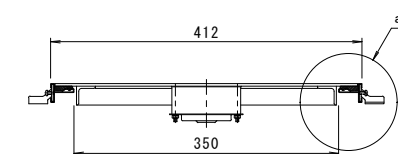
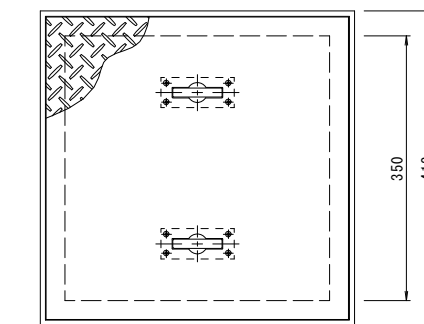


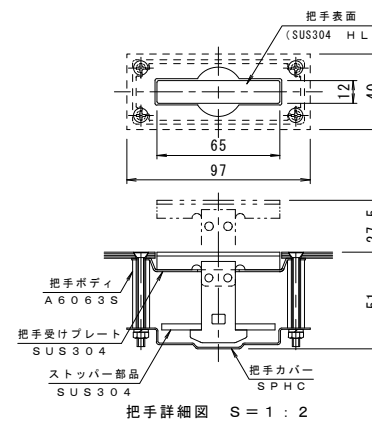
納まり参考図



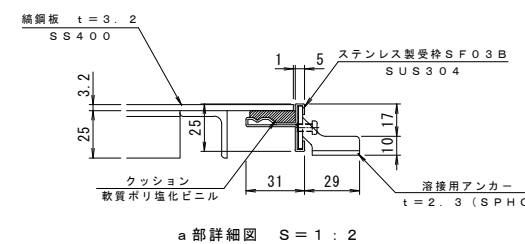
蓋詳細図 S=1:5
処理: エポキシ樹脂コーティング



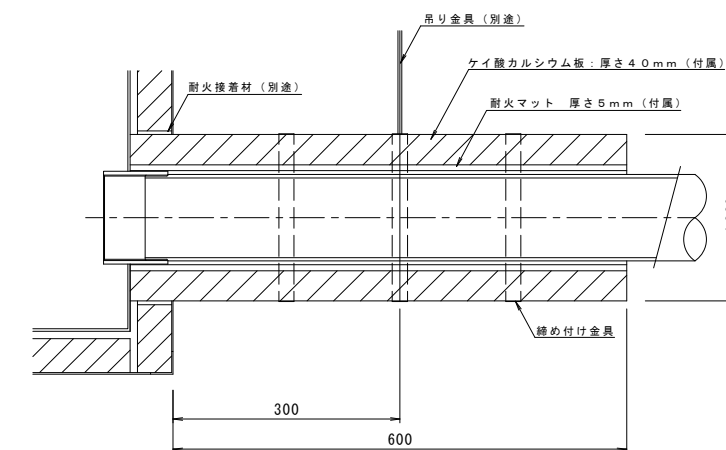
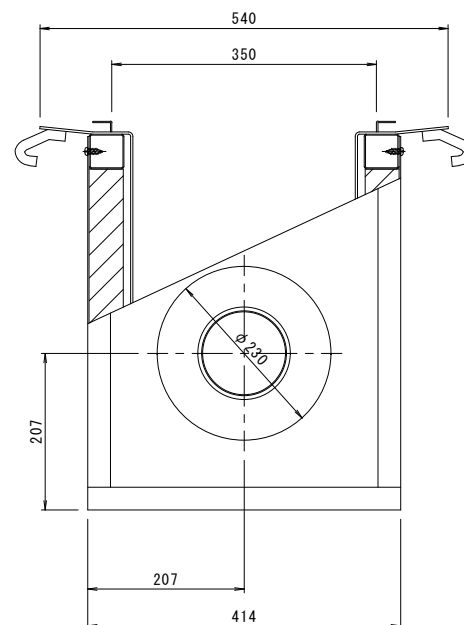
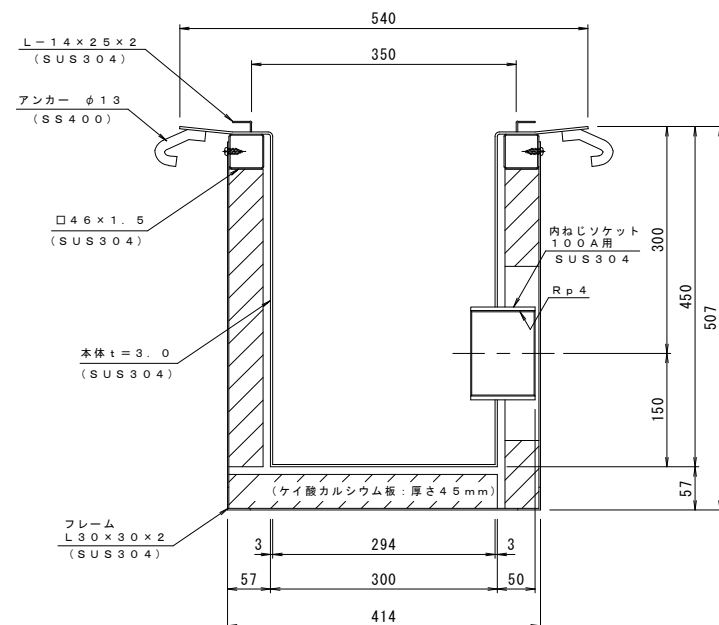
蓋詳細図 S=1:5



把手詳細図 S=1:2



a部詳細図 S=1:2



排水パイプまわり 納まり図 S=1:5

- 施工手順
- 1) 排水パイプの配管
 - 2) 断熱マット、ケイ酸カルシウム板を、接着材(別途)で固定します
 - 3) 本体流出口と、配水管まわりの間を接着材で埋めます
 - 4) 締め付け金具で締め付け後、吊り金具(別途)で吊って下さい

本体の表面処理: 防錆塗装
耐火時間: 1時間
認定番号: PS060FL-9420

訂	年・月・日	内容	製図	検図	年・月・日	内容	製図	検図	備考	工事名称	製図	検図	作成年月日	2003.01.07	カノウ株式会社 図番 1R13278
正										図面名称	日沖	前田	縮尺	1:5, 1:2, 1:1	
										耐火型 床吊型 排水機・会所機					