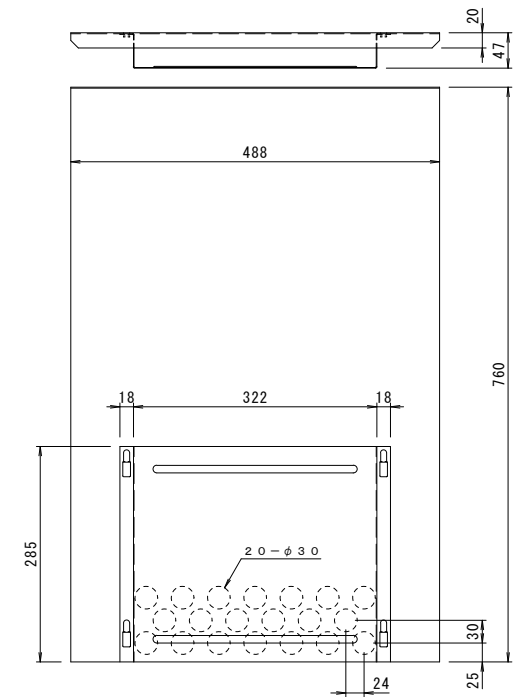
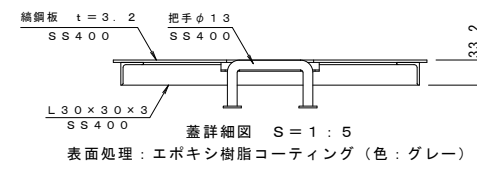
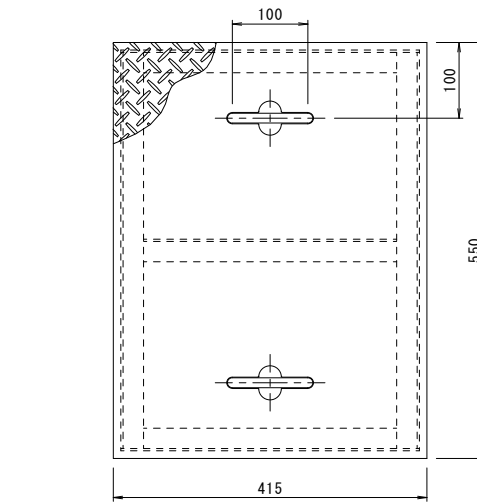
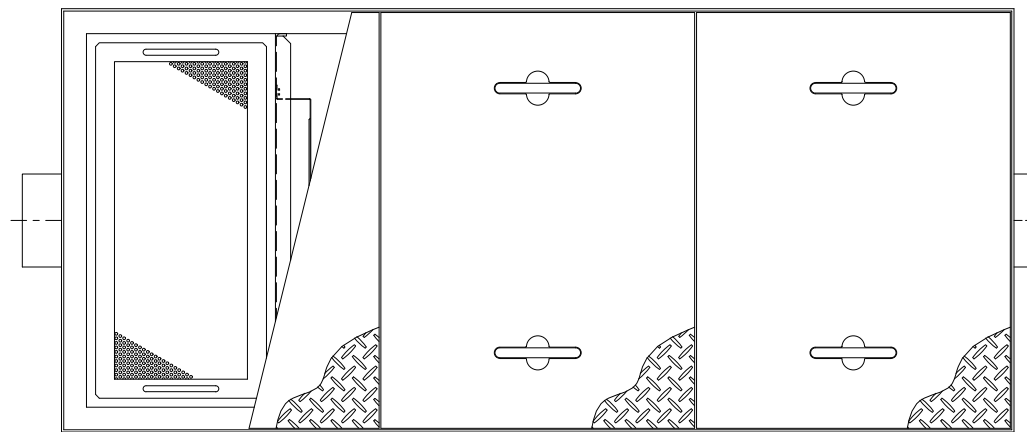
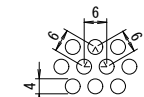


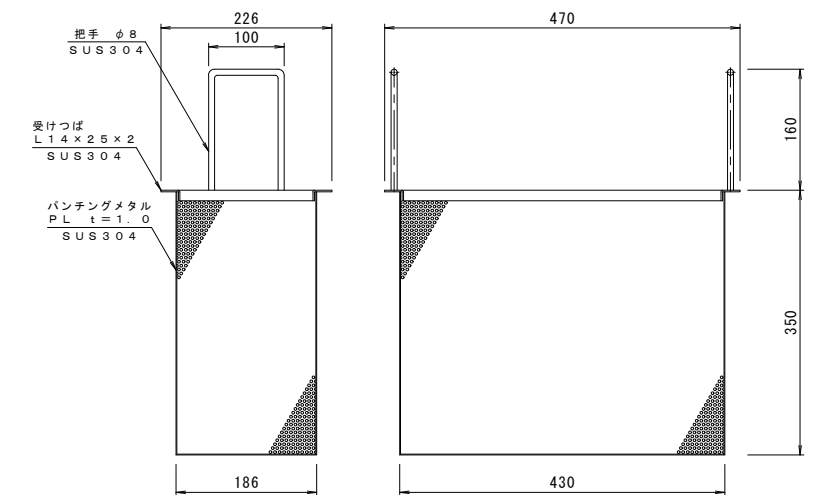
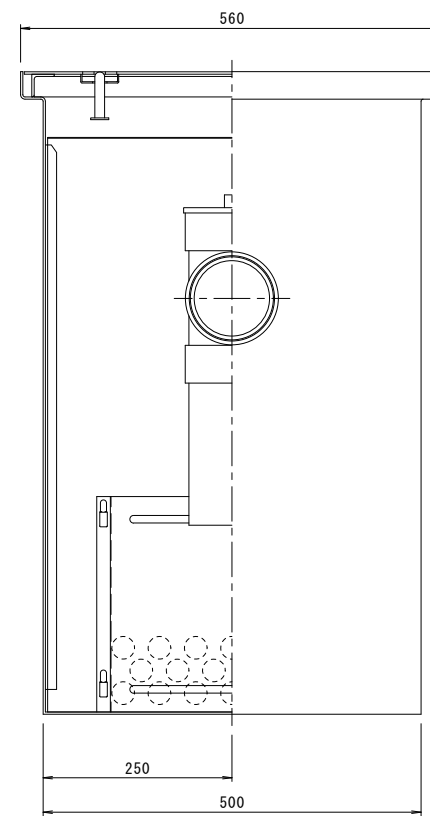
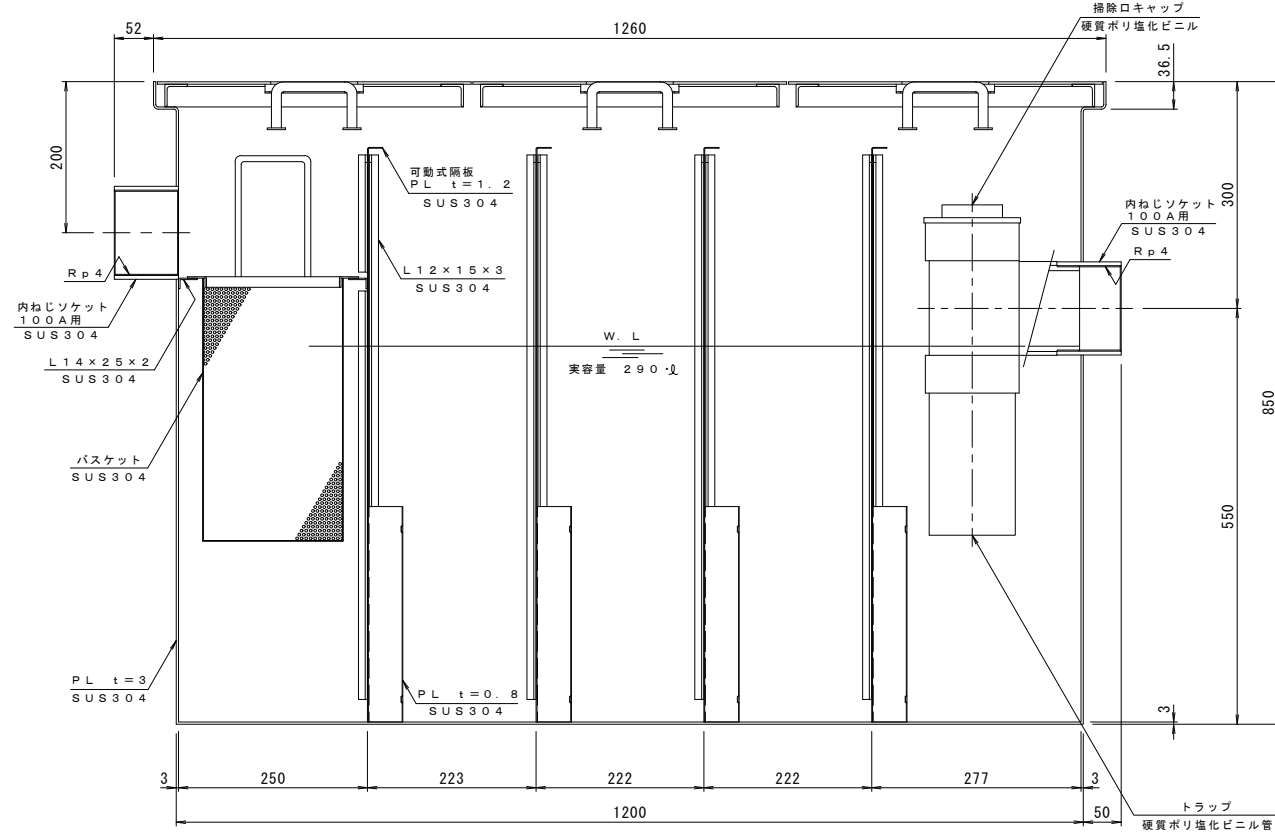
納まり参考図



可動式隔板詳細図 S=1:5



パンチングメタル穴詳細図 S=1:1



バスケット詳細図 S=1:5

本体の表面処理: 防錆塗装  
実容量: 290リットル  
許容流入流量: 217.5リットル/分

訂	年・月・日	内	製	検	年・月・日	内	製	検	年
正									

工事名称	日沖	樋口	作成年月日	1998-7-29
図面名称	厨房用	パイプ式埋設型	グリース阻集器	KSGT-6100

製	日沖	樋口	縮尺	1:5, 1:1	図番	1R12821
---	----	----	----	----------	----	---------

カネノウ株式会社