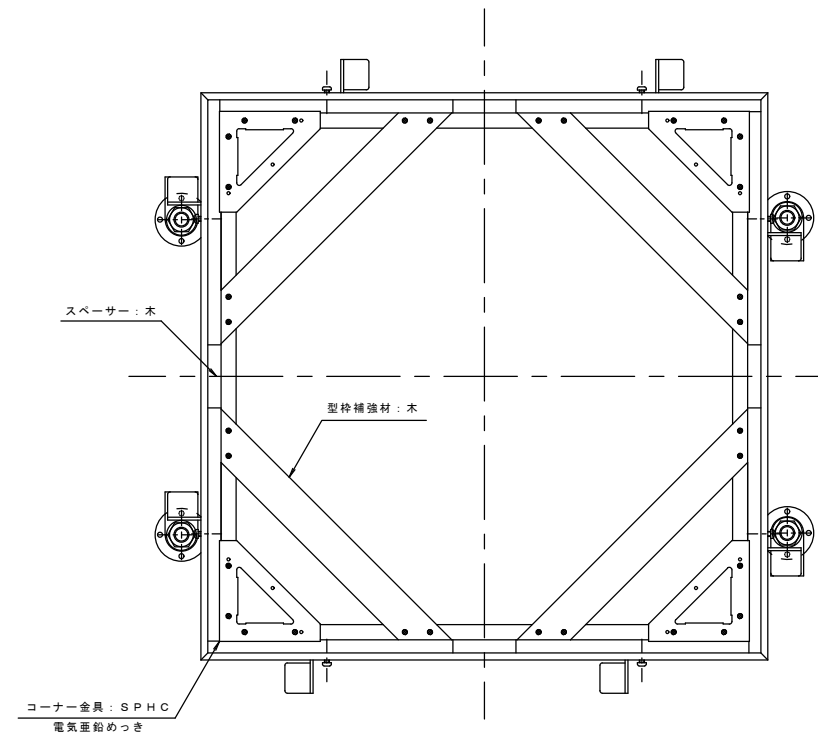
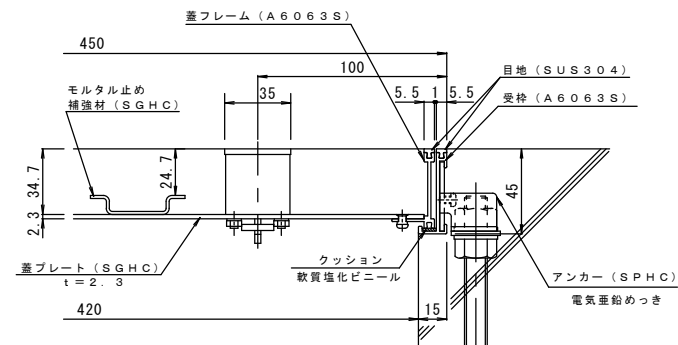


平面詳細図 S=1:5

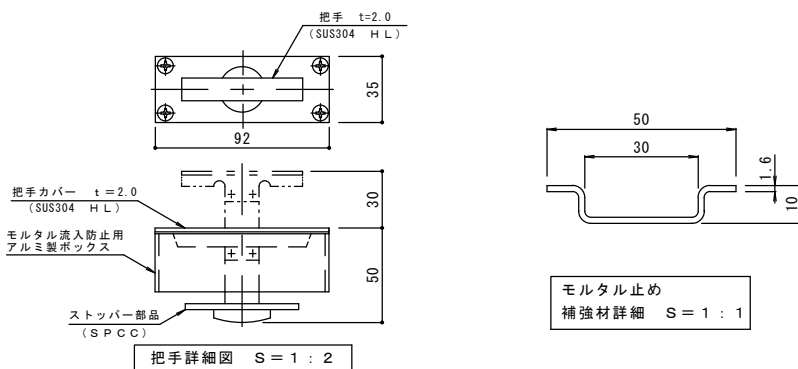


固定プレート平面図 S=1:2



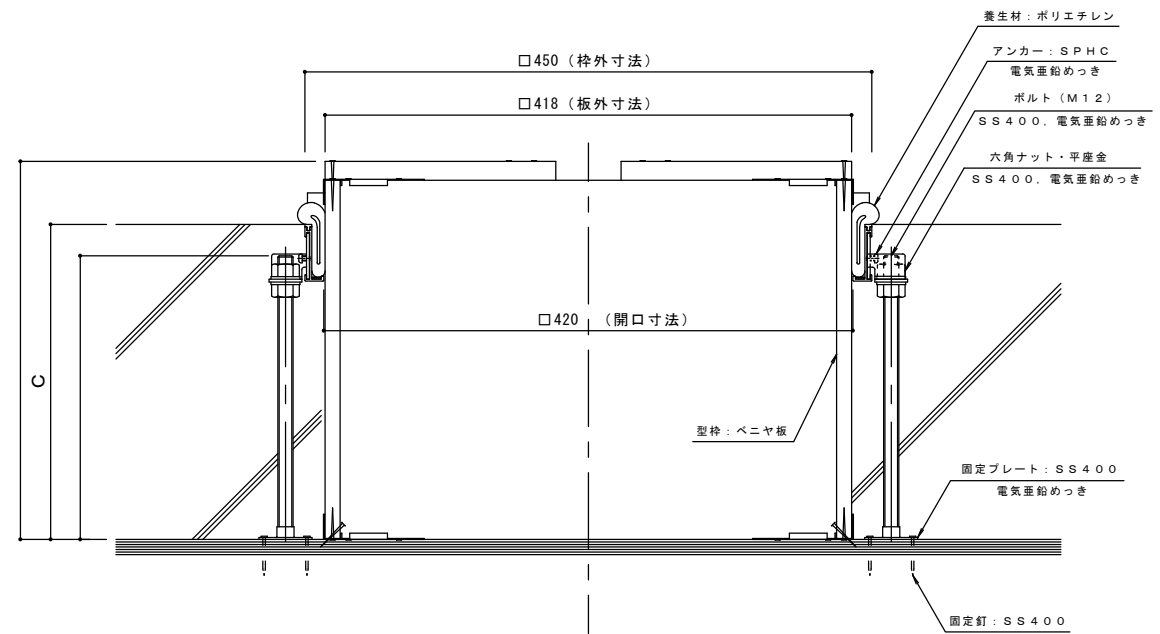
断面詳細図 S=1:2

*処理: 陽極酸化塗装複合被膜 (アルミ材のみ)



把手詳細図 S=1:2

モルタル止め補強材詳細 S=1:1



打込型フローアハッチ RSV-8 (MAEO-600 樹脂タイル貼物用) C= S=1:3

アルミステンレス製ステンレス目地一般型フローアハッチ MAEO-450 モルタル充填用

| C寸法 | | | | |
|-----|-----|-----|-----|-----|
| 120 | 150 | 180 | 200 | 250 |

※御注文の際は、C寸法を御指示下さい。

| 訂 | 年・月・日 | 内容 | 製図 | 検図 | 年・月・日 | 内容 | 製図 | 検図 | 備考 |
|---|-------|----|----|----|-------|----|----|----|----|
| 正 | | | | | | | | | |

| 工事名称 | 製図 | 検図 | 作成年月日 | カネノウ株式会社 |
|----------------------------------|-----|----|-------|----------|
| 打込型フローアハッチ MAEO-450 (モルタル充填用) C= | たま希 | 樋口 | 図示 | 1RH3047 |