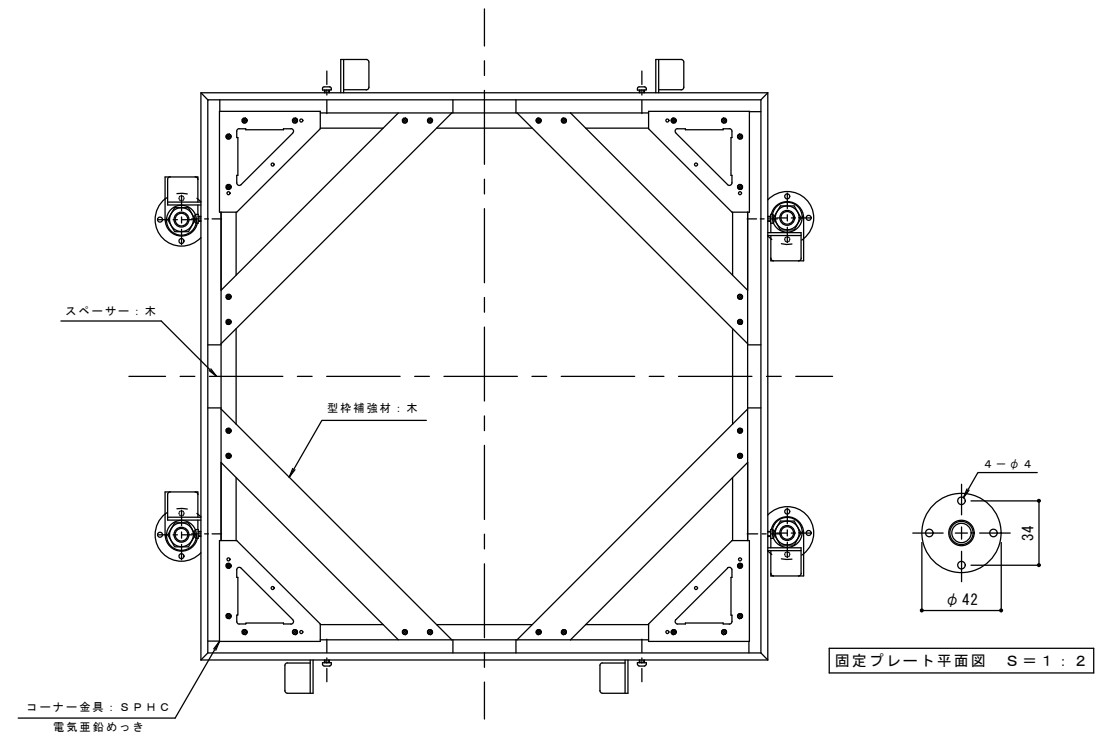
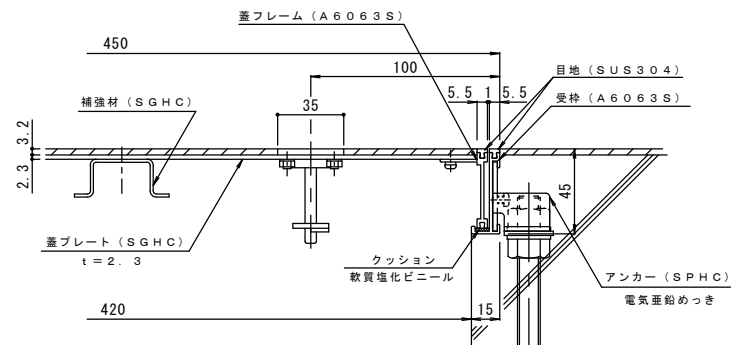


平面詳細図 S=1:5

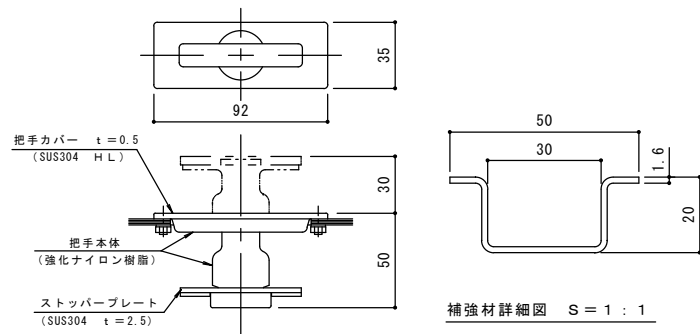


固定プレート平面図 S=1:2



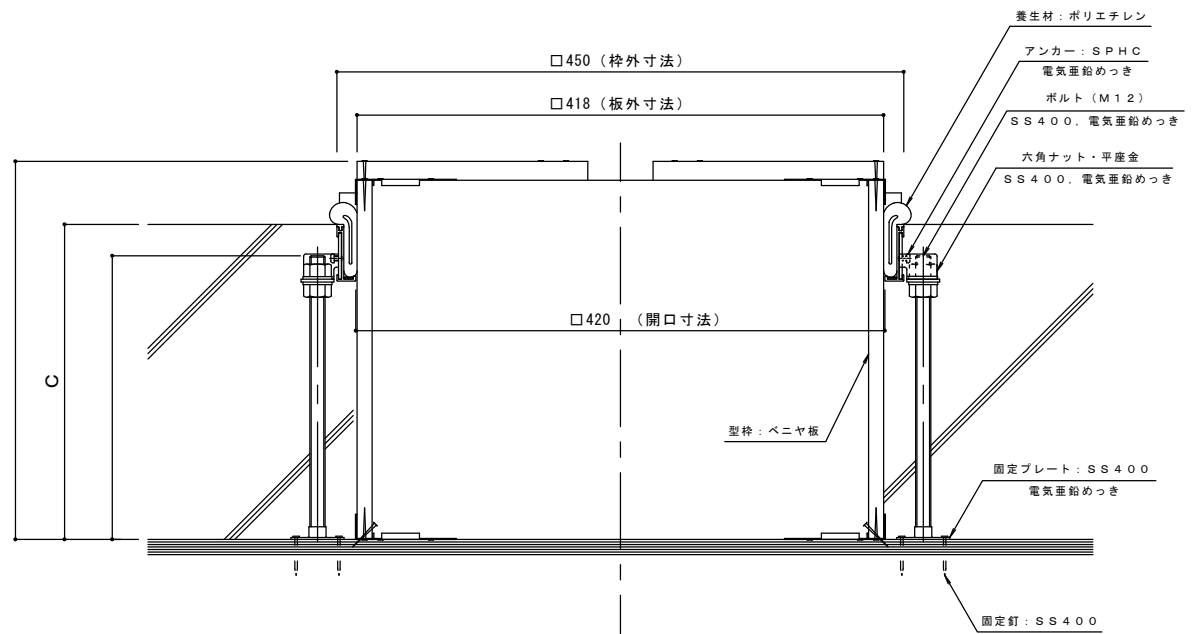
断面詳細図 S=1:2

*処理: 陽極酸化塗装複合被膜 (アルミ材のみ)



把手詳細図 S=1:2

補強材詳細図 S=1:1



打込型フローアハッチ RSV-8 (MAEO-450 樹脂タイル貼物用) C= S=1:3

アルミ+スチール製ステンレス目地一般型フローアハッチ MAEO-450 樹脂タイル貼物用

C寸法				
120	150	180	200	250

※御注文の際は、C寸法を御指示下さい。

年・月・日	内容	製図検査	年・月・日	内容	製図検査	備考

工事名称	製図	検査	作成年月日	カネノウ株式会社
打込型フローアハッチ MAEO-450 (樹脂タイル貼物用) C=	たま希	樋口		
図面名称	図示	図番	1RH3048	