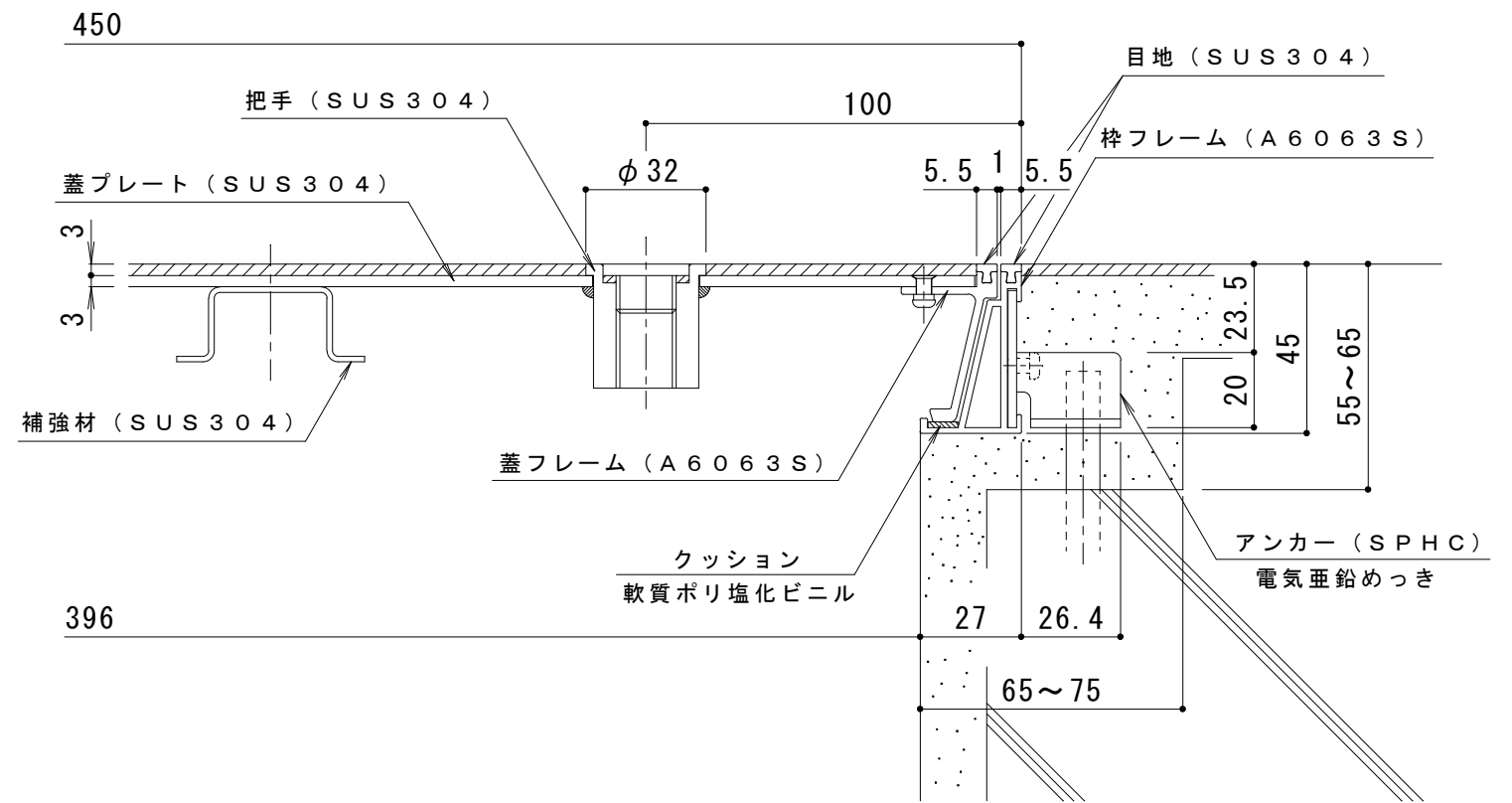
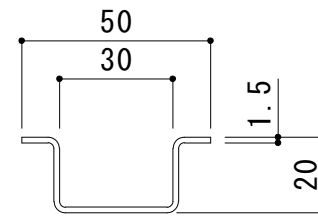


平面詳細図 S = 1 : 5



断面詳細図 S = 1 : 2

表面処理：陽極酸化塗装複合皮膜（アルミ材のみ）



補強材詳細図 S = 1 : 2

訂 正	年・月・日	内	容	製図	検図	工事名称	製図	検図	作成年月日	カネソウ株式会社 3RH2359
	・					図面名称 フローアハッチ 樹脂タイル張物用（適用床材：3mm以下） 屋内用 一般形 アルミニウム+ステンレス製 ステンレス目地 テーパ構造形 MATI-P-450	真鍋	星野	縮尺 図示	