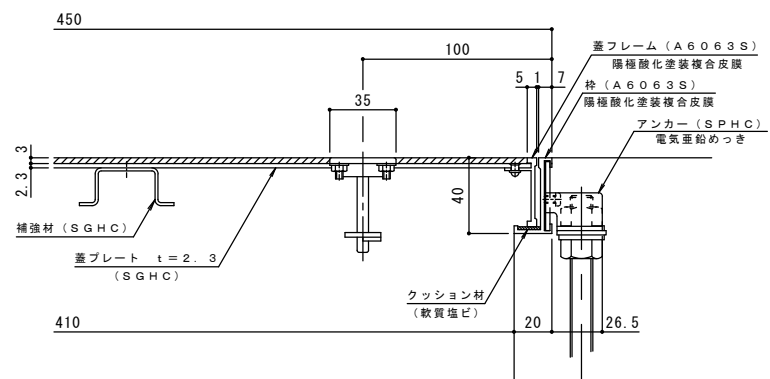
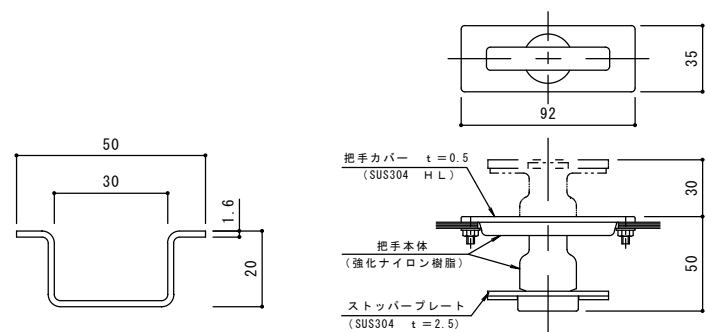


平面詳細図 S=1:5



断面詳細図 S=1:2

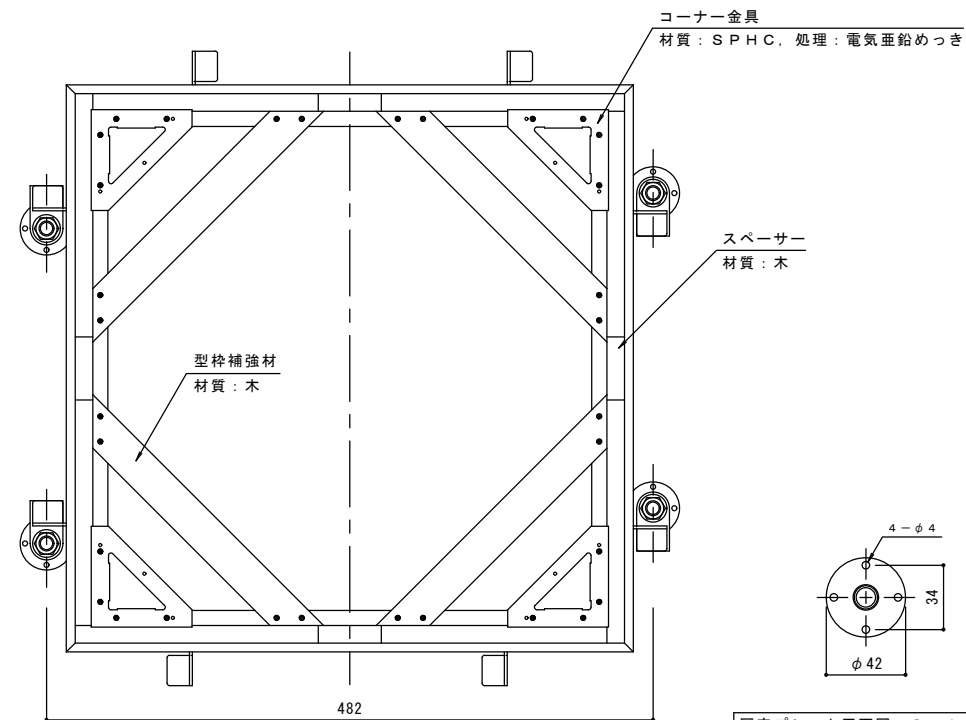
処理：陽極酸化塗装複合皮膜（アルミ材のみ）



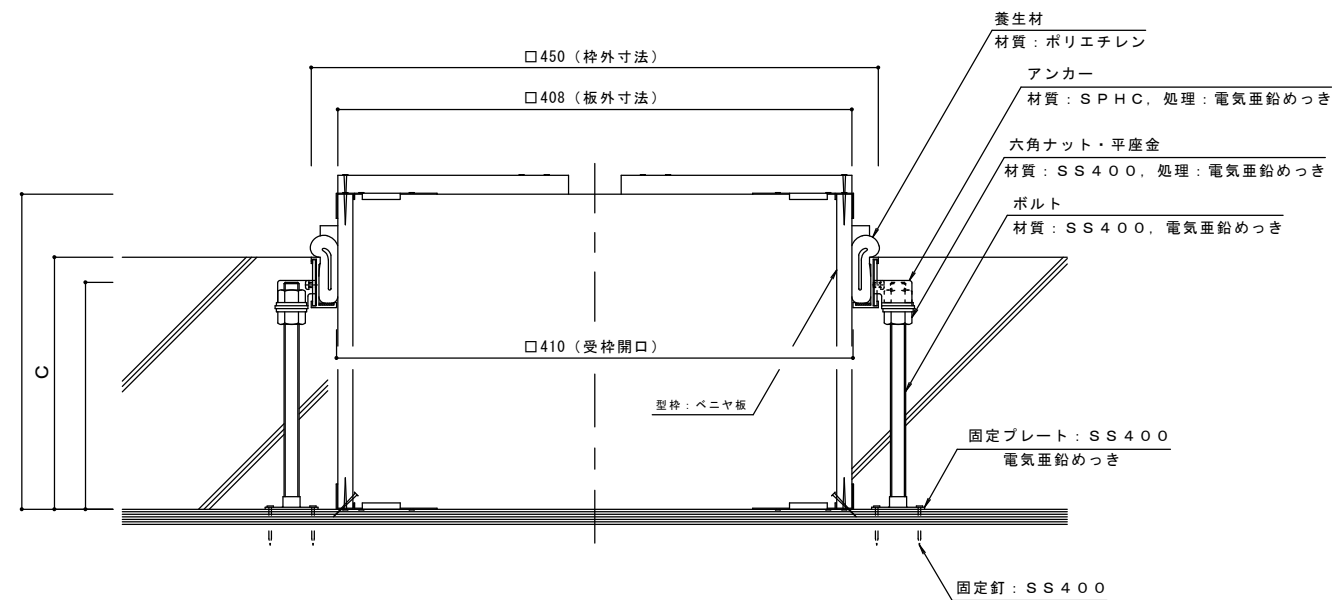
補強材詳細図 S=1:1

把手詳細図 S=1:2

アルミ+スチール製アルミ目地一般型フローアハッチ MOEO-450-樹脂タイル貼物用



固定プレート平面図 S=1:2



打込型フローアハッチ RSV-2 (MOEO-450 樹脂タイル貼物用) C= S=1:3

C寸法				
120	150	180	200	250

※御注文の際は、C寸法を御指示下さい。

年・月・日	内容	製図検図	年・月・日	内容	製図検図	備考

工事名称	製図	検図	作成年月日
打込型フローアハッチ MOEO-450 (樹脂タイル貼物用) C=	たま希	樋口	

カネノウ株式会社

図示 1RH3041