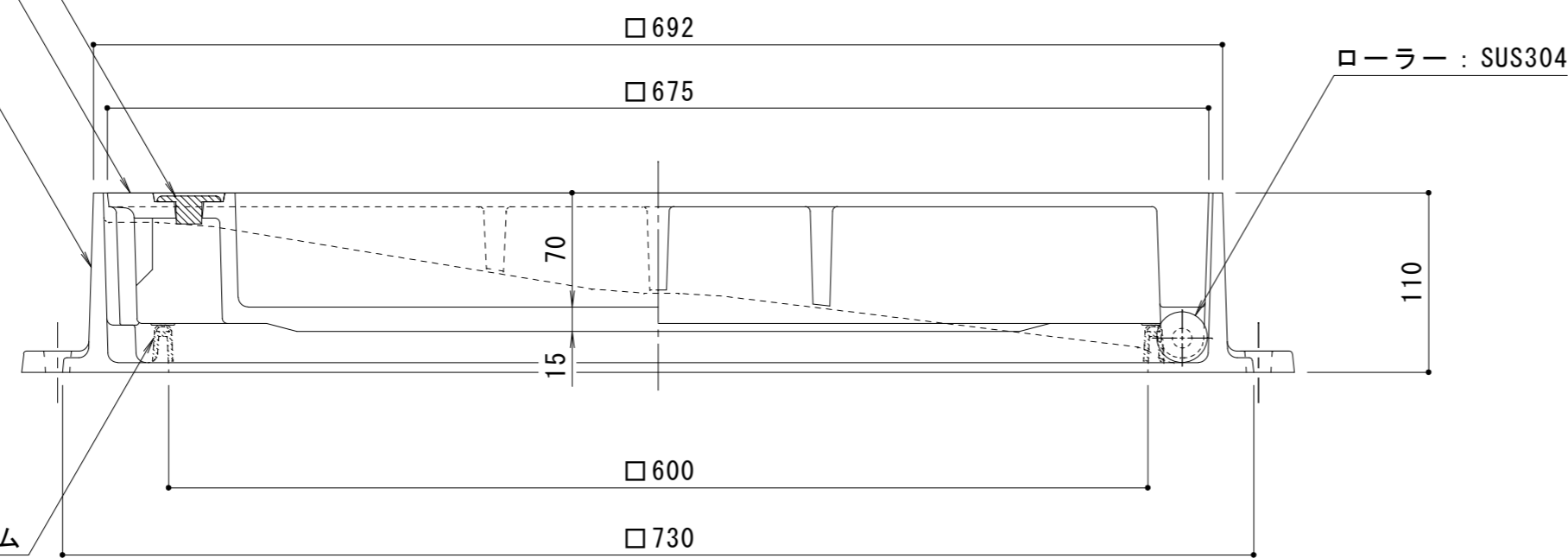


キャップ：クロロブレンゴム

蓋：FCD500
樹脂系塗装

枠：FC200
樹脂系塗装

パッキン：エチレンプロピレンゴム
(EPDM)



A-A断面図 S=1:4

| | |
|------|------------------------------------------------------------------------------------------------------------------------------------------------------------------------------------------------------------------------|
| 名称 | カラー舗装用鉄蓋 インターロッキングブロック用 ローラースライド開閉式 |
| 適用規格 | 国土交通省大臣官房庁営繕部設備・環境課監修 公共建築設備工事標準図（機械設備工事編） 記号 MIJ-PD 公益社団法人 空気調和・衛生工学会規格 SHASE-S209-2009 鋳鉄製マンホールふた 簡易密閉形（パッキン式）5000K 独立行政法人 都市再生機構 土木工事標準設計図集 符号 KF-A 独立行政法人 都市再生機構 電気設備標準詳細設計図集 符号 EC-123 |
| 仕様 | 簡易密閉形（簡易防水・防臭形） 樹内径 600mm 蓋：鋳鉄製 FCD500 樹脂系塗装 枠：鋳鉄製 FC200 樹脂系塗装 標準質量：95kg 蓋：57kg 枠：38kg |
| 品番 | カネソウ カラー舗装用鉄蓋 MRHRS-S-6070 |

| | |
|----------|---------------------------------------------------|
| 強度性能 | |
| 基準・規格 | 公益社団法人 空気調和・衛生工学会規格 SHASE-S209-2009 鋳鉄製マンホールふた |
| 種類 | 5000K |
| 使用場所 | 建物内、建物敷地内、公園敷地内及び 敷地周辺道路（公共の車道を除く） |
| 安全荷重 | 50kN |
| 許容通過車両 | 大形トラック バス |
| 加重体の大きさ | φ330mm |
| たわみ試験荷重 | 50kN |
| 許容たわみ量 | 3.6mm以内（有効内径の0.6%以内） |
| 許容残留たわみ量 | 1.2mm以内（有効内径の0.2%以内） |
| 破壊荷重 | 200kN以下で破壊されない |
| T荷重（参考） | T-20：総重量20トンまでの車両が通行可能 |

| | | | | | | | | | | |
|----|-------|----|----|----|----|------------------------------------------------------------------------------|------|------|--------|----------------------|
| 訂正 | 年・月・日 | 内容 | 製図 | 検図 | 備考 | 工事名称 | 製図 | 検図 | 作成年月日 | カネソウ株式会社 2RM52308 |
| | | | | | | 図面名称 カラー舗装用鉄蓋 インターロッキングブロック用 ローラースライド開閉式 鋳鉄目地 簡易密閉形 充填深さ70mm MRHRS-S-6070 | 加藤憲計 | 石川文和 | 縮尺 1:4 | |