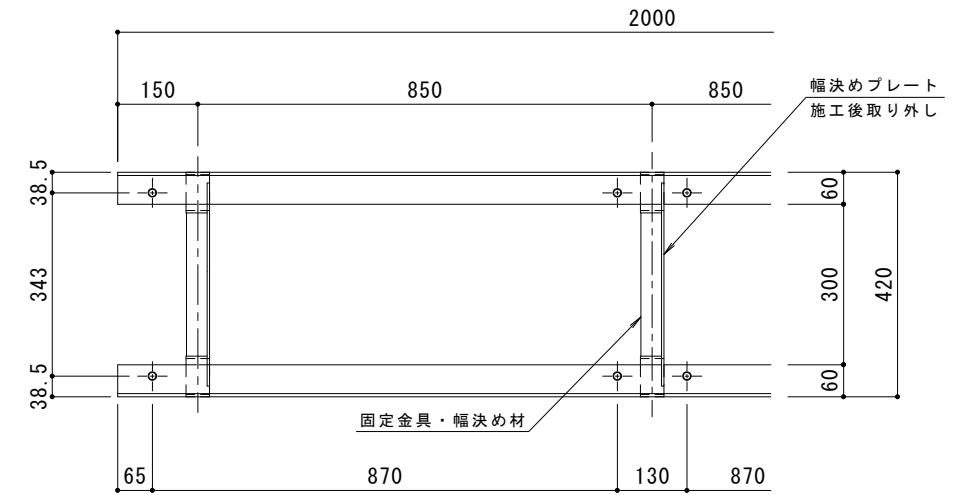
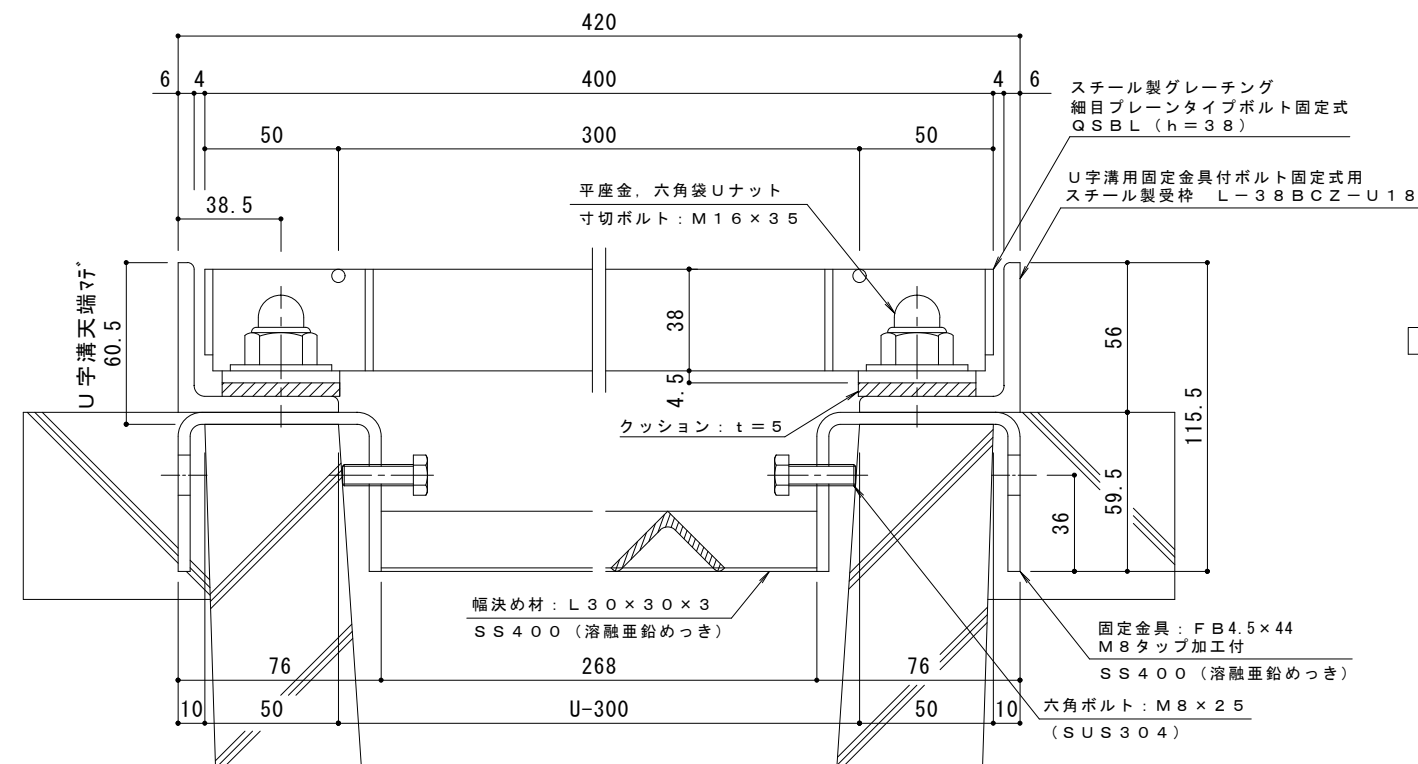


平面詳細図 S = 1 : 10



受枠平面図 S = 1 : 10



断面詳細図 S = 1 : 2

受枠施工時の注意事項  
 U字溝上端部と受枠下部とのすきまはモルタル等で埋めて下さい。  
 固定金具は必ずコンクリート等で固定して下さい。  
 固定金具に溶接された幅決め材 L30×30×3は施工後も取り外さないで下さい。

- 仕様** ※適用荷重：T-14  
 鋼製グレーチング ボルト固定式 細目プレーンタイプ 側溝用  
 QSBL 84038  
 材質：メインバー FB3×38@12.5 (SS400)  
 クロスバー φ5 @100 (SS400)  
 エンドプレート FB3×32 (SS400)  
 処理：溶融亜鉛めっき  
 定尺：997
- U字溝用固定金具付ボルト固定式用  
 鋼製受枠 L-38BCZ-U30  
 材質：SS400  
 処理：溶融亜鉛めっき  
 定尺：2000

訂	年・月・日	内	容	製	検	備	工	製	検	作	カネノウ株式会社 2RG95262
正							事	図	図	成	
							名	名	名	年	縮
							称	称	称	月	尺
							スチール製グレーチング ボルト固定式 細目プレーンタイプ 側溝用 QSBL 84038	太田亜沙美	樋口佳平	日	示
							U字溝用固定金具付ボルト固定式用鋼製受枠 L-38BCZ-U30				番