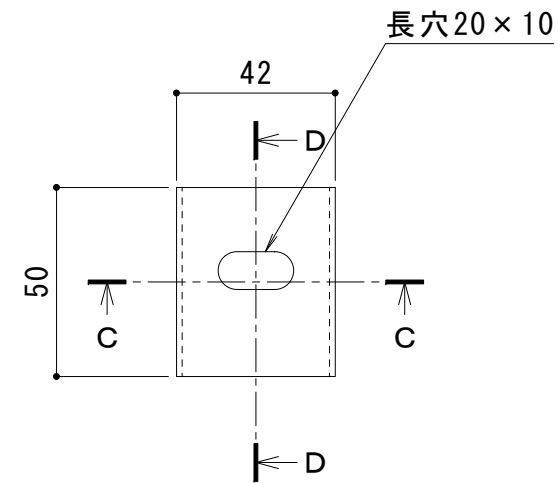
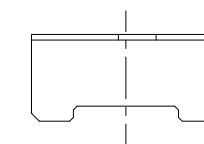


平面詳細図 S = 1 : 10

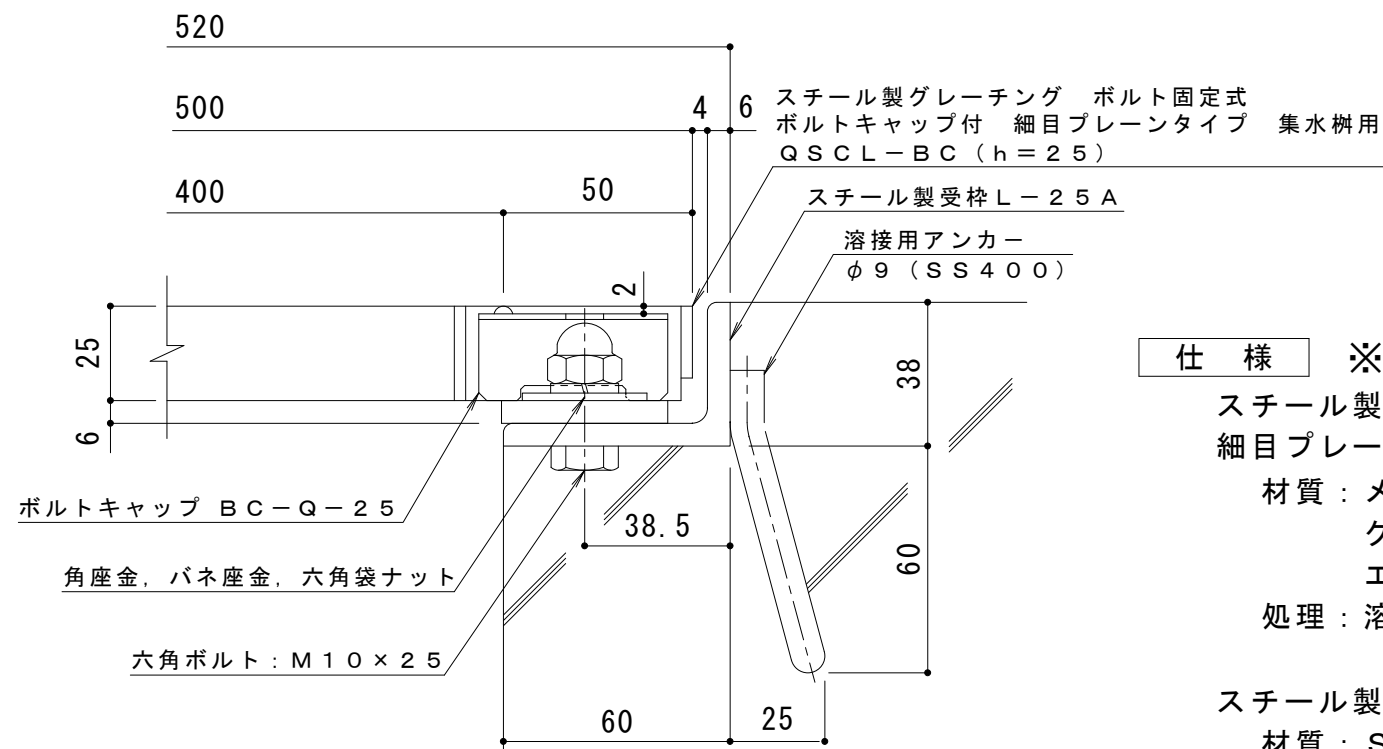


C-C断面図



D-D断面図

ボルトキャップBC-Q-25詳細図



断面詳細図 S = 1 : 2

**仕様 ※適用荷重：T-2**

スチール製グレーチング ボルト固定式 ボルトキャップ付  
細目プレーンタイプ 集水樹用 QSC-L-BC 4425

材質：メインバー FB3×25@12.5 (SS400)

クロスバー φ5 @100 (SS400)

エンドプレート FB3×19 (SS400)

処理：溶融亜鉛めっき

スチール製受枠 L-25A (四方受四方枠)

材質：SS400

処理：樹脂系塗装

訂正	年・月・日	内容	製図	検図	工事名称	製図	検図	作成年月日	カネソウ株式会社
	・				図面名称 スチール製グレーチング ボルトキャップ付 ボルト固定式 枠付正方形型 細目プレーンタイプ 集水樹用 QSC-L-BC 4425-a	真鍋有紀	星野和彦	縮尺 図示	