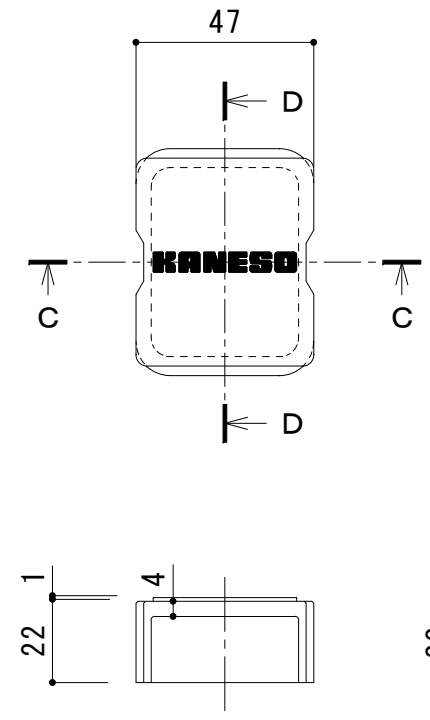
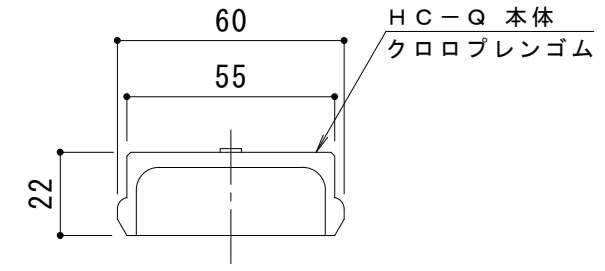


平面詳細図 S = 1 : 10

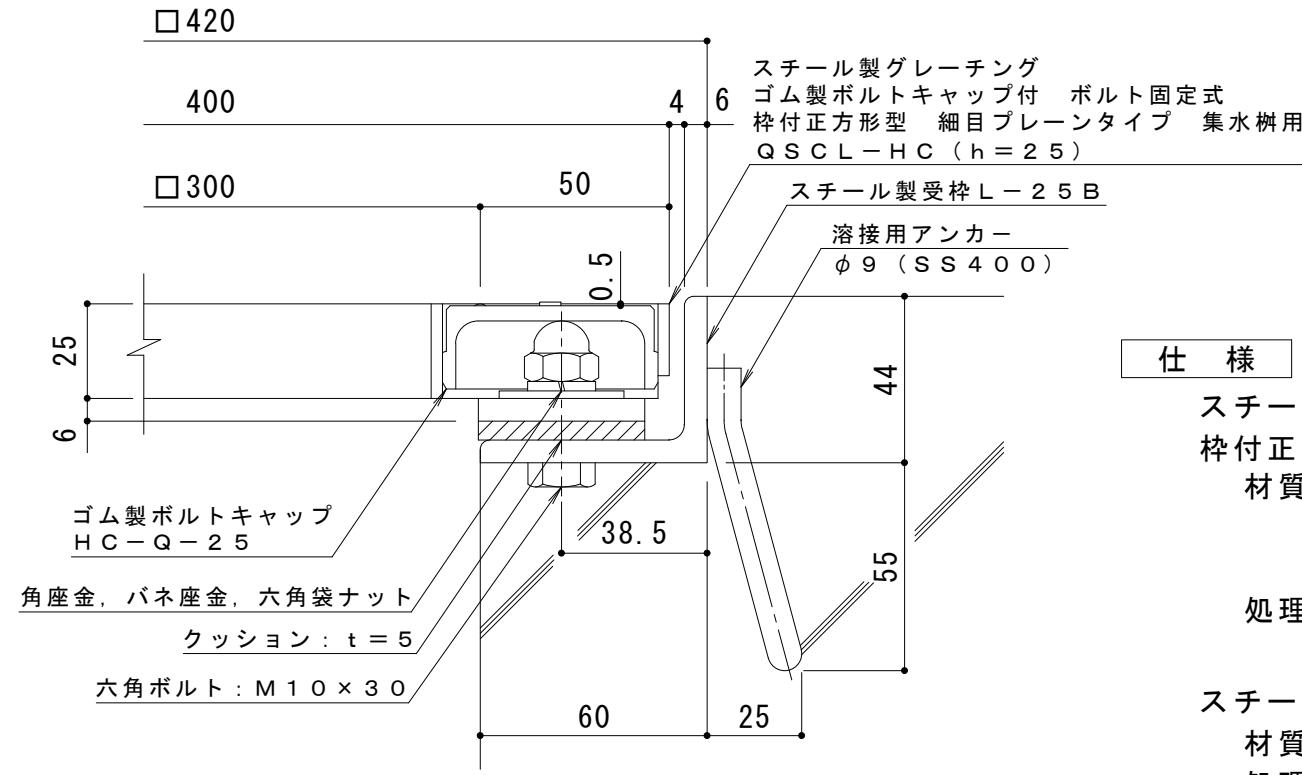


C-C断面図



D-D断面図

ボルトキャップHC-Q詳細図



断面詳細図 S = 1 : 2

仕様 ※適用荷重：T-2
 鋼製グレーチング ゴム製ボルトキャップ付 ボルト固定式
 枠付正方形型 細目プレーンタイプ 集水柵用 Q S C L - H C 3 3 2 5
 材質：メインバー FB3×25@12.5 (SS400)
 クロスバー φ5 @100 (SS400)
 エンドプレート FB3×19 (SS400)
 処理：溶融亜鉛めっき

鋼製受枠 L-25B (四方枠)
 材質：SS400
 処理：樹脂系塗装

訂	年・月・日	内	容	製	図	検	図	工事名称	製	図	検	図	作成年月日	カネソウ株式会社
	・	・						図面名称	中西 絢音	樋口 佳平			縮尺	
正	・	・						鋼製グレーチング ゴム製ボルトキャップ付 ボルト固定式 枠付正方形型 細目プレーンタイプ 集水柵用 Q S C L - H C 3 3 2 5 - b					図示	3 R G 9 4 3 5 4