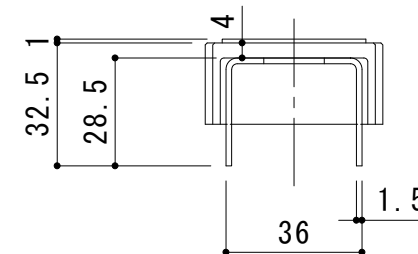
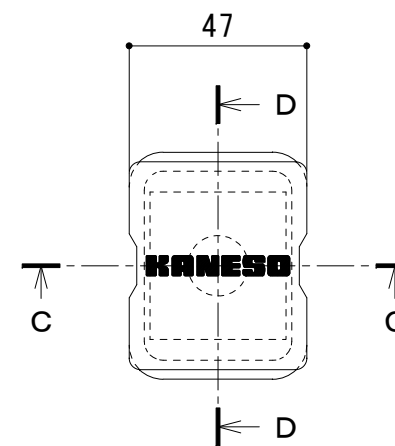
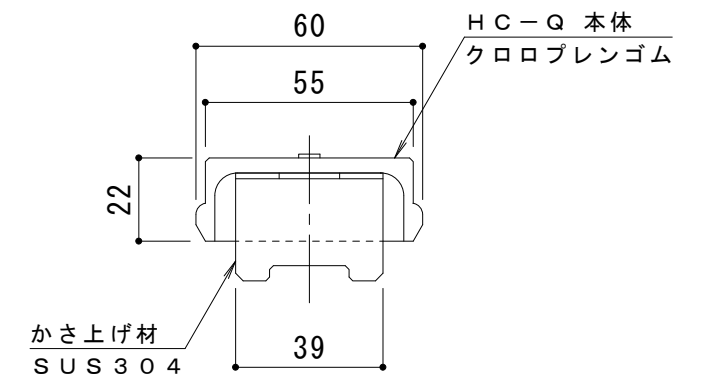


平面詳細図 S = 1 : 10

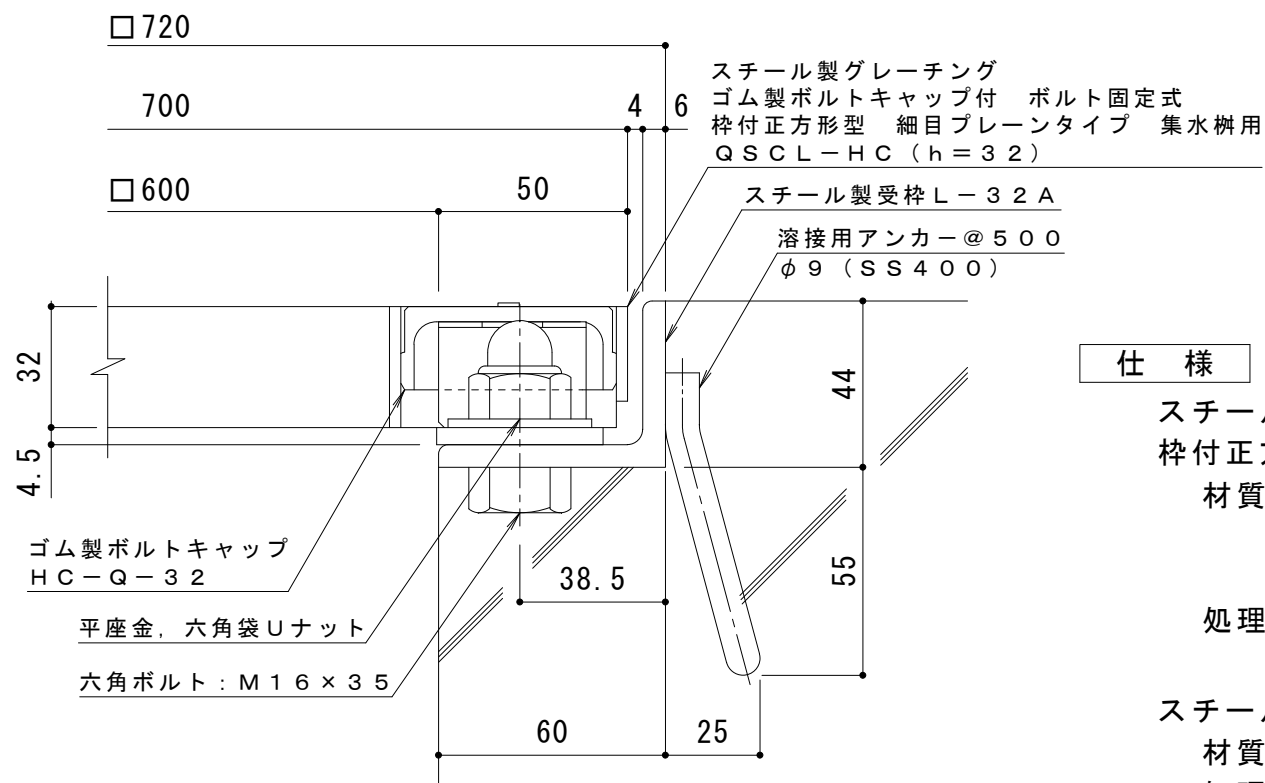


C - C 断面図



D - D 断面図

ボルトキャップHC-Q詳細図



断面詳細図 S = 1 : 2

**仕様 ※適用荷重：T-2**

スチール製グレーチング ゴム製ボルトキャップ付 ボルト固定式  
 枠付正方形型 細目プレーンタイプ 集水柵用 Q S C L - H C 6 6 3 2

材質：メインバー FB3×32@12.5 (SS400)

クロスバー φ5 @100 (SS400)

エンドプレート FB3×25 (SS400)

処理：溶融亜鉛めっき

スチール製受枠 L-32A (四方枠)

材質：SS400

処理：樹脂系塗装

訂 正	年・月・日	内	容	製	図	検	図	工事名称	製	図	検	図	作成年月日	カネソウ株式会社 3RG94337
	・	・	・	・	・	・	・	図面名称	中西 絢音	樋口 佳平	縮尺	図 示	図番	
	・	・	・	・	・	・	・	スチール製グレーチング ゴム製ボルトキャップ付 ボルト固定式 枠付正方形型 細目プレーンタイプ 集水柵用 Q S C L - H C 6 6 3 2 - a						