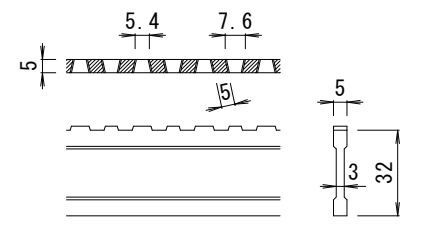
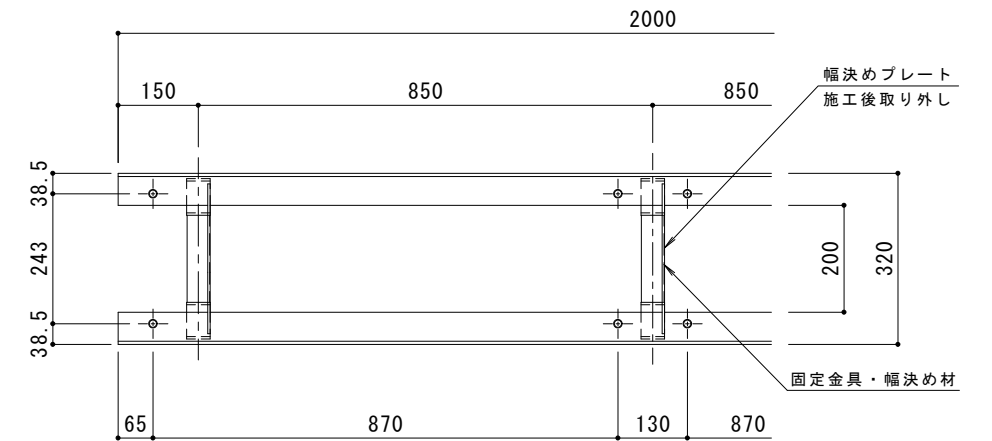


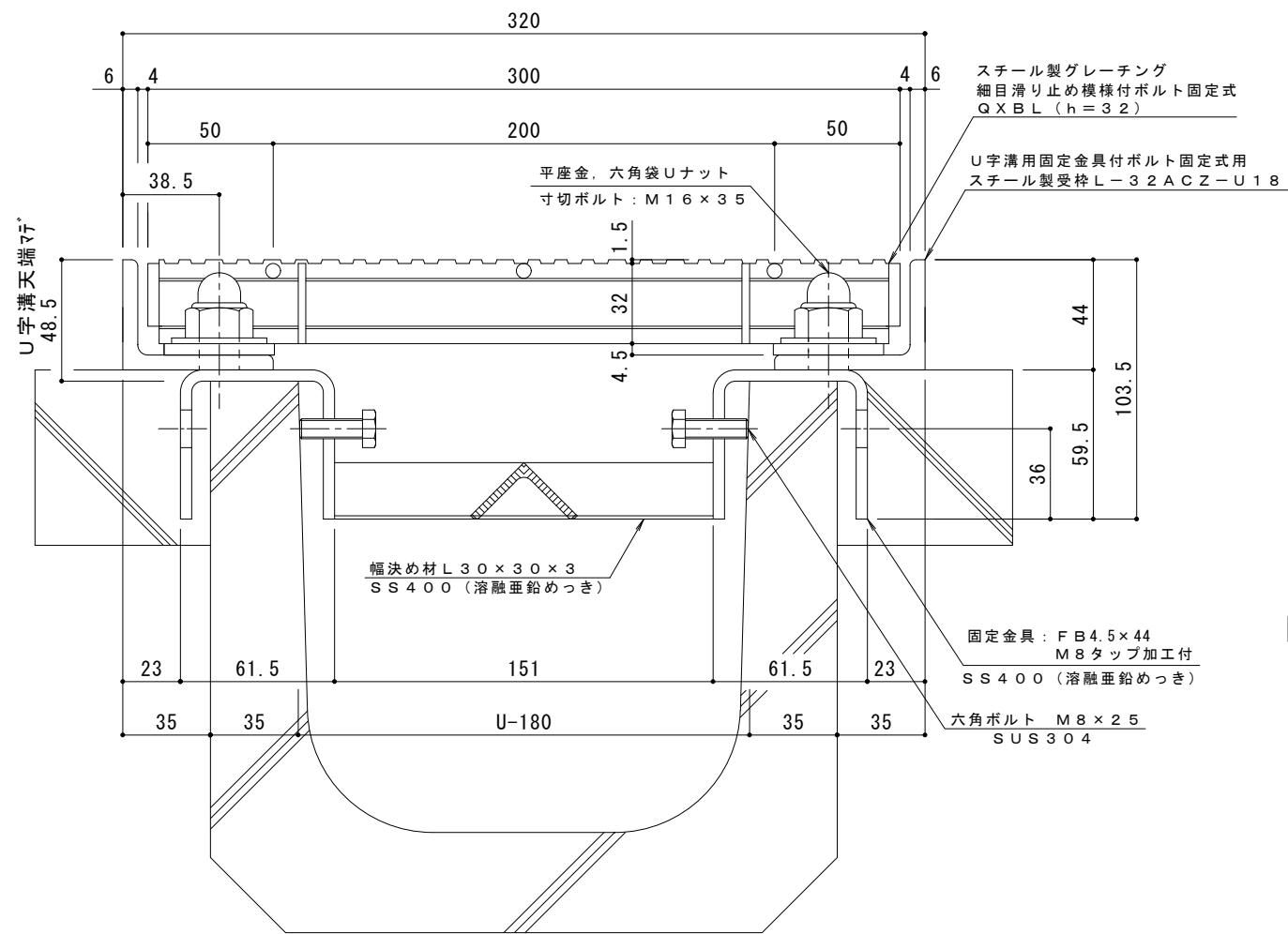
平面詳細図 S = 1 : 10



DI-32 バー形状詳細 S = 1 : 2



受枠平面図 S = 1 : 10



断面詳細図 S = 1 : 2

- 仕様 ※適用荷重：T-14**
- 鋼製グレーチング ボルト固定式 細目滑り止め模様付 側溝用 QXBL 83032
 - 材質：メインバー DI-32@15 (SS400)
 - クロスバー φ6 @100 (SS400)
 - エンドプレート FB4.5x25 (SS400)
 - 処理：溶融亜鉛めっき
 - 定尺：995
 - U字溝用固定金具付ボルト固定式用
 - 鋼製受枠 L-32ACZ-U18
 - 材質：SS400
 - 処理：溶融亜鉛めっき
 - 定尺：2000

受枠施工時の注意事項

U字溝上端部と受枠下部とのすきまはモルタル等で埋めて下さい。
 固定金具は必ずコンクリート等で固定して下さい。
 固定金具に溶接された幅決め材 L30x30x3は施工後も取り外さないで下さい。

訂	年・月・日	内	容	製	検	備	考	工事名称	製	検	作	成	年	月	日	カネノウ株式会社
正	・	・	・	・	・	・	・	図面名称	真	星	縮	図	示	図	番	