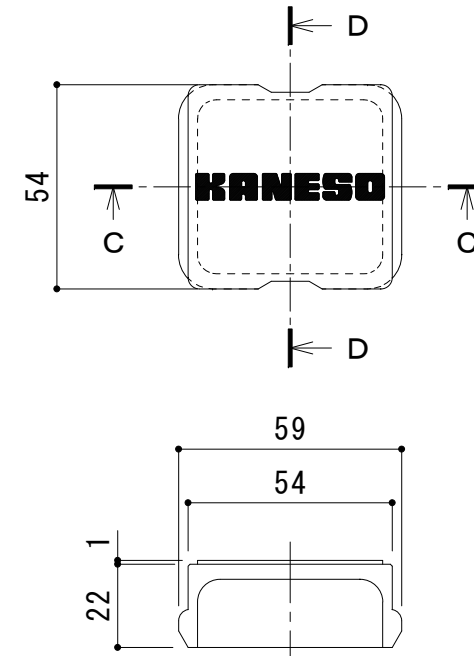
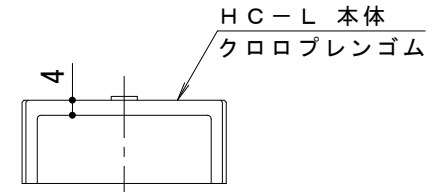


平面詳細図 S = 1 : 10

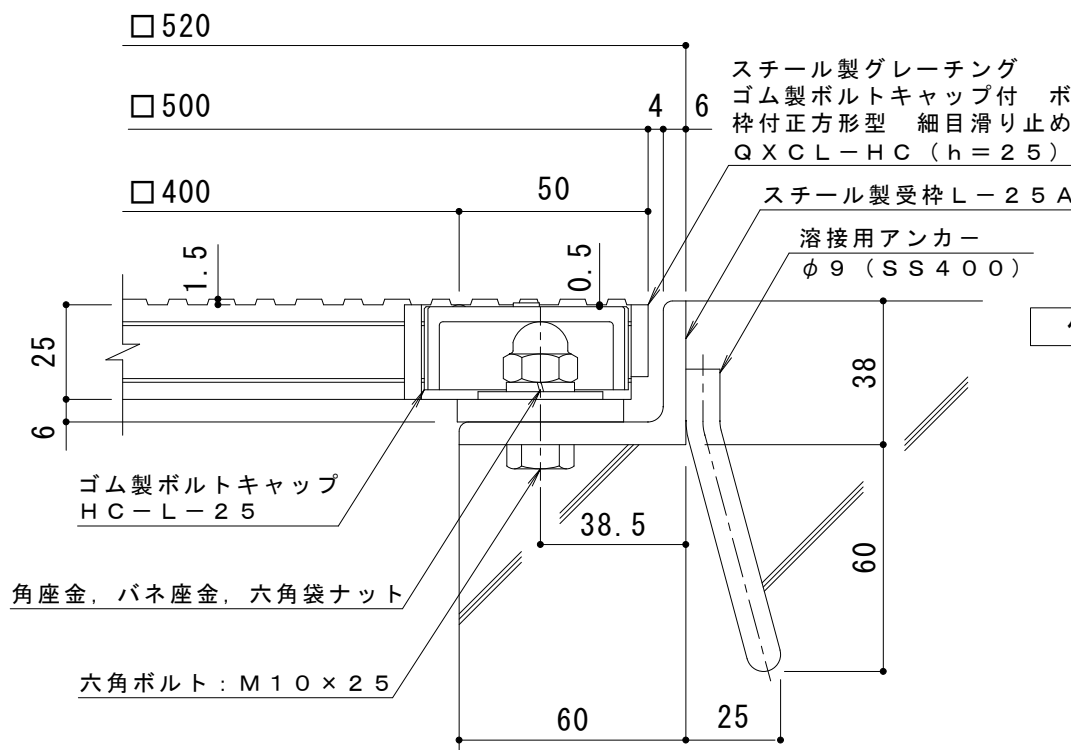


C-C断面図



D-D断面図

ボルトキャップHC-L詳細図



スチール製グレーチング
 ゴム製ボルトキャップ付 ボルト固定式
 枠付正方形型 細目滑り止め模様付 集水柵用
 QXCL-HC (h=25)

スチール製受枠 L-25A

溶接用アンカー
 $\phi 9$ (SS400)

ゴム製ボルトキャップ
 HC-L-25

角座金, パネ座金, 六角袋ナット

六角ボルト: M10 x 25

仕様 ※適用荷重: T-2

スチール製グレーチング ゴム製ボルトキャップ付 ボルト固定式
 枠付正方形型 細目滑り止め模様付 集水柵用 QXCL-HC 4425

材質: メインバー DI-25@15 (SS400)

クロスバー $\phi 6$ @100 (SS400)

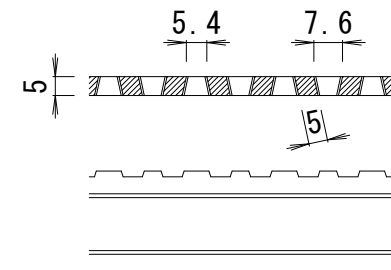
エンドプレート FB4.5 x 19 (SS400)

処理: 熔融亜鉛めっき

スチール製受枠 L-25A (四方枠)

材質: SS400

処理: 樹脂系塗装



DI-25 バー形状詳細 S = 1 : 2

断面詳細図 S = 1 : 2

訂 正	年・月・日	内	容	製	図	検	図	工事名称	製	図	検	図	作成年月日	カネソウ株式会社 3RG94263
	年・月・日	内	容	製	図	検	図	図面名称 スチール製グレーチング ゴム製ボルトキャップ付 ボルト固定式 枠付正方形型 細目滑り止め模様付 集水柵用 QXCL-HC 4425-a	製	図	検	図	縮尺 図示	