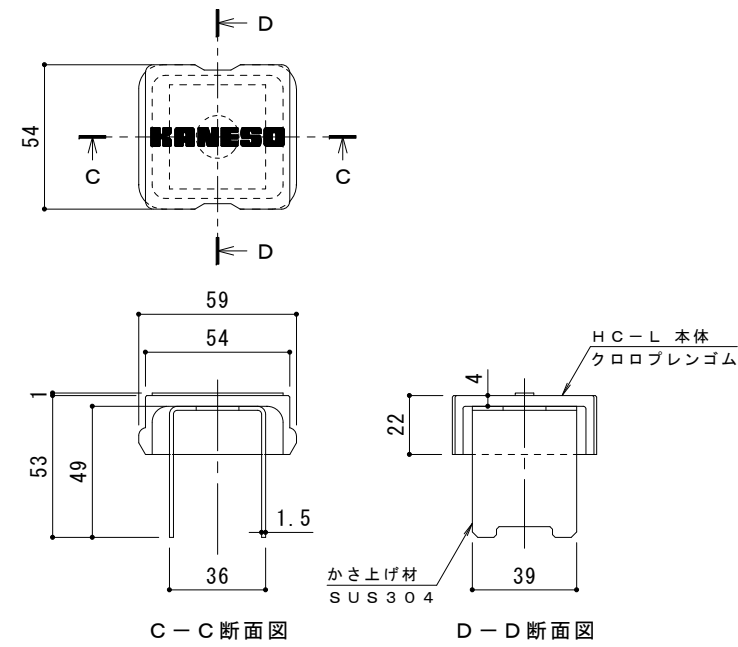
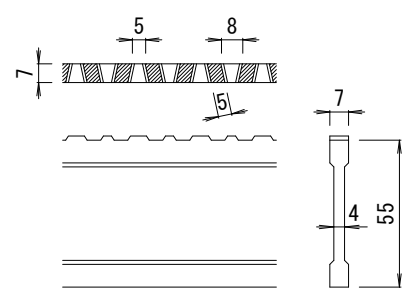


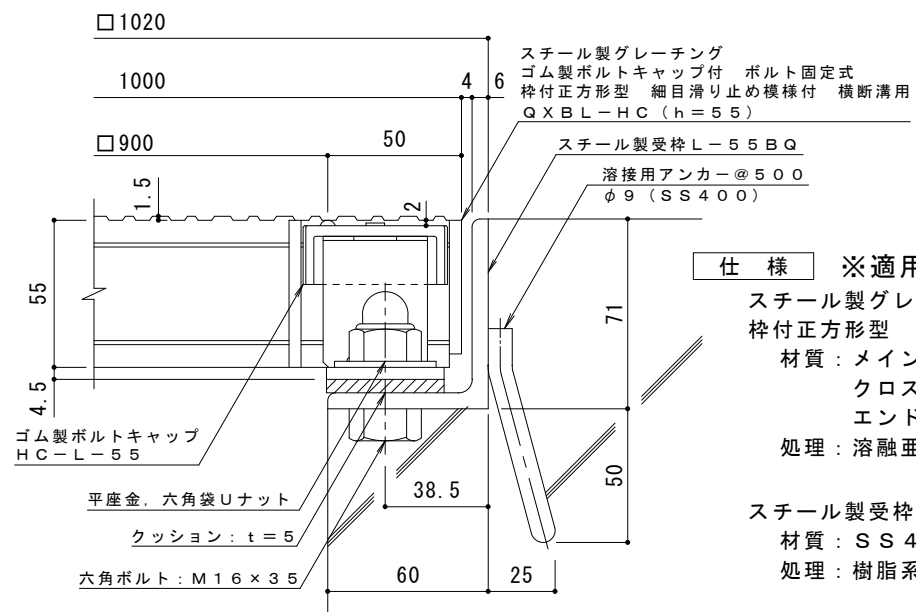
平面詳細図 S = 1 : 10



ボルトキャップHC-L詳細図



DI-55 バー形状詳細 S = 1 : 2



断面詳細図 S = 1 : 2

仕様 ※適用荷重: T-20
 鋼製グレーチング ゴム製ボルトキャップ付 ボルト固定式
 枠付正方形型 細目滑り止め模様付 集水柵用 QXCL-HC 9955
 材質: メインバー DI-55@15 (SS400)
 クロスバー φ6 @100 (SS400)
 エンドプレート FB4.5×50 (SS400)
 処理: 溶融亜鉛めっき
 鋼製受枠 L-55BQ (四方枠)
 材質: SS400
 処理: 樹脂系塗装

訂	年・月・日	内	容	製	図	検	図	備	考
正									

工事名称	鋼製グレーチング ゴム製ボルトキャップ付 ボルト固定式 枠付正方形型 細目滑り止め模様付 集水柵用 QXCL-BC 9955-b
図面名称	鋼製グレーチング ゴム製ボルトキャップ付 ボルト固定式 枠付正方形型 細目滑り止め模様付 集水柵用 QXCL-BC 9955-b

製	図	検	図	作	成	年	月	日
酒	井	ひ	と	美	樋	口	佳	平
縮	尺	縮	尺	縮	尺	縮	尺	縮
縮	尺	縮	尺	縮	尺	縮	尺	縮

カノノウ株式会社	
図番	2RG94315