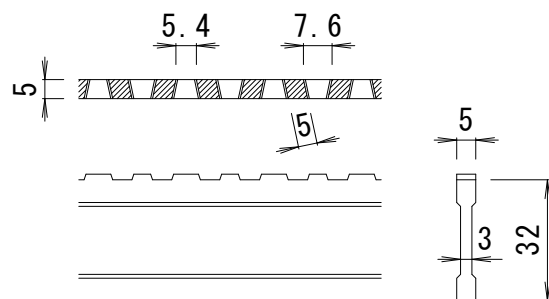


←→  
縦断方向（側溝方向）

強度	T-14	強度	T-6
車両総重量	14,000kgf	車両総重量	6,000kgf
後輪一輪荷重	54.9kN	後輪一輪荷重	23.5kN
衝撃係数	0	衝撃係数	0
後輪設置面積	200×500	後輪設置面積	200×240
車両進行方向	縦断	車両進行方向	縦断



DI-32 バー形状詳細 S=1:2

**仕様**

スチール製グレーチング  
細目滑り止め模様付 歩道U字溝用  
Q X H U 3032  
材質：SS400  
処理：溶融亜鉛めっき  
定尺：995  
質量：25.1kg/枚

適用U形側溝および、設置場所について

- ・適用U形側溝  
JIS A 5372 推奨仕様E-1 U形側溝、推奨仕様E-2 上ぶた式U形側溝の本体に適用します。
- ・設置場所  
適用荷重 T-14・T-6・T-2は、建物内、建物敷地内、公園敷地内、車道以外で、車両が走行することはまれで、走行することがあっても一時待避などで低速で走行するような、車両が乗り入れる可能性のある場所に設置できます。  
※車両が頻繁に通行する場所や、フォークリフト等の特殊車両が通行する場所には適しません。

訂 正	年・月・日	内 容	製 図	検 図	工事名称	製 図	検 図	作成年月日	<b>カネソウ株式会社</b> 縮尺 1:5 図番 3RG88916
	・				鋼面名称 スチール製グレーチング 細目滑り止め模様付 歩道U字溝用 QXHU3032	真鍋有紀	星野和彦		