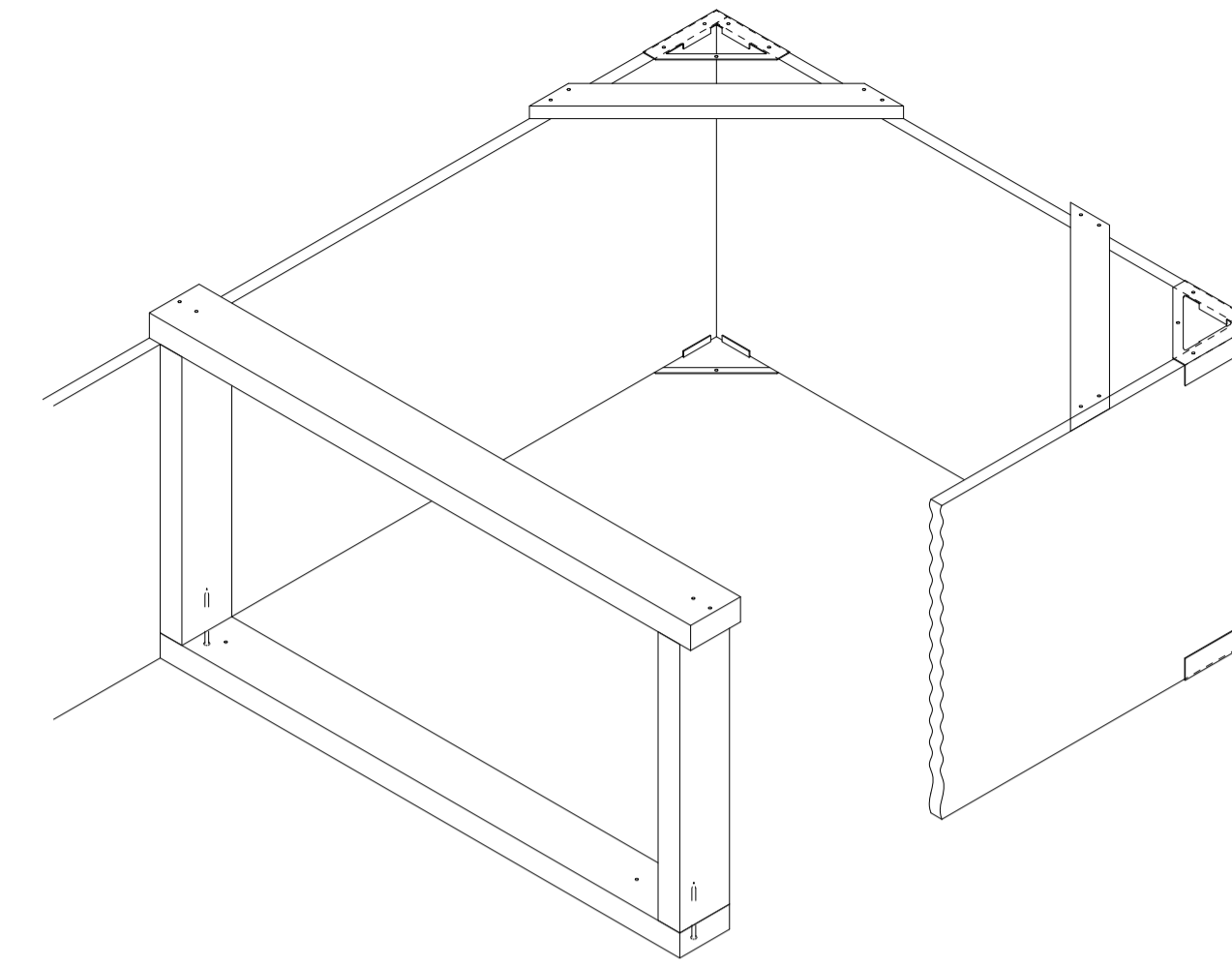
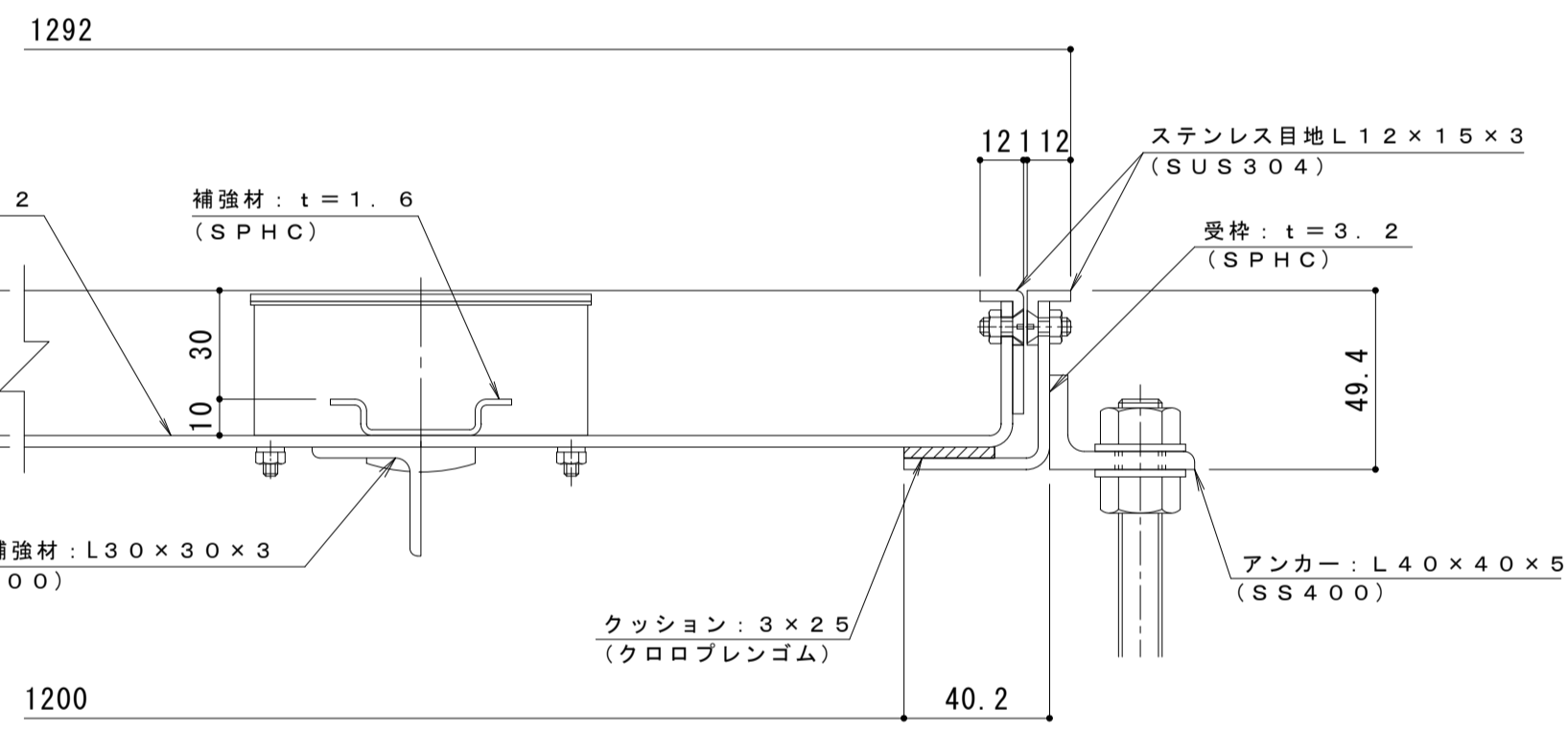
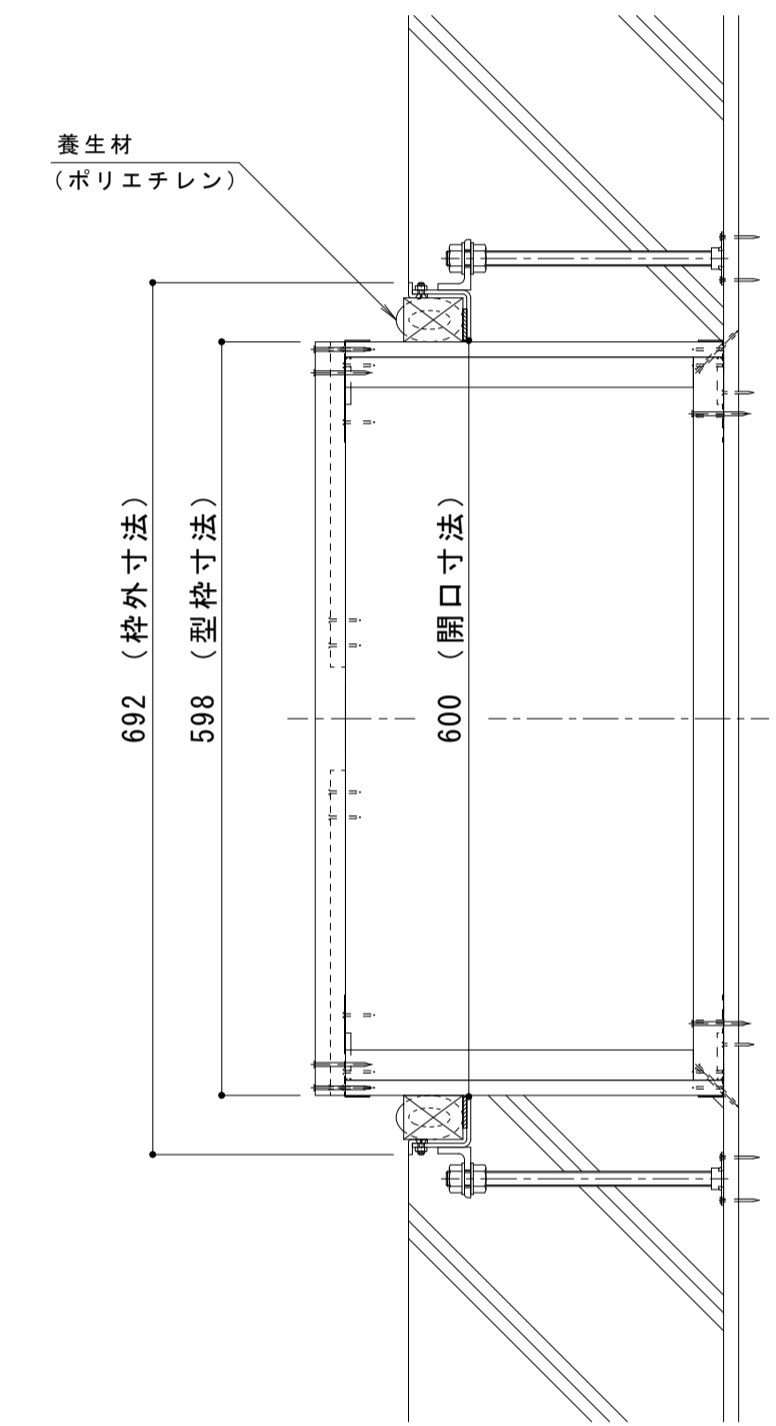
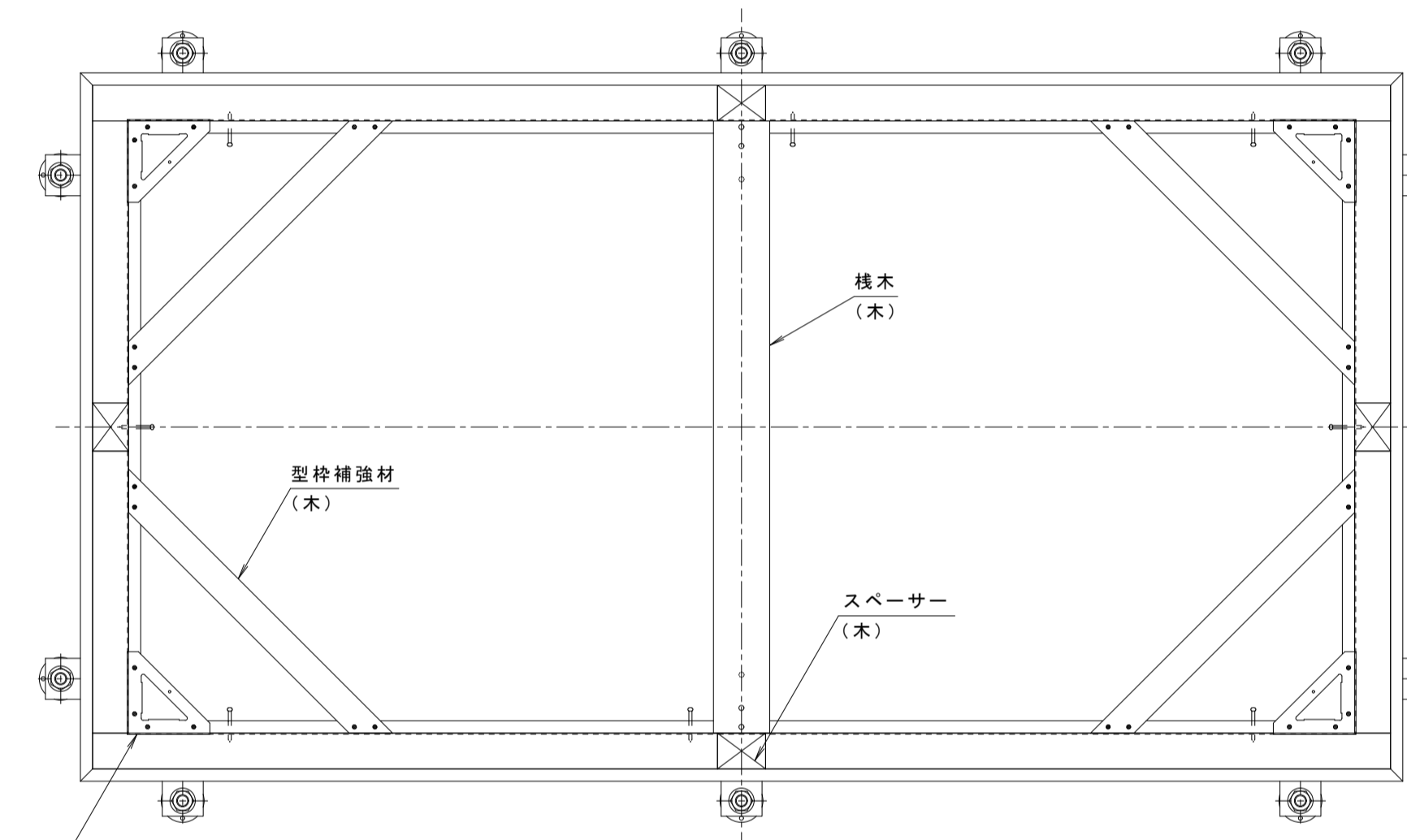


平面詳細図 S = 1 : 10

打込金具 納まり図 S = 1 : 6



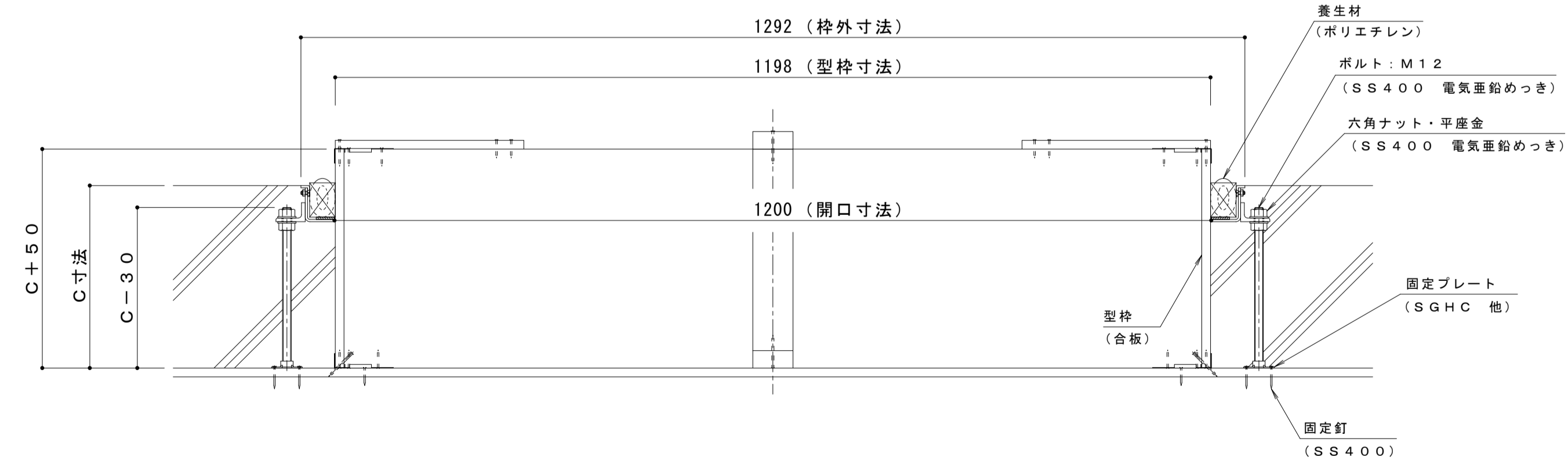
桧木斜視図



A-A断面詳細図 S = 1 : 2

表面処理：防錆塗装（但しパッキン/SUS材除く）

コーナー金具
(S P H C 電気重鉛めつき)



固定プレート平面図 S = 1 : 2

強度性能・質量	
強度	歩行用
主な設置場所	建物内、建物敷地内で車両の乗り入れが無く、人が通行する場所。
荷重	3,500N/m ²
許容応力	約235N/mm ²
許容たわみ量	L/300以下
質量	48kg/組
充填時の蓋質量	約55kg/枚

充填用（充填深さ：30mm）屋内用 一般形
スチール製 ステンレス目地 マシンハッチ S-1-600×1200

年・月・日	内 容	製 図 検 図	年・月・日	内 容	製 図 検 図 備 考

工事名称	製 図	検 図	作成年月日	カネノウ株式会社
打込型 マシンハッチ S-1-600×1200+RSV-18-600×1200 C=	清田隼人	石川文和		
図面名称	縮尺	図番		1RH7464