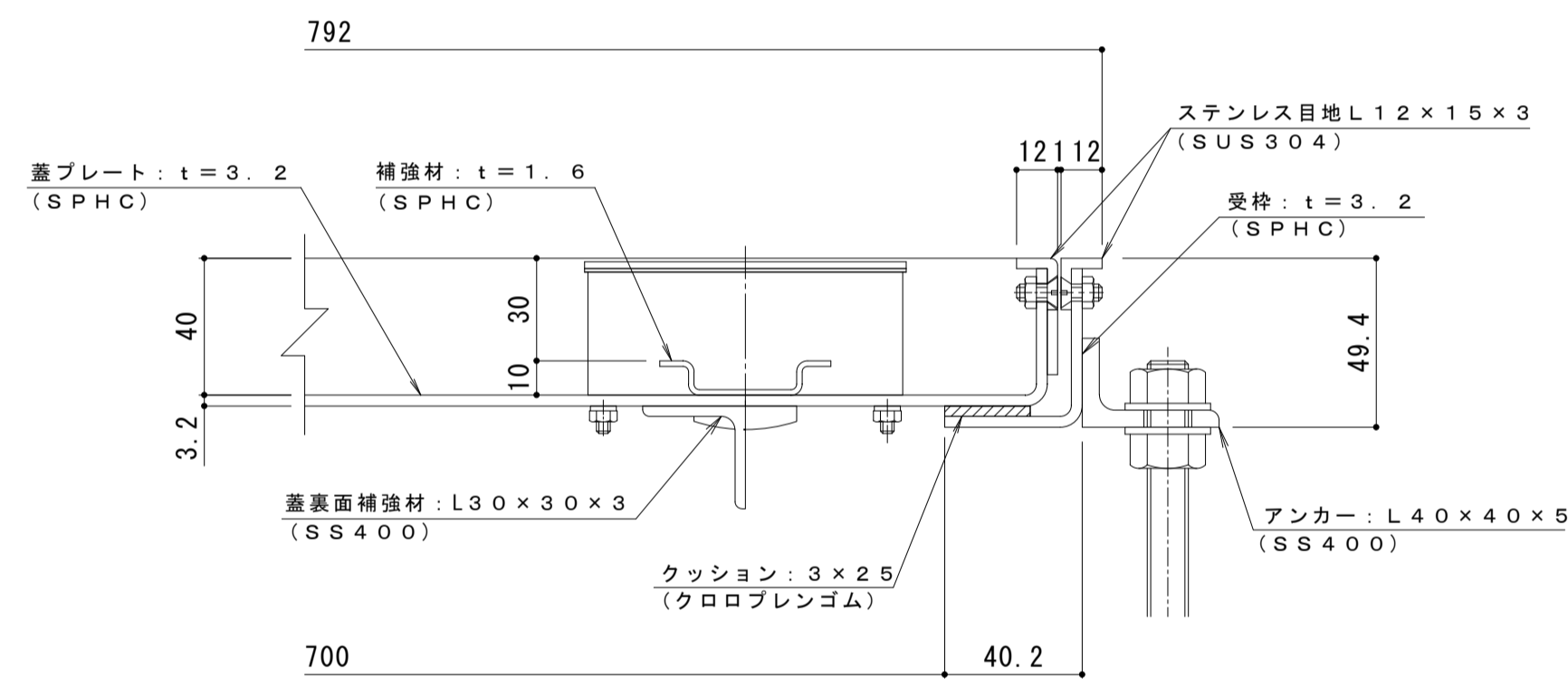


平面詳細図 S = 1 : 10



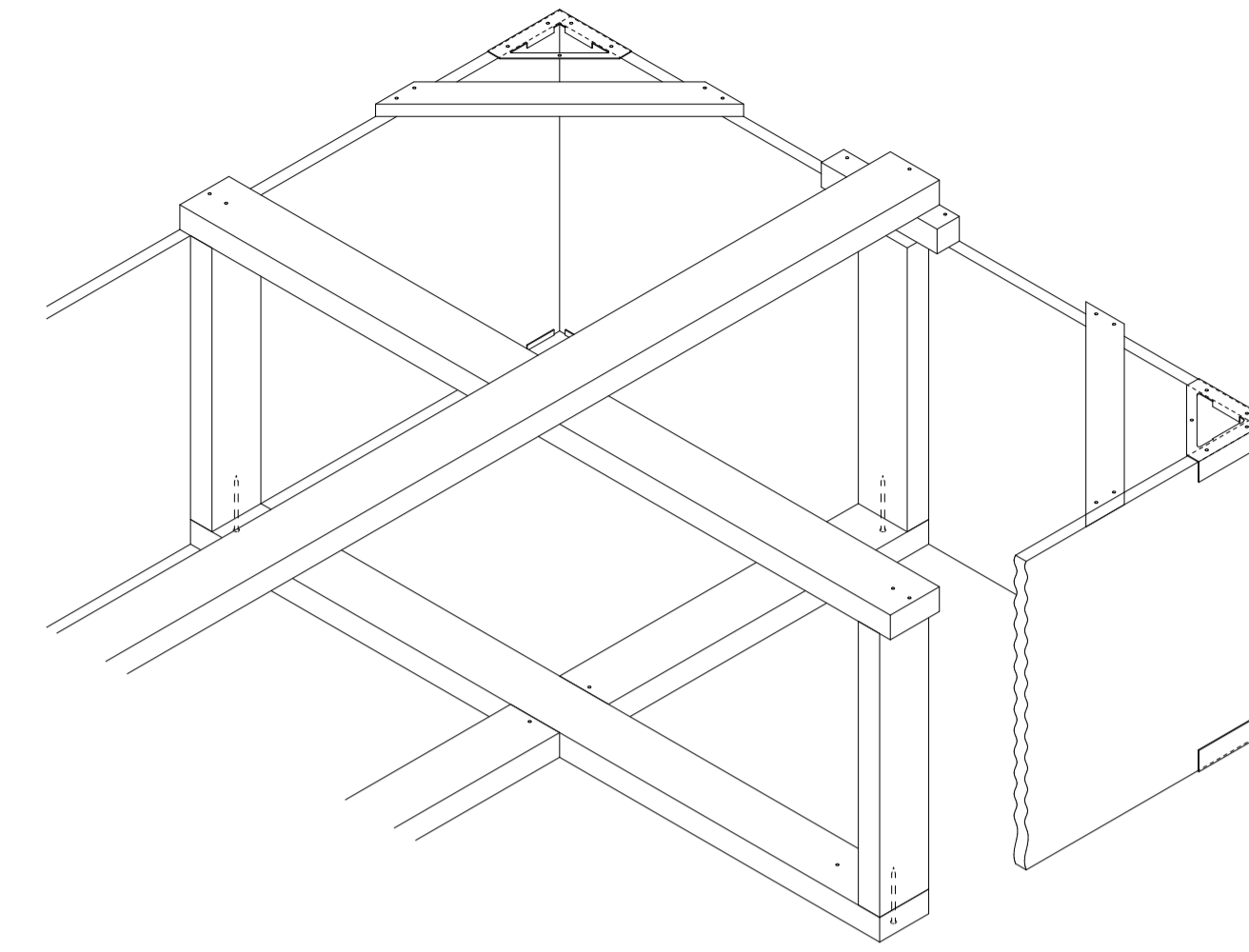
A-A断面詳細図 S = 1 : 2

表面処理：防錆塗装（但しパッキン/SUS材除く）

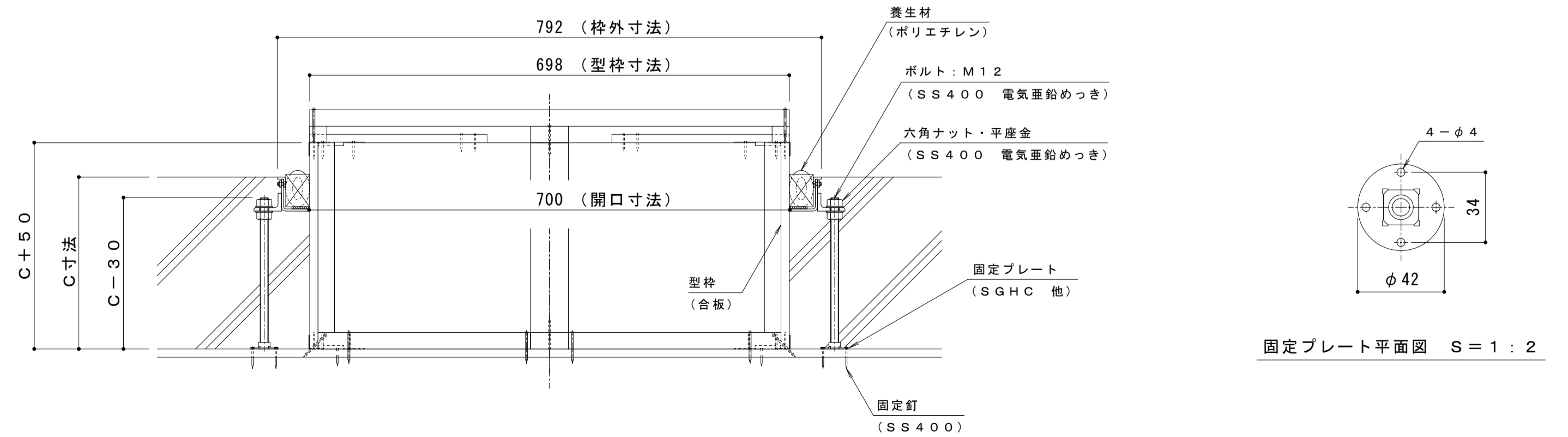
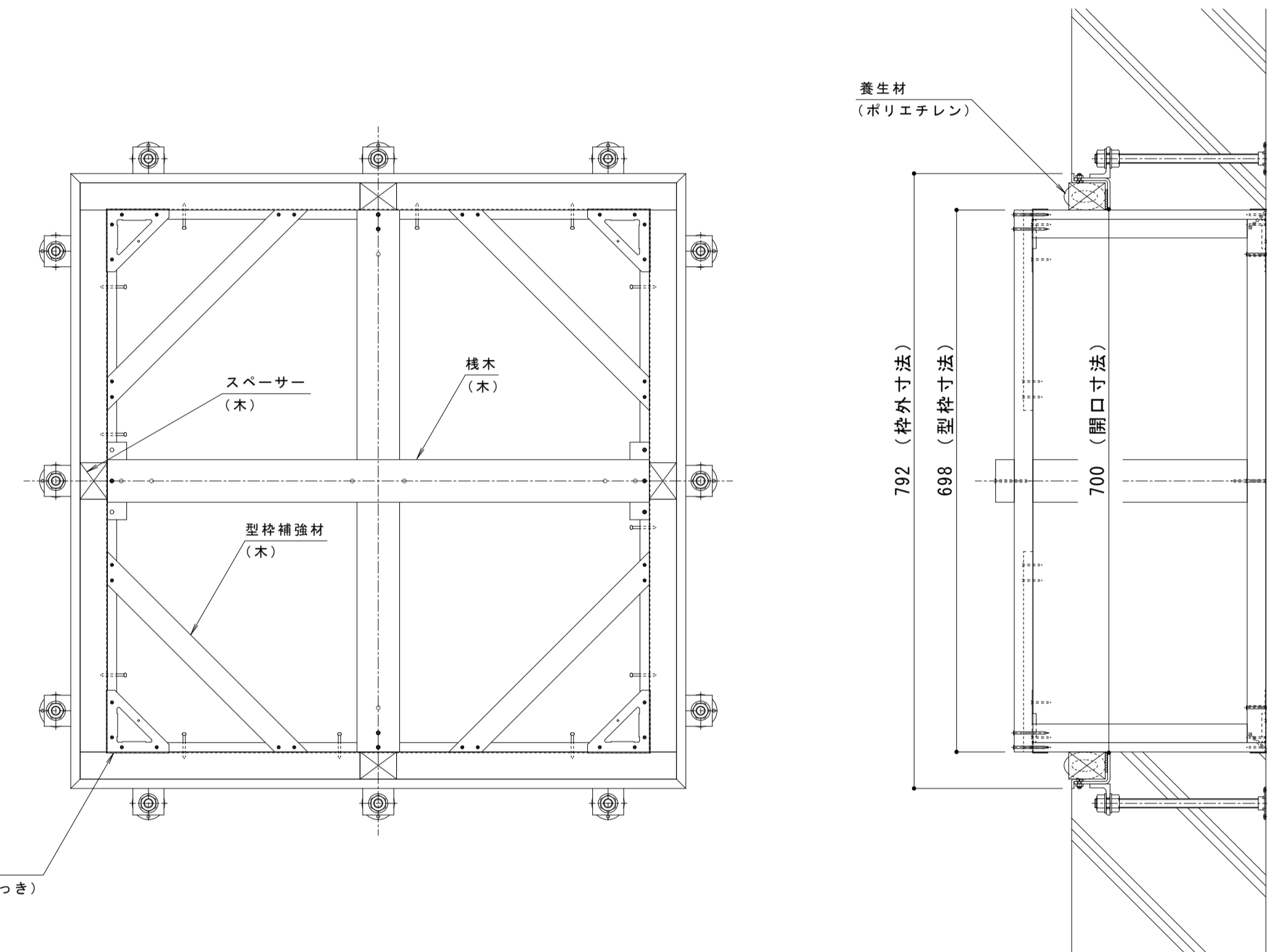
強度性能・質量	
強度	歩行用
主な設置場所	建物内、建物敷地内で車両の乗り入れが無く、人が通行する場所。
荷重	3,500N/m ²
許容応力	約235N/mm ²
許容たわみ量	L/300以下
質量	37kg/組
充填時の蓋質量	約40kg/枚

充填用（充填深さ：30mm）屋内用 一般形
 スチール製 ステンレス目地 マシンハッチ S-1-700

打込金具 納まり図 S=1:6



棧木斜視図



固定プレート平面図 S = 1 : 2

年・月・日	内容	製図	検図	年・月・日	内容	製図	検図	備考
・	・	・	・	・	・	・	・	・

工事名称	製図	検図	作成年月日	カネノウ株式会社
打込型 マシンハッチ S-1-700+RSV-18-700 C=	清田隼人	石川文和	縮尺 図示	
				図番 1RH7460