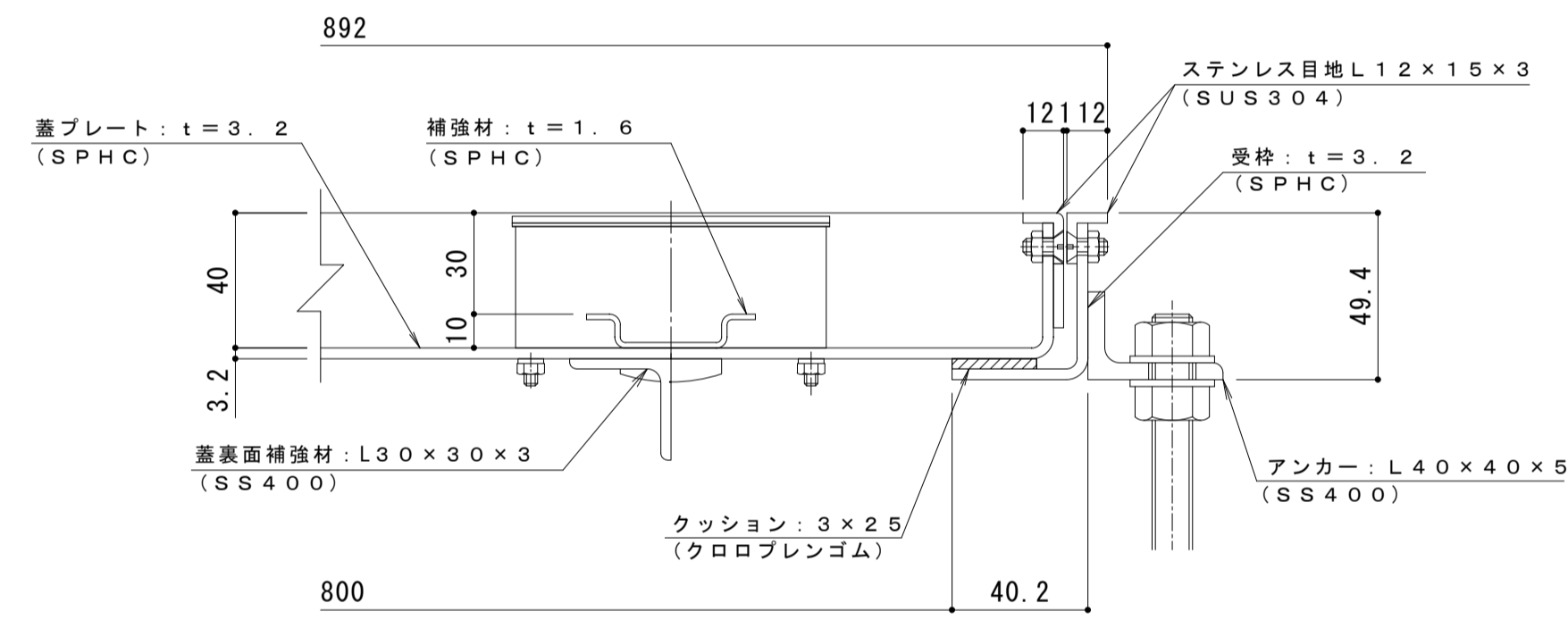


平面詳細図 S = 1 : 10



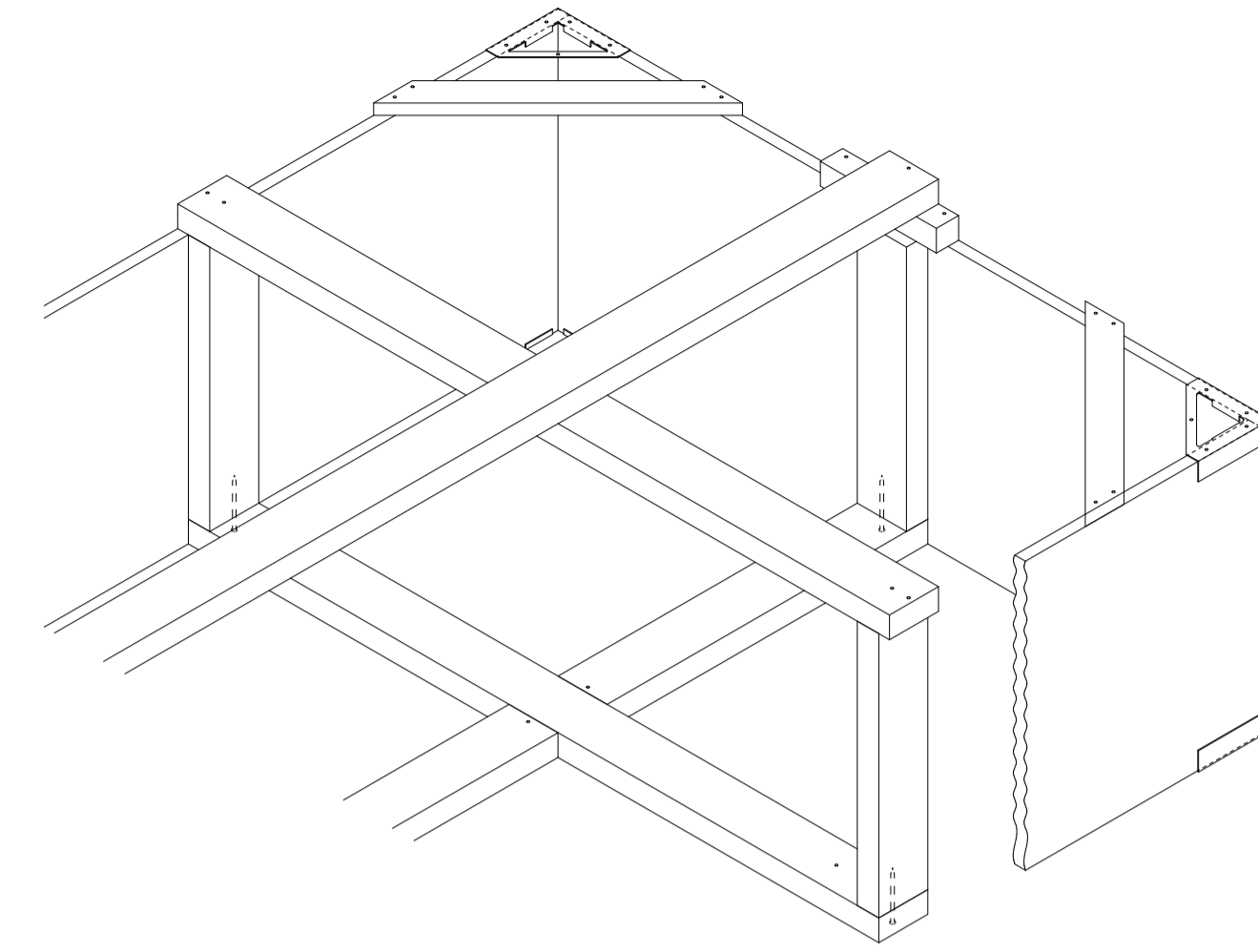
A-A断面詳細図 S = 1 : 2

表面処理: 防錆塗装 (但しパッキン/SUS材除く)

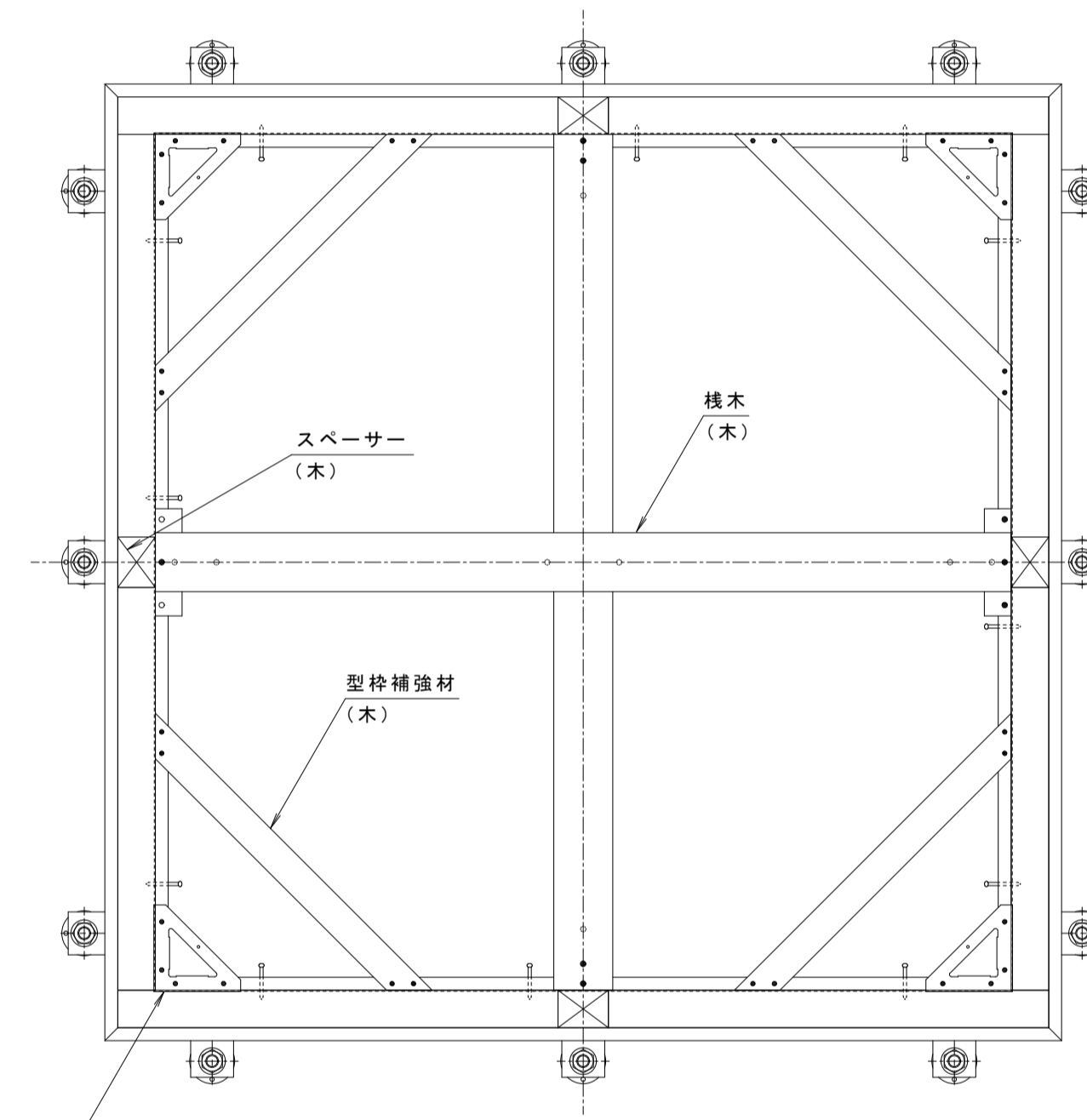
強度性能・質量	
強度	歩行用
主な設置場所	建物内、建物敷地内で車両の乗り入れが無く、人が通行する場所。
荷重	3,500N/m <sup>2</sup>
許容応力	約235N/mm <sup>2</sup>
許容たわみ量	L/300以下
質量	45kg/組
充填時の蓋質量	約50kg/枚

充填用 (充填深さ: 30mm) 屋内用 一般形  
 スチール製 ステンレス目地 マシンハッチ S-1-800

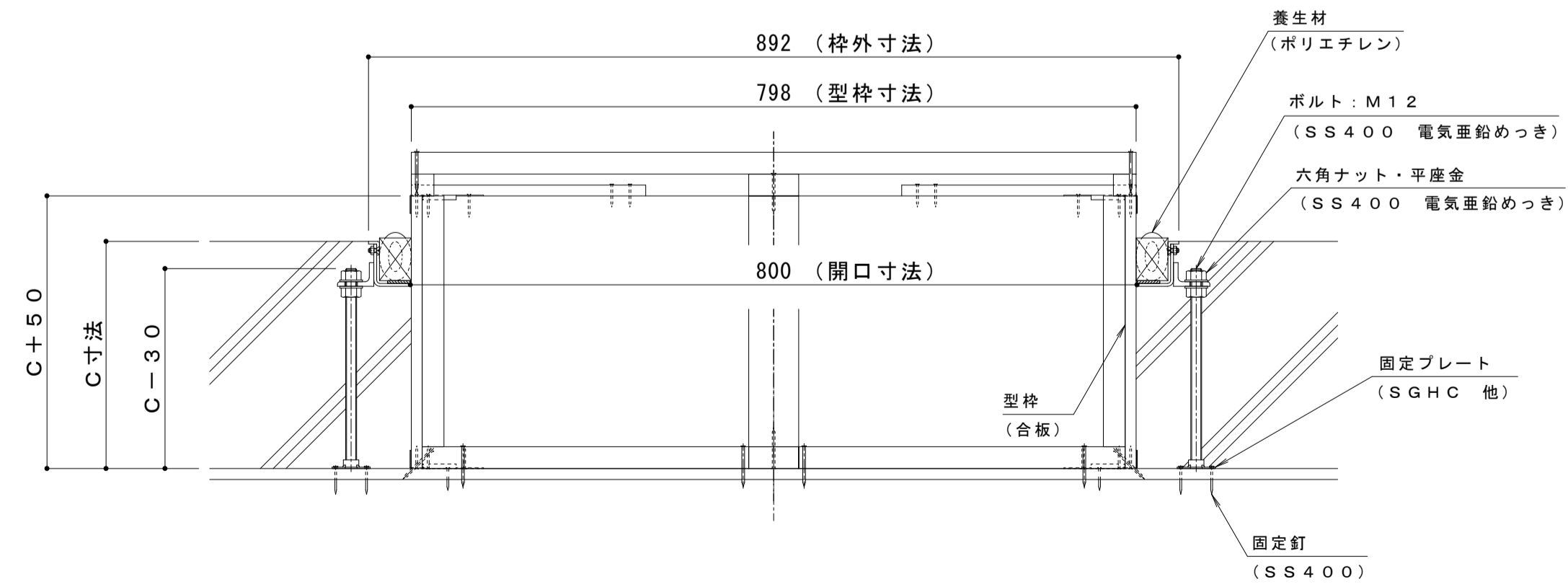
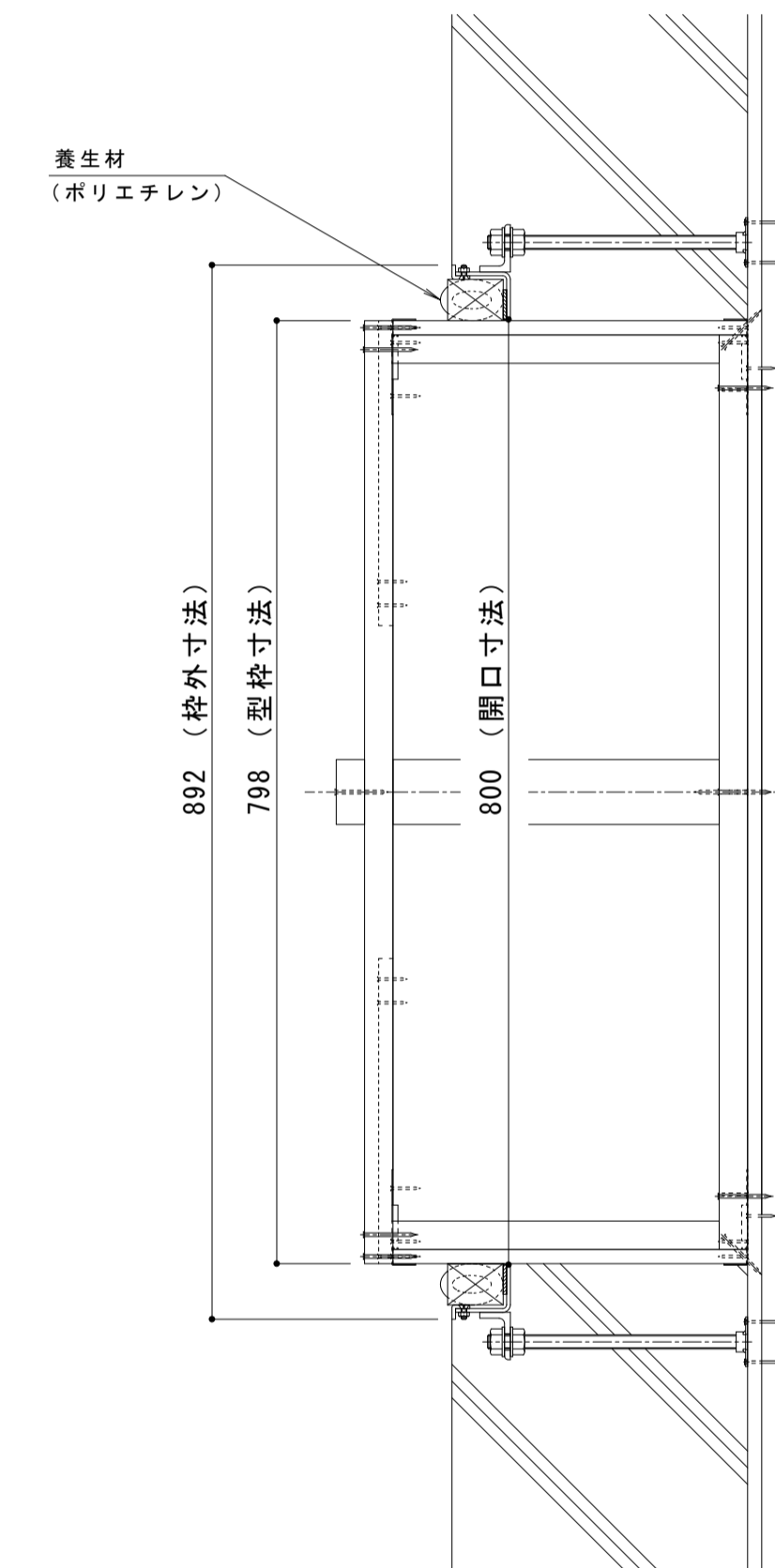
打込金具 納まり図 S=1:6



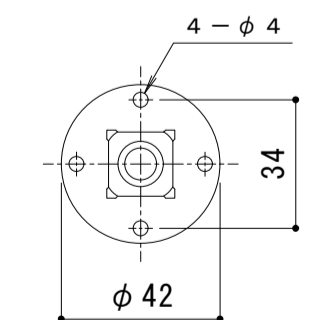
棧木斜視図



コーナー金具 (S-PHC 電気重鉛めつき)



固定プレート平面図 S = 1 : 2



年・月・日	内容	製図	検図	年・月・日	内容	製図	検図	備考
・	・	・	・	・	・	・	・	・

工事名称	製図	検図	作成年月日	カネノウ株式会社
打込型 マシンハッチ S-1-800+RSV-18-800 C=	清田隼人	石川文和	・	
図面名称	縮尺	図番	図示	1RH7461