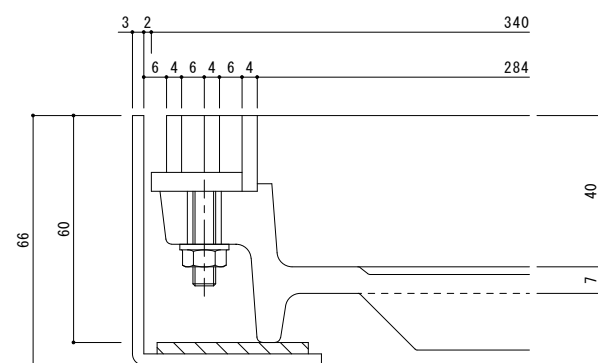


強度性能	
強度	T-14：後輪1輪荷重54.9kN(5600kgf) 総重量14トンまでの車両の乗り入れが可能
主な使用場所	建物内、建物敷地内、公園敷地内、 車道以外で車両の乗り入れる可能性のある場所
車両進行方向	縦断方向（側溝方向）
衝撃係数	0.1
荷重	60.4kN
後輪接地面積	200×500 mm



Technical drawing of a drainage structure cross-section. The drawing shows a U-shaped channel with a concrete base and a drainage grate on top. Dimensions are provided in millimeters: overall width 350, grate width 340, channel width 284, channel depth 40, and base thickness 7. The grate is labeled "舗装材" (paving material) and "蓋" (cover). The channel is labeled "目地" (joint) and "受枠" (support frame). The concrete base is labeled "コンクリート根固め" (concrete base). The U-shaped channel is labeled "U形側溝" (U-shaped side ditch). The drawing also shows a cross-section of the concrete base with a width of 121 and a height of 60. The channel has a width of 45 and a depth of 9. The overall width of the concrete base is 240.

訂	年・月・日			内 容		製 図	検 査	年・月・日			内 容		製 図	検 査	備 考	工事名称		製 図	検 査	作成年月日		カネノウ株式会社
	年	月	日					年	月	日							図面名称			縮尺	図 示	
						U字溝用 ステンレス目地付 鋳鉄製蓋 側溝用 タイル用 充填深さ40mm SEM-14-3560 (P=10)	伊藤隆朗	石川文和				
正						U字溝用クランプ付ステンレス製受枠 クッション付 TL60PC-U24						1RS16540